

## 第 40 回景況調査報告書

平成 30 年 8 月実施

## 1 調査概要（回答企業のプロフィール）

小田原箱根商工会議所では、管内商工業者の最新の景況感や経営状況を把握し、今後の当会議所の諸施策等に資するため、会員各位の協力を得て平成 30 年 8 月下旬にこのアンケート調査を実施した。

今回は、会員 1,000 社(前回 1,000 社)を対象に調査を行い、536 社から回答を得た。回答率は 53.6%(前回 53.8%)となり、前回より 0.2 ポイント下がった回答結果となった。

## ① 所在地別

回答企業のうち小田原市内所在の事業所は、434 社(81.0%)。このうち市内中心市街地にある事業所は、129 社(24.1%)、中心市街地以外にある事業所は 305 社(56.9%)となっている。また箱根町にある事業所は 102 社(19.0%)となっている。

## 地区別回答者状況

	全 体	小田原市			箱根町
		計	中心市街地	中心市街地以外	
調査対象	1,000	830	287	543	170
回答者数	536	434	129	305	102
回 答 率	53.6	52.3	44.9	56.2	60.0

## ② 業種別

業種別では、商業(卸売業、小売業、飲食・観光業)254 社(47.4%)、製造業 74 社(13.8%)、サービス業 61 社(11.4%)、建設業 78 社(14.6%)となっており、非製造業の回答内容が大きく反映されたものとなっている。

※第 38 回調査より、業種数を前回以前の 11 業種より 8 業種に集約した。小田原・箱根地域の産業特徴を踏まえ、第 37 回調査までの飲食業、土産品小売業、交通運輸業、ホテル旅館業を、第 38 回より「飲食・観光業」に集約した。

## 地区別業種別回答者状況

	全 体		小 田 原 市						箱 根 町	
			計		中心市街地		中心市街地以外			
	企業数	構成比	企業数	構成比	企業数	構成比	企業数	構成比	企業数	構成比
全体	536	100.0	434	100.0	129	100.0	305	100.0	102	100.0
	100.0		81.0%		24.1%		56.9%		19.0%	
製造業	74	13.8%	71	16.4%	8	6.2%	63	20.7%	3	2.9%
卸売業	52	9.7%	42	9.7%	10	7.8%	32	10.5%	10	9.8%
小売業	100	18.7%	84	19.4%	43	33.3%	41	13.4%	16	15.7%
飲食・観光業	102	19.0%	61	14.1%	17	13.2%	44	14.4%	41	40.2%
建設業	78	14.6%	67	15.4%	6	4.7%	61	20.0%	11	10.8%
不動産業	29	5.4%	27	6.2%	13	10.1%	14	4.6%	2	2.0%
サービス	61	11.4%	49	11.3%	20	15.5%	29	9.5%	12	11.8%
その他	40	7.5%	33	7.6%	12	9.3%	21	6.9%	7	6.9%

※中心市街地の数値は栄町 1・2・3 丁目、浜町 3・4 丁目、本町 1・2・3・4 丁目、城内、南町 1・2・3・4 丁目、城山 1・4 丁目、板橋、南板橋、早川 1 丁目の数値を合算したものの。

※中心市街地とは、平成 11 年 3 月に策定された小田原市中心市街地活性化基本計画によるもので、小田原駅を中心とした 300ha が対象。

### ③ 従業員数規模別

従業員規模別では、20人までの企業 384社(73.6%)、21人から50人までの企業 63社(12.1%)、51人から100人までの企業 33社(6.3%)、101人から300人までの企業 30社(5.7%)、301人以上の企業は 12社(2.3%)となっており、従業員100人以下の企業 480社(92.0%)の回答内容が大きく反映されたものとなっている。(14社未回答)

#### 従業員規模別回答者状況

	全 体		～20人		21～50人		51～100人		101～300人		301人～	
	企業数	構成比	企業数	構成比	企業数	構成比	企業数	構成比	企業数	構成比	企業数	構成比
全体	522	100.0	384	100.0	63	100.0	33	100.0	30	100.0	12	100.0
	100.0		73.6%		12.1%		6.3%		5.7%		2.3%	
製造業	72	13.8%	40	10.4%	15	23.8%	4	12.1%	7	23.3%	6	50.0%
卸売業	50	9.6%	40	10.4%	5	7.9%	3	9.1%	1	3.3%	1	8.3%
小売業	96	18.4%	80	20.8%	6	9.5%	6	18.2%	2	6.7%	2	16.7%
飲食・観光業	101	19.3%	65	16.9%	15	23.8%	9	27.3%	11	36.7%	1	8.3%
建設業	76	14.6%	67	17.4%	8	12.7%	1	3.0%	0	0.0%	0	0.0%
不動産業	29	5.6%	27	7.0%	2	3.2%	0	0.0%	0	0.0%	0	0.0%
サービス	59	11.3%	37	9.6%	9	14.3%	8	24.2%	4	13.3%	1	8.3%
その他	39	7.5%	28	7.3%	3	4.8%	2	6.1%	5	16.7%	1	8.3%

※14社未回答 全536社

### ④ 調査内容の変更

第38回調査より、以下の点について調査方法を変更した。

- (a) 集計業種を11⇒8業種に集約した。
- (b) 事業形態に関する設問を廃止した。
- (c) 「在庫」推移に関する設問を廃止した。
- (d) 「設備投資」に関する現況調査について、調査票の回答選択肢を変更した。

旧：①増加 ②不変 ③減少 ⇒ 新：①実施した ②実施しない。

これにより、第38回調査より、設備投資項目についてはDI値方式での集計から、全回答数を100とした設備投資実施比率での集計に変更した。

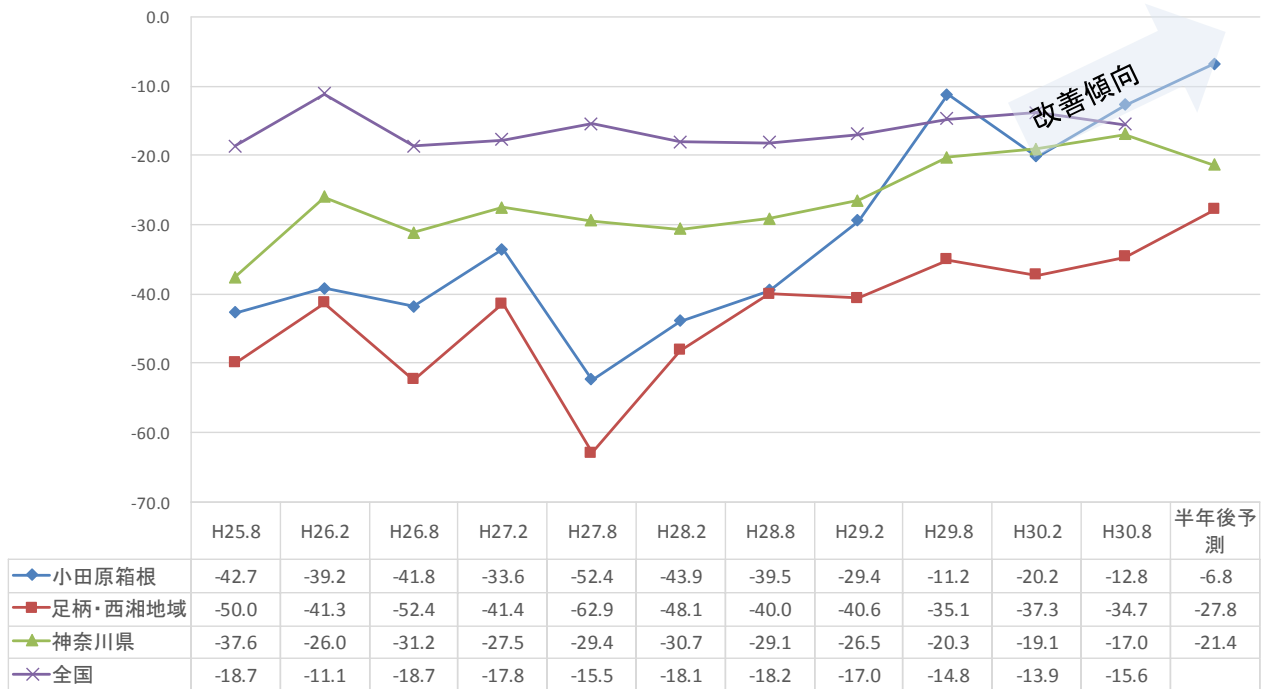
## 2 今回の調査結果のポイント

### 小田原箱根エリアの業況DIは7.4ポイント上昇

### 大涌谷火山活動からの回復はいったん止まったものの、再び回復へ

- ・小田原箱根エリアの業況DIは前回マイナス20.2⇒今回マイナス12.8(プラス7.4ポイント)。  
大涌谷火山活動時からの回復は前回調査時にいったん止まったものの、今回はまた回復に転じている。
- ・資金繰りでは低下傾向、それ以外の項目で改善傾向。
- ・小売業、その他の業種を除いて回復傾向を示している。
- ・小田原市・箱根町ともに改善傾向を示している。

業況判断DIの推移



足柄・西湘地域、神奈川県：神奈川県産業振興センター「中小企業景気動向調査」

全国：中小企業庁「中小企業景況調査」

- ・神奈川県の業況DIは、マイナス17.0であり、足柄上・西湘地区業況は、マイナス34.7である。
- ・当会議所調査業況マイナス12.8は、全国、神奈川県全体、足柄上・西湘地区より良い状況である。  
そして、当会議所業況増減(プラス7.4ポイント)は、神奈川県全体の増減(プラス2.1ポイント)、足柄上・西湘地区の増減(プラス2.6ポイント)より良い状況である。
- ・半年後の当会議所業況見通しマイナス6.8は、神奈川県全体業況マイナス21.4、足柄上・西湘地区業況マイナス27.8に比べて良い見通しである。

### 3 調査結果

#### 【総合】

#### ◎ 現況総合業況DIは、雨時々曇り模様が続く。

- ・ 現況総合業況DIは、マイナス12.8(プラス7.4ポイント)と改善している。
- ・ 現況経営状況では、売上高DIは、マイナス15.6(プラス0.6ポイント)とほぼ横ばいの改善。  
 経常利益DIも、マイナス21.7(プラス0.8ポイント)とほぼ横ばいの改善となっている。

◇今回の調査では全体的に緩やかに改善している。

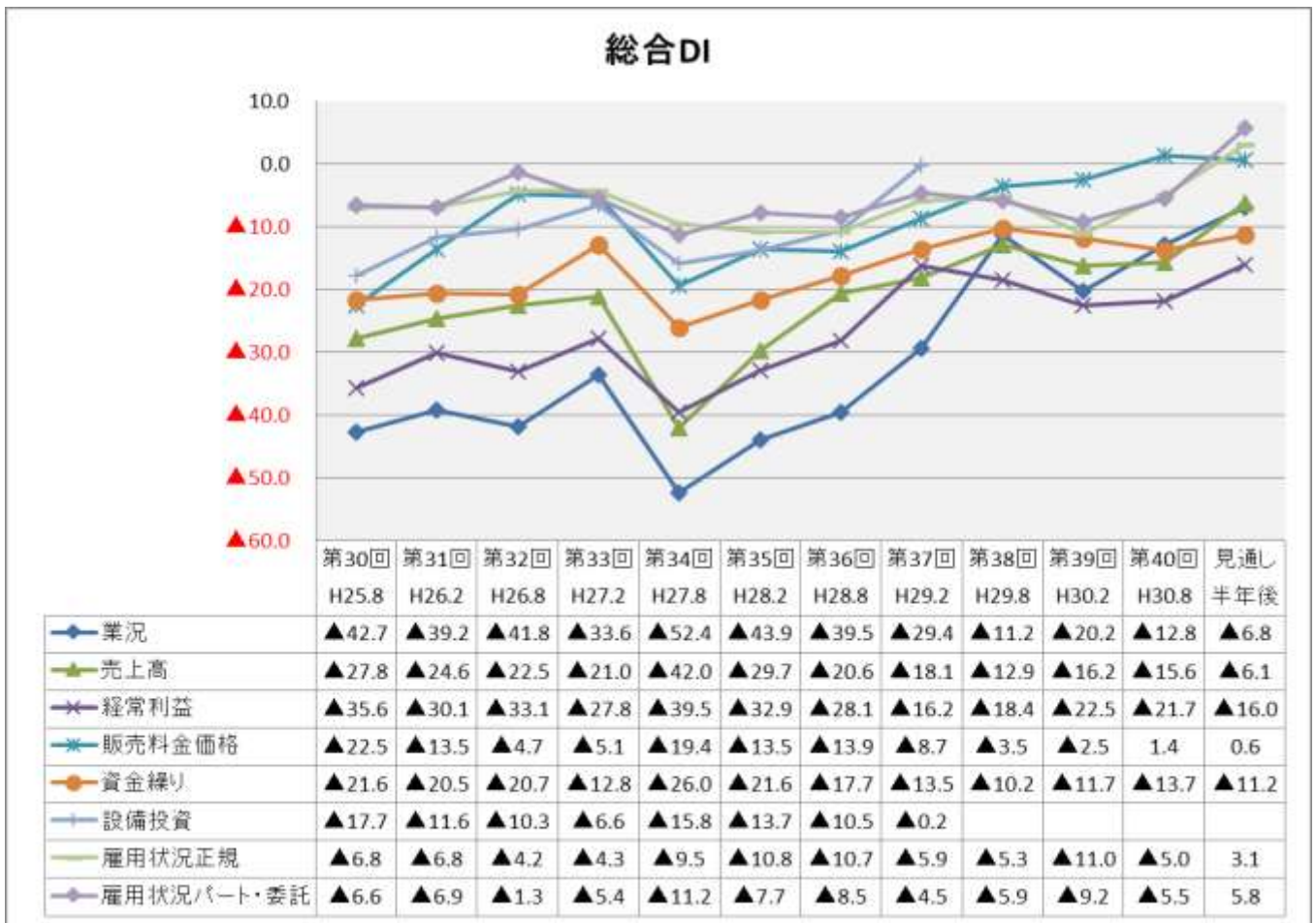
売上高、経常利益ともにほぼ横ばいに改善しているが、資金繰りはほぼ横ばいの悪化となっており、資金繰りの改善には至っていない様子が見受けられる。

#### ◎ 半年後の総合業況DI見通しも、雨時々曇り模様。

- ・ 半年後の総合業況DI見通しは、マイナス6.8(現況と比べてプラス6.0ポイント)と改善見通しである。
- ・ 半年後の経営見通しでは、売上高DIは、マイナス6.1(現況と比べてプラス9.5ポイント)と改善見通しであり  
 経常利益DIは、マイナス16.0(現況と比べてプラス5.7ポイント)と改善見通しである。

◇販売料金価格を除いて、全般的に緩やかな回復見通しである。

今後も、売上高、経常利益、雇用状況の回復によって、資金繰りの改善につながるであろうという判断が推測される。



#### 【参考】これまでのDI見通しの推移

		H26.2 見通し	H26.8 見通し	H27.2 見通し	H27.8 見通し	H28.2 見通し	H28.8 見通し	H29.2 見通し	H29.8 見通し	H30.2 見通し	H30.8 見通し	H31.2 見通し
経営見通し	業況	▲19.8	▲27.8	▲24.2	▲16.5	▲31.9	▲23.7	▲20.1	▲10.7	▲7.1	▲10.0	▲6.8
	売上高	▲20.5	▲26.7	▲21.0	▲13.0	▲32.5	▲23.7	▲19.1	▲11.7	▲6.5	▲8.9	▲6.1
	経常利益	▲27.4	▲34.4	▲29.2	▲22.6	▲38.8	▲30.5	▲24.4	▲19.9	▲11.3	▲14.9	▲16.0
	販売料金価格	▲19.5	▲1.5	▲6.9	0.2	▲15.8	▲9.9	▲12.2	▲7.8	▲6.1	▲1.6	0.6
	資金繰り	▲20.5	▲23.8	▲20.7	▲15.0	▲28.0	▲19.1	▲17.5	▲12.5	▲8.3	▲9.0	▲11.2
	雇用状況正規	6.2	7.7	11.9	11.5	14.6	16.8	17.5	18.6	5.7	0.2	3.1
	雇用状況パート・委託	4.3	8.4	10.5	12.0	11.2	13.4	16.9	18.3	5.4	4.1	5.8

**【設備投資実施(予定)比率】**

	全体	小田原市		箱根町
		中心市街地	中心市街地以外	
現況	24.7%	28.0%	23.6%	23.5%
半年後見通し	23.5%	22.2%	24.1%	23.5%

	全体	製造業	卸売業	小売業	飲食・観光業	建設業	不動産業	サービス業	その他
現況	24.7%	37.9%	12.2%	20.6%	32.7%	14.1%	20.7%	28.3%	24.3%
半年後見通し	23.5%	39.1%	20.0%	16.3%	30.0%	10.0%	24.1%	21.7%	28.2%

第38回調査より、設備投資については実施比率(実施予定比率)にて集計している。

全体と比べて、地域では小田原市中心市街地、業種では製造業、飲食・観光業、サービス業が、設備投資を行った比率が高い。前回までの箱根方面の設備投資需要はやや落ち着き、小田原方面での設備投資需要が起こっているという状況が見受けられる。

**【業種概要】**

◇ 業種天気図

○ 現況天気模様







- 大幅改善業種 : 製造業、飲食・観光業、サービス業
- 改善業種 : 卸売業、不動産業
- やや改善業種 : 建設業
- やや悪化業種 : その他の業種
- 悪化業種 : 小売業

○(現況と比べて)半年後見通し天気模様

- 大幅改善見通し業種 : 卸売業、小売業
- 改善見通し業種 : サービス業、不動産業、飲食・観光業、
- やや改善見通し業種 : 建設業、その他の業種
- 悪化見通し業種 : 製造業

	第30回	第31回	第32回	第33回	第34回	第35回	第36回	第37回	第38回	第39回	第40回 H30年8月	
	H25年8月	H26年2月	H26年8月	H27年2月	H27年8月	H28年2月	H28年8月	H29年2月	H29年8月	H30年2月	現況	半年後
総合	-42.7	-39.2	-41.8	-33.6	-52.4	-43.9	-39.5	-29.4	-11.2	-20.2	-12.8	-6.8
製造業	-49.6	-38.4	-39.4	-28.3	-42.7	-50.7	-33.4	-28.6	-28.8	-28.6	-6.9	-13.7
卸売業	-44.3	-38.5	-55.9	-47.2	-66.0	-57.4	-44.2	-38.0	-8.7	-23.9	-16.4	-3.8
小売業	-50.0	-51.6	-62.5	-46.6	-67.0	-56.0	-51.1	-38.6	-26.1	-22.8	-29.3	-16.3
飲食・観光業							-26.5	-16.0	-0.9	-21.4	-8.9	-3.0
土産品小売業	-40.0	-36.4	22.2	16.7	-87.5	-44.5	-50.0	-33.3				
飲食業	-45.0	-54.5	-45.2	-30.8	-68.4	-51.5	-40.6	-34.1				
ホテル・旅館業	-34.5	25.0	26.1	10.5	-88.2	0.0	-53.3	-17.7				
交通運輸業	-39.4	19.1	-38.8	26.7	-50.0	-42.4	-40.7	-25.0				
建設業	-39.9	-49.4	-31.4	-33.3	25.0	-31.9	-32.4	-25.7	-7.8	-10.8	-7.9	-4.0
不動産業	-18.2	-32.3	-34.4	22.9	-48.3	-30.8	-29.6	-25.0	-2.9	-10.4	-3.5	3.4
サービス業	-41.6	-31.2	-29.2	-30.9	-51.8	-37.1	-40.3	-24.0	-2.7	-26.7	-11.7	-3.3
その他の業種	-29.4	24.4	-36.9	-42.0	23.8	-34.7	-26.5	-16.0	-6.2	-2.7	-5.4	-2.6

天気模様

低調												好調
▲100	土砂降り	▲50	雨	▲30	雨時々曇り	0	曇り	30	晴れ時々曇り	50	晴れ	100



◇ 業種景況

○ 業種業況 DI 上位3位①不動産業②その他の業種③製造業。 下位3位①小売業②卸売業③サービス業。

- ・ 業況 DI では、小売業、その他の業種を除く業種が改善している。
- ・ 現況業種業況 DI は、総合業況 DI マイナス 12.8 に比べて良い業種が、不動産業、その他の業種、製造業、建設業、飲食・観光業、サービス業の 6 業種で、悪い業種が小売業、卸売業の 2 業種である。

○ (現況と比べて)業種業況 DI 見通し

上位3位: ①不動産業②その他の業種③飲食・観光業 下位3位: ① 小売業②製造業③建設業

- ・ 業況 DI 見通しでは、現況に比べて大幅な改善見通している業種が卸売業、小売業である。
- ・ 半年後の業種業況 DI は、総合業況 DI 見通しマイナス 6.8 に比べて良い見通しの業種が、不動産業、その他の業種、飲食・観光業、サービス業、卸売業、建設業の 6 業種で、悪い見通しの業種が製造業、小売業の 2 業種である。



【参考】飲食・観光業(過去分)

	第30回 H25.8	第31回 H26.2	第32回 H26.8	第33回 H27.2	第34回 H27.8	第35回 H28.2	第36回 H28.8	第37回 H29.2
土産品小売業	-40.0	-36.4	-22.2	-16.7	-87.5	-44.5	-50.0	-33.3
飲食業	-45.0	-54.5	-45.2	-30.8	-68.4	-51.5	-40.6	-34.1
ホテル・旅館	-34.5	-25.0	-26.1	10.5	-88.2	0.0	-53.3	-16.6
交通運輸業	-39.4	-19.1	-38.8	-26.7	-50.0	-42.4	-40.7	-25.0

## 業種別DI

経営状況DI	全体	製造業	卸売業	小売業	飲食・ 観光業	建設業	不動産 業	サービ ス業	その他 の業種
景況	-12.8	-6.9	-16.4	-29.3	-8.9	-7.9	-3.5	-11.7	-5.4
売上高	-15.6	-9.5	-19.3	-30.3	-17.7	-18.4	10.3	-4.9	-10.8
経常利益	-21.7	-15.3	-32.7	-33.3	-25.0	-21.6	17.3	-16.6	-19.5
販売料金価格	1.4	-8.4	28.8	10.2	1.0	-10.7	-17.2	3.5	-8.3
資金繰り	-13.7	-13.9	-21.6	-18.0	-13.9	-14.6	13.8	-13.3	-11.1
雇用状況正規	-5.0	-1.4	-3.9	-3.0	-18.4	-8.1	6.9	0.0	5.7
雇用状況パート・委託	-5.5	7.4	-7.8	-9.4	-12.6	-10.5	-4.0	-3.7	10.0
経営状況DI前回増減	全体	製造業	卸売業	小売業	飲食・ 観光業	建設業	不動産 業	サービ ス業	その他 の業種
景況	7.4	21.7	7.5	-6.5	12.5	2.9	6.9	15.0	-2.7
売上高	0.6	15.8	-2.3	-9.1	0.0	-5.2	6.9	12.2	-13.6
経常利益	0.8	12.4	-9.3	-10.4	11.3	-6.9	24.7	6.6	-22.3
販売料金価格	3.9	-9.7	16.0	10.2	-1.0	-2.3	17.3	10.8	-5.4
資金繰り	-2.0	2.8	-8.8	0.1	1.7	-4.1	13.8	-3.3	-25.3
雇用状況正規	6.0	5.1	2.6	8.2	6.6	1.2	17.3	5.7	5.7
雇用状況パート・委託	3.7	8.8	-1.1	2.5	8.6	-0.6	8.0	-2.1	6.5

## 業種別DI見通し

経営見通しDI	全体	製造業	卸売業	小売業	飲食・ 観光業	建設業	不動産 業	サービ ス業	その他 の業種
景況	-6.8	-13.7	-3.8	-16.3	-3.0	-4.0	3.4	-3.3	-2.6
売上高	-6.1	-13.5	-1.9	-14.3	-6.0	-4.1	3.4	8.2	-10.8
経常利益	-16.0	-24.0	-13.5	-19.4	-15.3	-18.4	-6.9	-10.0	-10.3
販売料金価格	0.6	-5.7	22.0	2.1	8.4	-7.8	-31.0	3.3	-5.3
資金繰り	-11.2	-8.4	-21.5	-12.1	-9.0	-15.0	-3.6	-10.0	-5.3
雇用状況正規	3.1	-2.8	2.0	6.3	8.4	8.5	3.4	-3.3	-5.4
雇用状況パート・委託	5.8	2.9	0.0	9.4	8.4	11.5	8.0	1.7	-3.0
経営状況DI前回増減	全体	製造業	卸売業	小売業	飲食・ 観光業	建設業	不動産 業	サービ ス業	その他 の業種
景況	6.0	-6.8	12.6	13.0	5.9	3.9	6.9	8.4	2.8
売上高	9.5	-4.0	17.4	16.0	11.7	14.3	-6.9	13.1	0.0
経常利益	5.7	-8.7	19.2	13.9	9.7	3.2	-24.2	6.6	9.2
販売料金価格	-0.8	2.7	-6.8	-8.1	7.4	2.9	-13.8	-0.2	3.0
資金繰り	2.5	5.5	0.1	5.9	4.9	-0.4	-17.4	3.3	5.8
雇用状況正規	8.1	-1.4	5.9	9.3	26.8	16.6	-3.5	-3.3	-11.1
雇用状況パート・委託	11.3	-4.5	7.8	18.8	21.0	22.0	12.0	5.4	-13.0

## 【設備投資実施（予定）比率】

	全体	製造業	卸売業	小売業	飲食・観光業	建設業	不動産業	サービス業	その他
現況	24.7%	37.9%	12.2%	20.6%	32.7%	14.1%	20.7%	28.3%	24.3%
半年後見通し	23.5%	39.1%	20.0%	16.3%	30.0%	10.0%	24.1%	21.7%	28.2%

【地区概要】

◇ 地区天気図

現況

- ・小田原市中心市街地は雨模様から雨時々曇り模様に改善。
- ・小田原市中心市街地以外は雨時々曇り模様が続く。
- ・箱根町は雨時々曇り模様が続く。

半年後見通し ・小田原市(中心市街地・中心市街地以外)箱根町ともに雨時々曇り模様が続く。

	第30回	第31回	第32回	第33回	第34回	第35回	第36回	第37回	第38回	第39回	第40回	H30年8月
	H25年8月	H26年2月	H26年8月	H27年2月	H27年8月	H28年2月	H28年8月	H29年2月	H29年8月	H30年2月	現況	半年後
総合	-42.7	-39.2	-41.8	-33.6	-52.4	-43.9	-39.5	-29.4	-11.2	-20.2	-12.8	-6.8
小田原市中心市街地	-36.0	-44.0	-47.0	-32.0	-58.0	-52.0	-42.1	-34.8	-22.9	-31.6	-27.0	-13.9
小田原市中心市街地以外	-47.2	-37.0	-43.5	-36.9	-41.2	-41.4	-38.5	-28.8	-15.2	-18.0	-9.7	-3.4
箱根町	-37.3	-40.2	-26.4	-24.4	-85.9	-40.0	-39.4	-23.2	15.4	-12.6	-4.0	-8.1

天気模様

低調												好調
▲100	土砂降り	▲50	雨	▲30	雨時々曇り	0	曇り	30	晴れ時々曇り	50	晴れ	100

◇ 地区業況

現況

- ・地区業況 DI は、箱根町、小田原市中心市街地以外、小田原市中心市街地の順。
- ・地区業況 DI の推移は、箱根町、小田原市中心市街地以外が改善。小田原市中心市街地はやや改善。

- ・地区業況 DI は、箱根町マイナス 4.0、小田原市中心市街地以外マイナス 9.7、小田原市中心市街地マイナス 27.0 の順である。
- ・地区業況 DI の推移では、箱根町(プラス 8.6 ポイント)と改善、小田原市中心市街地以外(プラス 8.3 ポイント)と改善、小田原市中心市街地(プラス 4.6 ポイント)とやや改善している。

半年後見通し ・地区業況 DI 見通しは、小田原市中心市街地以外、箱根町、小田原市中心市街地の順。

- ・地区業況 DI 見通しの推移は、小田原市中心市街地が大幅改善見通し、小田原中心市街地以外が改善見通し、箱根町がやや悪化見通し。

- ・半年後の地区業況 DI 見通しは、小田原市中心市街地以外マイナス 3.4、箱根町マイナス 8.1、小田原市中心市街地マイナス 13.9 の順である。
- ・現況と比べての半年後の地区業況 DI 見通しの推移では、小田原市中心市街地(プラス 13.1 ポイント)と大幅な改善見通し、小田原市中心市街地以外(プラス 6.3 ポイント)が改善見通し、箱根町(マイナス 4.1 ポイント)がやや悪化見通しである。

地区経営判断結果

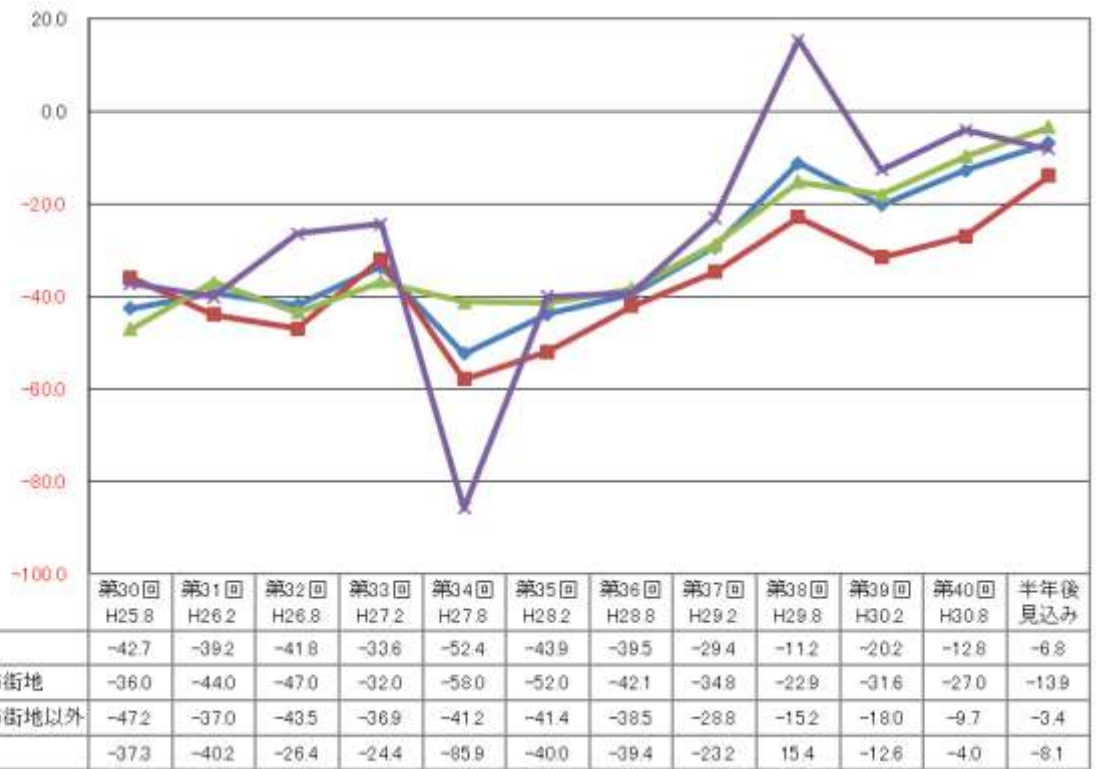
	経営状況				経営見通し			
	全体	小田原市中心市街地	小田原市中心市街地以外	箱根町	全体	小田原市中心市街地	小田原市中心市街地以外	箱根町
総合	-12.8	-27.0	-9.7	-4.0	-6.8	-13.9	-3.4	-8.1
売上高	-15.6	-26.3	-10.7	-16.9	-6.1	-10.9	-2.0	-12.1
経常利益	-21.7	-29.8	-16.6	-27.0	-16.0	-25.0	-12.4	-15.3
販売料金価格	1.4	4.0	-1.4	6.2	0.6	-3.2	0.7	5.3
資金繰り	-13.7	-21.8	-11.4	-10.1	-11.2	-11.8	-9.1	-16.5
雇用状況正規	-5.0	0.0	-4.7	-12.0	3.1	3.2	1.7	7.2
雇用状況パート・委託	-5.5	-8.4	-5.0	-3.2	5.8	7.4	4.1	8.5

【設備投資実施(予定)比率】

	全体	小田原市		箱根町
		中心市街地	中心市街地以外	
現況	24.7%	28.0%	23.6%	23.5%
半年後見通し	23.5%	22.2%	24.1%	23.5%



## 地区別業況推移



【参考】これまでのDI見通しの推移

	半年後見通し										
	H26.2 見通し	H26.8 見通し	H27.2 見通し	H27.8 見通し	H28.2 見通し	H28.8 見通し	H29.2 見通し	H29.8 見通し	H30.2 見通し	H30.8 見通し	H31.2 見通し
総合	-19.8	-27.8	-24.2	-16.5	-31.9	-23.7	-23.7	-10.7	-7.1	-10.0	-6.8
小田原市中心市街地	-22.0	-27.0	-31.0	-15.0	-42.0	-28.0	-28.0	-15.5	-13.6	-10.2	-13.9
小田原市中心市街地以外	-18.5	-30.2	-22.4	-16.3	-16.9	-25.3	-25.3	-14.7	-5.8	-15.5	-3.4
箱根町	-22.0	-20.5	-18.7	-20.0	-74.4	-11.8	-11.8	6.5	-1.9	4.4	-8.1

## 地区業種景況判断結果

	経営状況				経営見通し			
	全体	小田原市中心市街地	小田原市中心市街地以外	箱根町	全体	小田原市中心市街地	小田原市中心市街地以外	箱根町
総合	-12.8	-27.0	-9.7	-4.0	-6.8	-13.9	-3.4	-8.1
製造業	-6.9	-75.0	0.0	33.3	-13.9	-50.0	-9.6	0.0
卸売業	-16.4	-44.4	-22.5	33.3	-3.4	-10.0	-6.3	10.0
小売業	-29.3	-32.6	-27.5	-25.0	-8.1	-23.3	-10.0	-13.4
飲食・観光業	-8.9	-25.0	-2.3	-9.8	-3.0	-11.8	2.3	-5.0
建設業	-7.9	-33.3	-11.6	30.0	-10.0	0.0	-3.4	-9.1
不動産業	-3.5	-7.7	-7.2	50.0	-2.2	0.0	7.1	0.0
サービス業	-11.7	-10.0	-6.9	-27.3	-4.0	-5.0	10.3	-33.3
その他の業種	-5.4	-9.1	0.0	-14.3	3.4	0.0	-5.0	0.0

## 参考(前回)

	経営状況				経営見通し			
	全体	小田原市中心市街地	小田原市中心市街地以外	箱根町	全体	小田原市中心市街地	小田原市中心市街地以外	箱根町
総合	-20.2	-31.6	-18.0	-12.6	-10.0	-10.2	-15.5	4.4
製造業	-31.6	-66.7	-23.5	-25.0	-10.2	-22.2	-15.1	0.0
卸売業	-18.0	-62.5	-18.5	-9.1	-15.5	-25.0	-29.6	36.4
小売業	-12.6	-39.0	-16.2	7.2	4.4	-5.2	-23.1	7.2
飲食・観光業	-21.4	-23.8	-18.9	-22.2	-7.8	-23.8	-5.4	-2.2
建設業	-11.1	-33.3	-15.5	15.4	0.0	-33.3	-17.5	0.0
不動産業	-29.5	-35.7	16.7	0.0	-11.4	-21.4	0.0	25.0
サービス	-10.8	-14.3	-31.4	-33.3	-15.1	0.0	-14.3	-13.3
その他	0.0	0.0	-5.5	0.0	-6.7	15.4	-5.5	33.3

【小田原市中心市街地地区】 現況は、雨から雨時々曇り模様<sup>☔</sup>に改善<sup>☀</sup>。半年後見通しは、雨時々曇り模様<sup>☔</sup>が続く<sup>☀</sup>。

- (現況)小田原市中心市街地業況 DI は、やや改善。  
 売上高 DI、経常利益 DI ともにほぼ横ばいの改善。  
 大幅な改善業種 (前回と比べて) : 卸売業(プラス 18.1 ポイント)、不動産業(プラス 28.0 ポイント)  
 大幅な悪化業種 (前回と比べて) : なし
- (現況と比べて)半年後の小田原市中心市街地業況 DI 見通しは、大幅な改善見通し。  
 売上高 DI 見通し、経常利益 DI 見通し、資金繰り DI 見通し、雇用(パート・委託)DI 見通しは、ともに大幅な改善見通し。  
 大幅な改善見通し業種 (現況と比べて) : 製造業(プラス 25.0 ポイント)、卸売業(プラス 34.4 ポイント)、  
 飲食・観光業(13.2 ポイント)、建設業(プラス 33.3 ポイント)  
 大幅な悪化見通し業種 (現況と比べて) : なし



【参考】 これまでの DI 見通しの推移

	H26.2 見通し	H26.8 見通し	H27.2 見通し	H27.8 見通し	H28.2 見通し	H28.8 見通し	H29.2 見通し	H29.8 見通し	H30.2 見通し	H30.8 見通し	H31.2 見通し	
経営見通し	業況	▲22.0	▲27.0	▲31.0	▲15.0	▲42.0	▲28.0	▲22.2	▲15.5	▲13.6	▲10.2	▲13.9
	売上高	▲23.0	▲26.0	▲27.0	▲13.0	▲44.0	▲22.0	▲16.1	▲15.6	▲10.0	▲6.1	▲10.9
	経常利益	▲23.0	▲31.0	▲32.0	▲24.0	▲45.0	▲33.0	▲28.3	▲20.0	▲14.3	▲20.5	▲25.0
	販売料金価格	▲12.0	9.0	▲12.0	3.0	▲15.0	▲7.0	▲7.5	▲4.3	▲2.9	▲3.2	▲3.2
	資金繰り	▲23.0	▲19.0	▲25.0	▲8.0	▲30.0	▲20.0	▲19.8	▲14.0	▲14.3	▲11.6	▲11.8
	雇用正規	4.0	7.0	8.0	12.0	16.0	13.0	20.3	24.0	7.4	▲4.0	3.2
	雇用パート・委託	3.0	8.0	11.0	13.0	9.0	12.0	18.6	24.4	6.9	4.4	7.4

【小田原市中心市街地以外地区】 現況は、雨時々曇り模様が続く。半年後見通しも、雨時々曇り模様の見通し。

- 現況の小田原市中心市街地以外業況 DI は、改善。売上高 DI は、やや改善、経常利益 DI は、ほぼ横ばいの改善。  
 大幅な改善業種（前回と比べて）： 製造業（プラス 23.5 ポイント）、飲食・観光業（プラス 16.6 ポイント）、サービス業（プラス 24.5 ポイント）  
 大幅な悪化業種（前回と比べて）： 小売業（マイナス 11.3 ポイント）、不動産業（マイナス 23.9 ポイント）
- （現況と比べて）半年後の小田原市中心市街地以外業況 DI 見通しは、改善。  
 売上高は改善見通し、経常利益、雇用（正規、パート・委託）は、改善見通し。  
 大幅な改善見通し業種（前回と比べて）： 卸売業（プラス 16.2 ポイント）、小売業（プラス 17.5 ポイント）、不動産業（プラス 14.3 ポイント）、サービス業（プラス 17.2 ポイント）  
 大幅な悪化見通し業種（前回と比べて）： なし



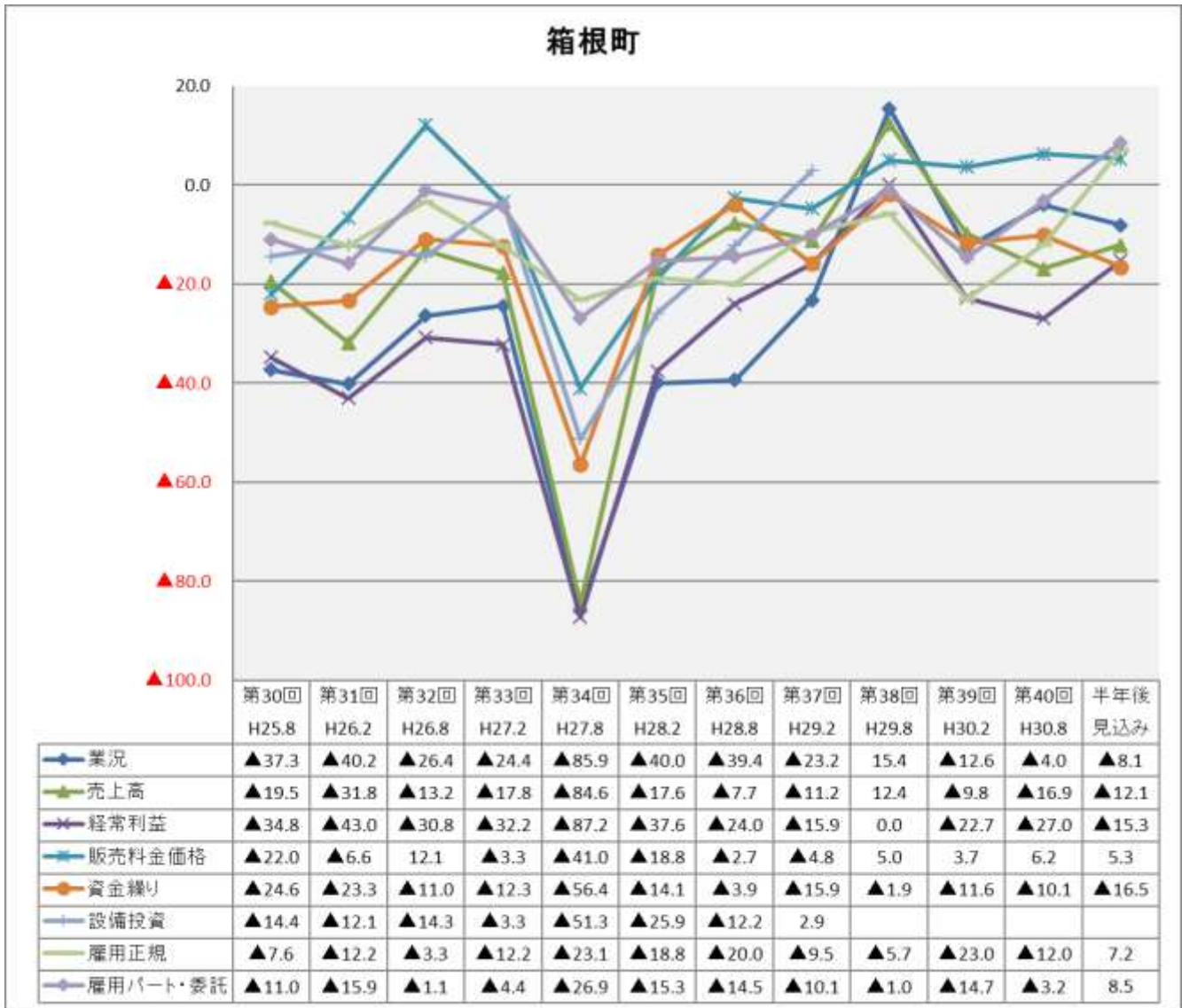
【参考】 これまでの DI 見通しの推移

		H26.2 見通し	H26.8 見通し	H27.2 見通し	H27.8 見通し	H28.2 見通し	H28.8 見通し	H29.2 見通し	H29.8 見通し	H30.2 見通し	H30.8 見通し	H31.2 見通し
経営見通し	業況	▲18.5	▲30.2	▲22.4	▲16.3	▲16.9	▲25.3	▲22.2	▲14.7	▲5.8	▲15.5	▲3.4
	売上高	▲17.6	▲28.4	▲18.0	▲13.7	▲18.5	▲25.9	▲22.1	▲15.2	▲6.2	▲13.6	▲2.0
	経常利益	▲27.7	▲34.3	▲27.3	▲21.0	▲26.2	▲31.7	▲24.1	▲25.0	▲12.8	▲13.6	▲12.4
	販売料金価格	▲16.2	▲7.8	▲9.1	▲2.8	▲11.8	▲11.5	▲15.0	▲12.4	▲7.5	▲3.9	0.7
	資金繰り	▲17.6	▲26.4	▲20.6	▲17.8	▲20.1	▲20.9	▲18.2	▲14.5	▲5.9	▲11.9	▲9.1
	雇用正規	5.6	7.5	12.0	11.8	14.1	16.9	15.5	16.4	4.9	0.0	1.7
	雇用パート・委託	4.9	6.3	7.9	10.5	11.5	11.2	14.6	15.8	5.0	1.9	4.1



【箱根町地区】 現況は、曇りから雨時々曇り模様が悪化。半年後見通しは、雨時々曇り模様が続く。

- 現況の箱根町業況DIは、改善。売上高DIは改善、経常利益DIはやや悪化。  
 大幅な改善業種（前回と比べて）： 製造業(プラス58.3ポイント)、卸売業(プラス42.4ポイント)、建設業(プラス14.6ポイント)  
 不動産業(プラス50.0ポイント)、飲食・観光業(プラス12.4ポイント)  
 大幅な悪化業種（前回と比べて）： 小売業(マイナス32.2ポイント)、その他の業種(マイナス14.3ポイント)
- (現況と比べて)半年後の箱根町業況DI見通しは、やや悪化見通し。  
 売上高DIはやや改善見通し、経常利益DIは大幅改善見通し、資金繰りDIは悪化見通し、  
 雇用(正規、パート・委託)DIは、大幅な改善見通し。  
 大幅な改善見通し業種（前回と比べて）： 小売業(プラス11.6ポイント)、その他の業種(プラス14.3ポイント)、  
 大幅な悪化見通し業種（前回と比べて）： 製造業(マイナス33.3ポイント)、卸売業(マイナス23.3ポイント)、  
 建設業(マイナス39.1ポイント)、不動産業(マイナス50.0ポイント)



【参考】 これまでのDI見通しの推移

		H26.2 見通し	H26.8 見通し	H27.2 見通し	H27.8 見通し	H28.2 見通し	H28.8 見通し	H29.2 見通し	H29.8 見通し	H30.2 見通し	H30.8 見通し	H31.2 見通し
経営見通し	業況	▲22.0	▲20.5	▲18.7	▲20.0	▲74.4	▲11.8	▲7.7	6.5	▲1.9	4.4	▲8.1
	売上高	▲27.1	▲20.5	▲22.0	▲10.0	▲67.9	▲17.7	▲11.7	2.8	▲2.8	0.0	▲12.1
	経常利益	▲36.4	▲40.2	▲31.9	▲26.6	▲78.2	▲22.4	▲18.9	▲5.7	▲2.9	▲11.6	▲15.3
	販売料金価格	▲5.0	4.7	9.9	5.6	▲33.4	▲8.2	▲9.1	0.0	▲6.9	6.5	5.3
	資金繰り	▲27.1	▲22.4	▲14.3	▲15.6	▲56.5	▲11.7	▲10.4	▲4.7	▲6.8	1.8	▲16.5
	雇用正規	11.9	8.4	17.6	8.9	15.4	22.3	21.3	17.5	5.9	5.5	7.2
	雇用パート・委託	5.1	16.8	18.7	15.6	14.1	23.5	23.2	16.4	4.1	8.8	8.5