

# 小田原箱根商工会議所 会員限定!

## 「チラシ同封サービス」利用のご案内

会報『商工小田原箱根』は毎月20日に発行し、小田原箱根商工会議所の会員等の約3,300社・団体に送付しています。

貴社のチラシを同封し、新製品・新サービス、各種イベント・セミナー、季節商品・各種宴会プランなどをPRしませんか。

### ご利用料金

A4サイズ：30,240円(28,000円+消費税)

A3サイズ：47,520円(44,000円+消費税)

※平成30年4月の同封サービスより料金を改定します

#### 発行日前月10日までに申込み

申込書とチラシ見本を  
下記宛にお届けください。

⇒

#### 発行日前月の28日までに可否を通知

事前にチラシの内容を確認し、  
利用の可否をご連絡します。

⇒

#### 発行日当月10日までに納品

チラシ3,300部を当所へ  
納品してください。

#### <利用条件>

□チラシ同封サービスのご利用は、小田原箱根商工会議所会員事業所に限ります。

□受付できるチラシのサイズは原則 **A4** 又は **A3二つ折り** です。

□次のものはお断りする場合があります。

- (1) 公序良俗に反するもの。
- (2) 関係法令等に違反するもの。
- (3) 政治または宗教に関するもの。
- (4) 出資等の募集に関するもの。
- (5) 当所主催・共催・後援以外の各種セミナー・講演会等に関するもの。
- (6) その他、当所が同封にふさわしくないと判断するもの。

□内容によっては記載事項の訂正等をお願いする場合がございます。

□同月でのご利用は、1事業所につきチラシ1種類までです。

□封入件数や重量によっては、受付を締め切ることがあります。なお、受付は先着順です。

□チラシは申込者が作成し、小田原箱根商工会議所へ3,300部を納品してください。原則、残部は返却いたしません。

□期限の日が土・日曜・祝日等の場合は、前営業日までとなります。

□商工小田原箱根は毎月20日に発送します。(やむをえない事情により発送が遅れる場合があります)

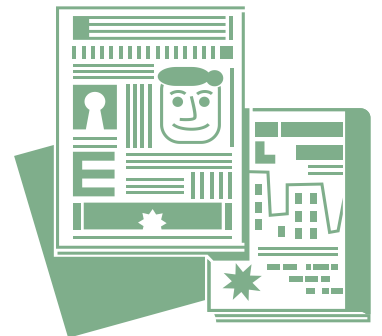
※1月のみ15日。スケジュールが異なりますので、必ず事前にお問い合わせください。

□チラシに関する問合せ・責任はすべて申込者が負うものとします。(問合せ等を必ずチラシに記載してください)

□利用料金は、チラシ納品時に現金か、後日振込みにてお支払いください。

□チラシの上部には必ず以下を記載してください。

**商工小田原箱根 チラシ同封サービス利用物 2019年□月号**



【お申込み・お問合せ】小田原箱根商工会議所 総務課 担当：大川

〒250-0014 小田原市城内1-21

TEL 0465-23-1811 FAX 0465-22-0877

e-mail : somu@odawara-cci.or.jp

# 小田原箱根商工会議所 「商工小田原箱根」 チラシ同封サービス申込書

(☑をお願いします)

利用条件に同意し、チラシ同封サービスを申込みます。

同封希望月

月

チラシ タイトル	
-------------	--

事業所名			
T E L		F A X	
所在地			
担当部署		担当者名	
お支払い方法	<input type="checkbox"/> 納品時に現金払い <input type="checkbox"/> 後日振込み		

※ご記入いただいた情報は、商工会議所からの各種連絡・情報提供のために利用するほか、申込者の実態調査・分析のために利用することがあります。

**同封するチラシの見本を1枚添えてお申込みください**