

## 第42回景況調査報告書

令和元年8月実施

### 1 調査概要(回答企業のプロフィール)

小田原箱根商工会議所では、管内商工業者の最新の景況感や経営状況を把握し、今後の当会議所の諸施策等に資するため、会員各位の協力を得て令和元年8月下旬にこのアンケート調査を実施した。

今回は、会員1,000社(前回1,000社)を対象に調査を行い、530社から回答を得た。回答率は53.0%(前回53.6%)となり、前回と同水準の回答率となった。

#### ① 所在地別

回答企業のうち小田原市内所在の事業所は、432社(81.5%)。このうち市内中心市街地にある事業所は、127社(24.0%)、中心市街地以外にある事業所は305社(57.5%)となっている。また箱根町にある事業所は98社(18.5%)となっている。

#### 地区別回答者状況

	全 体	小 田 原 市			箱根町
		計	中心市街地	中心市街地以外	
調査対象	1,000	830	287	543	170
回答者数	530	432	127	305	98
回答率	53.0	52.0	44.3	56.2	57.6

#### ② 業種別

業種別では、商業(卸売業、小売業、飲食・観光業)236社(44.5%)、製造業88社(16.6%)、建設業68社(12.8%)、サービス業66社(12.5%)、となっており、非製造業の回答内容が大きく反映されたものとなっている。

※第38回調査より、業種数を前回以前の11業種より8業種に集約した。小田原・箱根地域の産業特徴を踏まえ、第37回調査までの飲食業、土産品小売業、交通運輸業、ホテル旅館業を、第38回より『飲食・観光業』に集約した。

#### 地区別業種別回答者状況

	全 体		小 田 原 市						箱根町	
	計		中心市街地		中心市街地以外		計			
	企業数	構成比	企業数	構成比	企業数	構成比	企業数	構成比	企業数	構成比
全体	530	100.0	432	100.0	127	100.0	305	100.0	98	100.0
	100.0		81.5		24.0		57.5		18.5	
製造業	88	16.6	82	19.0	14	11.0	68	22.3	6	6.1
卸売業	48	9.1	44	10.2	10	7.9	34	11.1	4	4.1
小売業	80	15.1	64	14.8	28	22.0	36	11.8	16	16.3
飲食・観光業	108	20.4	68	15.7	24	18.9	44	14.4	40	40.8
建設業	68	12.8	57	13.2	3	2.4	54	17.7	11	11.2
不動産業	25	4.7	22	5.1	12	9.4	10	3.3	3	3.1
サービス業	66	12.5	54	12.5	19	15.0	35	11.5	12	12.2
その他の業種	47	8.9	41	9.5	17	13.4	24	7.9	6	6.1

※中心市街地の数値は栄町1・2・3丁目、浜町3・4丁目、本町1・2・3・4丁目、城内、南町1・2・3・4丁目、城山1・4丁目、板橋、南板橋、早川1丁目の数値を合算したものの。

※中心市街地とは、平成11年3月に策定された小田原市中心市街地活性化基本計画によるもので、小田原駅を中心とした300haが対象。

③ 従業員数規模別

従業員規模別では、20人までの企業 375社(70.8%)、21人から50人までの企業 65社(12.3%)、51人から100人までの企業 30社(5.7%)、101人から300人までの企業 32社(6.0%)、301人以上の企業は 18社(3.4%)となっており、従業員 100人以下の企業 470社(88.8%)の回答内容が大きく反映されたものとなっている。(10社未回答)

従業員規模別回答者状況

従業員規模別 回答者数	全 体		～20人		21～50人		51～100人		101～300人		301人～		回答なし	
	企業数	構成比	企業数	構成比	企業数	構成比	企業数	構成比	企業数	構成比	企業数	構成比	企業数	構成比
全体	530	100.0	375	100.0	65	100.0	30	100.0	32	100.0	18	100.0	10	100.0
	100.0		70.8		12.3		5.7		6.0		3.4		1.9	
製造業	88	16.6	54	14.4	10	15.4	4	13.3	11	34.4	7	38.9	2	11.1
卸売業	48	9.1	36	9.6	8	12.3	1	3.3	1	3.1	1	5.6	1	5.6
小売業	80	15.1	62	16.5	9	13.8	5	16.7	2	6.3	2	11.1	0	0.0
飲食・観光業	108	20.4	68	18.1	15	23.1	10	33.3	12	37.5	1	5.6	2	11.1
建設業	68	12.8	59	15.7	5	7.7	1	3.3	0	0.0	1	5.6	2	11.1
不動産業	25	4.7	23	6.1	1	1.5	0	0.0	0	0.0	1	5.6	0	0.0
サービス業	66	12.5	43	11.5	11	16.9	6	20.0	2	6.3	2	11.1	2	11.1
その他の業種	47	8.9	30	8.0	6	9.2	3	10.0	4	12.5	3	16.7	1	5.6

④調査内容の変更

第 38 回調査より、以下の点について調査方法を変更した。

- (a) 集計業種を 11 ⇒ 8 業種に集約した。
- (b) 事業形態に関する設問を廃止した。
- (c) 「在庫」推移に関する設問を廃止した。
- (d) 「設備投資」に関する現況調査について、調査票の回答選択肢を変更した

旧：①増加 ②不変 ③減少 ⇒ 新：①実施した ②実施しない

これにより、第 38 回調査より、設備投資項目については DI 値方式での集計から、全回答数を 100 とした設備投資実施比率での集計に変更した。

## 2 今回の調査結果のポイント

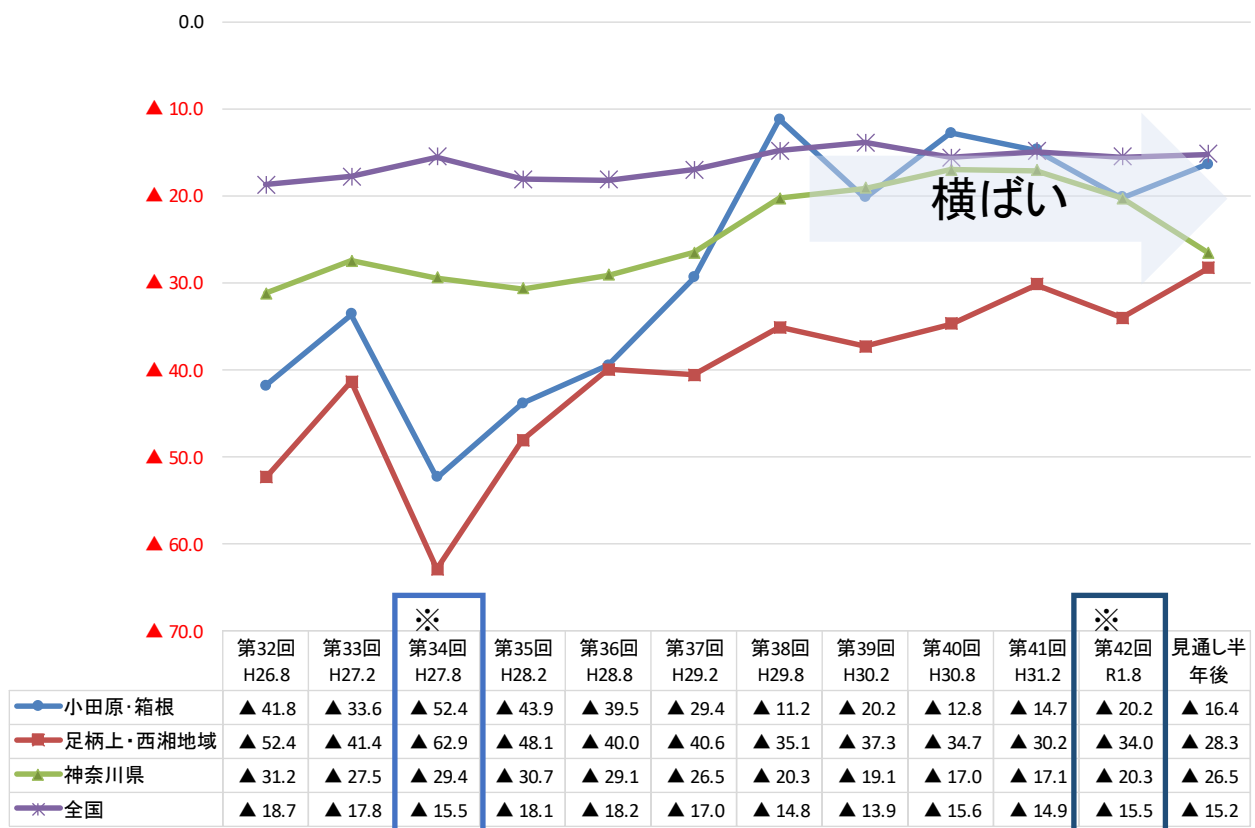
**小田原箱根エリアの業況 DI は 5.5 ポイント低下し、各項目で悪化傾向。**

**火山活動による景況悪化から回復傾向にはあるものの、業種により弱含みがみられる。**

**見通しとして、消費税増税後の不透明感がぬぐえない状況ながらも改善の兆し。**

- ・ 小田原箱根エリアの業況 DI は前回マイナス 14.7 ⇒ 今回マイナス 20.2(マイナス 5.5 ポイント)。
- ・ 第 34 回調査時の大涌谷火山活動時からの回復はいったん落ち着いたものの、令和元年 5 月 19 日に噴火警報レベル 2 が発表され、8 月調査時点では大涌谷立ち入り規制が継続されている。また、地域有名ホテルの休業による影響から、後退感が強まった。
- ・ 各項目において、雇用を除き全体的に現況は悪化傾向、半年後見通しは改善傾向。
- ・ 小売業、サービス業、その他の業種は改善基調。

業況判断DIの推移



足柄上・西湘地域、神奈川県：神奈川県産業振興センター「中小企業景気動向調査」

全国：中小企業庁「中小企業景況調査」

- ・ 神奈川県の業況 DI はマイナス 20.3、足柄上・西湘地区の業況 DI はマイナス 34.0 であった。
  - ・ 当会議所調査の業況 DI であるマイナス 20.2 は、神奈川県全体、足柄上・西湘地区より良い状況であった。
- そして、当会議所業況増減(マイナス 5.5 ポイント)は、神奈川県全体の増減(マイナス 3.2 ポイント)、足柄上・西湘地区の増減(マイナス 3.8 ポイント)より悪い状況である。
- 半年後の当会議所業況見通しマイナス 16.4 ポイントは、神奈川県全体業況マイナス 26.5、足柄上・西湘地区業況マイナス 28.3 に比べて良い見通しである。

※第 34 回(H27.8)調査において、大涌谷火山噴火活動の影響があった。

### 3 調査結果

#### 【総合】

##### ◎ (現況) 総合業況DIは、雨時々曇り模様が続く☁️🌧️。

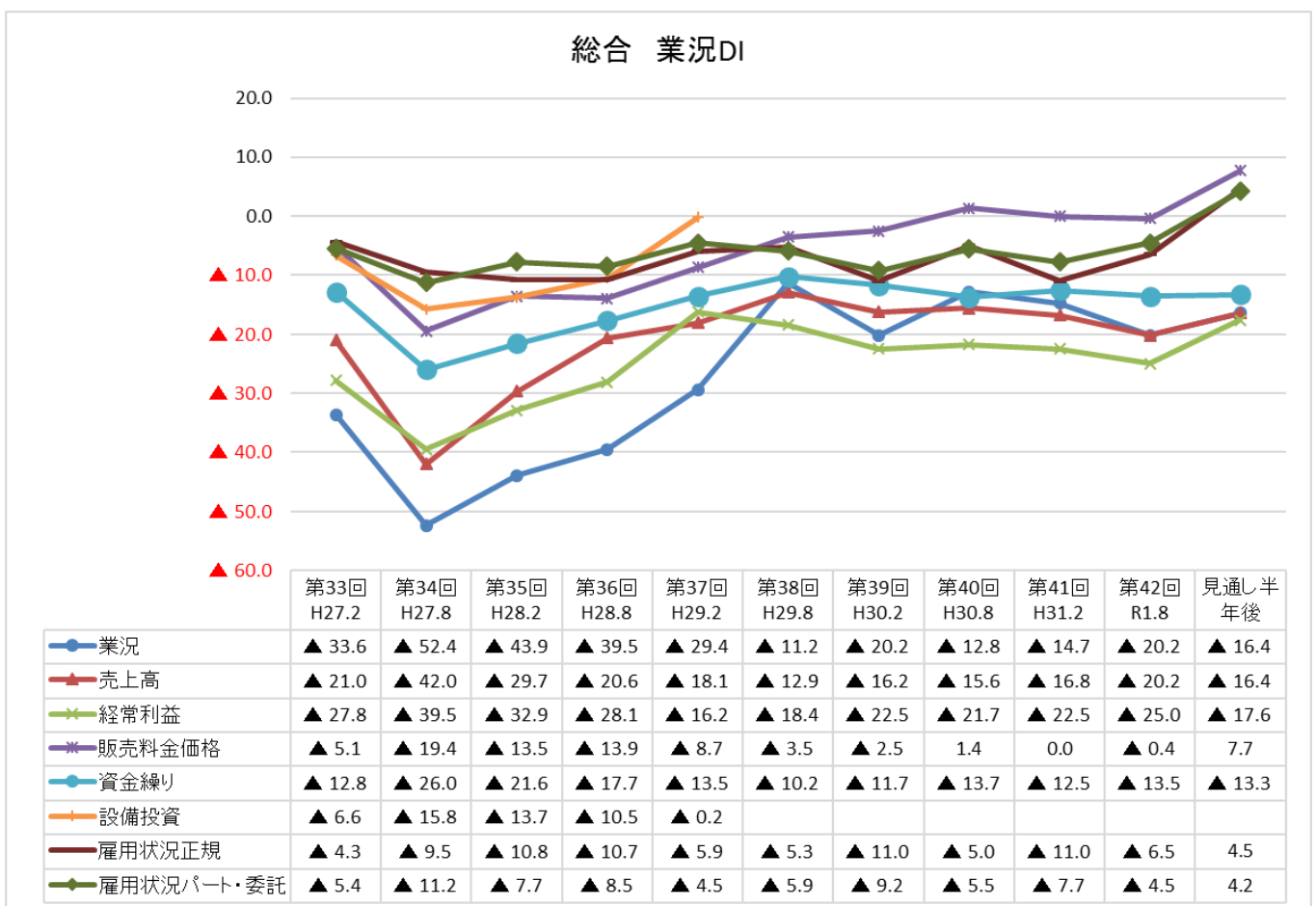
- ・ 現況総合業況DIは、マイナス20.2(マイナス5.5ポイント)と悪化となっている。
- ・ 現況経営状況では、売上高DIはマイナス20.2(マイナス3.4ポイント)、経常利益DIもマイナス25.0(マイナス2.5ポイント)共に、若干悪化。雇用状況(正規)DIはマイナス6.5(プラス4.5ポイント)で若干の改善となり、雇用状況(パート・委託)DIはマイナス4.5(プラス8.7ポイント)で改善となっている。

##### ◇ 今回の調査では全体的に緩やかに悪化している。

売上高、経常利益ともに悪化しており、資金繰りもほぼ横ばいの悪化となっている。一方、雇用状況は改善の兆しが見受けられる。

##### ◎ (現況と比べて) 半年後の総合業況DI見通しも、雨時々曇り模様☁️🌧️。

- ・ 半年後の総合業況DI見通しは、マイナス16.4(現況と比べてプラス3.8ポイント)と若干改善の見通しである。
  - ・ 半年後の経営見通しでは、売上高DIはマイナス16.4(現況と比べてプラス3.8ポイント)、経常利益DIはマイナス17.6(現況と比べてプラス7.4ポイント)である一方、資金繰りDIはマイナス13.3(現況と比べてプラス0.2ポイント)にとどまっている。
- ◇ 全般的に回復見通しである。販売料金価格、雇用状況(正規、パート・委託)に改善見通しがある事から、売上高、経常利益の改善に寄与するであろう、と推測される。



#### 【参考】これまでのDI見通しの推移

	H27.8 見通し	H28.2 見通し	H28.8 見通し	H29.2 見通し	H29.8 見通し	H30.2 見通し	H30.8 見通し	H31.2 見通し	R1.8 見通し	R2.2 見通し
経営見通し	業況	▲ 16.5	▲ 31.9	▲ 23.7	▲ 20.1	▲ 10.7	▲ 7.1	▲ 10.0	▲ 6.8	▲ 10.2
	売上高	▲ 13.0	▲ 32.5	▲ 23.7	▲ 19.1	▲ 11.7	▲ 6.5	▲ 8.9	▲ 6.1	▲ 11.7
	経常利益	▲ 22.6	▲ 38.8	▲ 30.5	▲ 24.4	▲ 19.9	▲ 11.3	▲ 14.9	▲ 16.0	▲ 17.9
	販売料金価格	0.2	▲ 15.8	▲ 9.9	▲ 12.2	▲ 7.8	▲ 6.1	▲ 1.6	0.6	1.3
	資金繰り	▲ 15.0	▲ 28.0	▲ 19.1	▲ 17.5	▲ 12.5	▲ 8.3	▲ 9.0	▲ 9.0	▲ 12.7
	設備投資	▲ 57.2	▲ 62.7	▲ 58.0	▲ 58.6	▲ 58.6				
	在庫	8.3	14.7	8.1	7.7	6.8				
	雇用状況正規	11.5	14.6	16.8	17.5	18.6	5.7	0.2	3.1	0.0
	雇用状況パート・委託	12.0	11.2	13.4	16.9	18.3	5.4	4.1	5.8	5.7

【設備投資実施(予定)比率】

	全体	小田原市		箱根町
		中心市街地	中心市街地以外	
現況	27.3%	27.2%	27.8%	25.8%
半年後見通し	22.4%	21.2%	22.8%	22.8%

	全体	製造業	卸売業	小売業	飲食・観光業	建設業	不動産業	サービス業	その他
現況	27.3%	32.9%	15.2%	24.1%	35.0%	19.4%	20.0%	31.1%	26.7%
半年後見通し	22.4%	28.9%	9.1%	15.6%	32.0%	9.7%	30.4%	22.6%	26.7%

- ・ 第38回調査より、設備投資については実施比率(実施予定比率)にて集計している。
- ・ 全体と比べて、製造業、飲食・観光業、サービス業が、設備投資を行った比率が高い。
- ・ 地域別に見て、小田原市内、箱根地区の設備投資に違いは見受けられない。

【業種概要】

◇ 業種天気図

○ (現況) 天気模様







- ・ 大幅な改善業種 : 小売業、サービス業
- ・ 若干の改善業種 : その他の業種
- ・ 悪化業種 : 建設業
- ・ 大幅な悪化業種 : 製造業、飲食・観光業、卸売業、不動産業

○ (現況と比べて) 半年後の見通し天気模様

- ・ 大幅な改善の見通し業種 : 卸売業、飲食・観光業、その他の業種
- ・ 改善の見通し業種 : 建設業
- ・ 若干の改善見通し業種 : 不動産業
- ・ ほぼ横ばい悪化見通し業種 : 製造業
- ・ 若干の悪化見通し業種 : サービス業
- ・ 悪化見通し業種 : 小売業

	第30回	第31回	第32回	第33回	第34回	第35回	第36回	第37回	第38回	第39回	第40回	第41回	第42回R1.8	
	H25.8	H26.2	H26.8	H27.2	H27.8	H28.2	H28.8	H29.2	H29.8	H30.2	H30.8	H31.2	現況	半年後
総合	-42.7	-39.2	-41.8	-33.6	-52.4	-43.9	-39.5	-29.4	-11.2	-20.2	-12.8	-14.7	-20.2	-16.4
製造業	-49.6	-38.4	-39.4	-28.3	-42.7	-50.7	-33.4	-28.6	-28.8	-28.6	-6.9	-12.5	-22.7	-23.0
卸売業	-44.3	-38.5	-55.9	-47.2	-66.0	-57.4	-44.2	-38.0	-8.7	-23.9	-16.4	-21.6	-41.6	-27.6
小売業	-50.0	-51.6	-62.5	-46.6	-67.0	-56.0	-51.1	-38.6	-26.1	-22.8	-29.3	-39.8	-26.5	-33.8
飲食・観光業							-26.5	-16.0	-0.9	-21.4	-8.9	-8.1	-27.1	-15.9
土産品小売業	-40.0	-36.4	22.2	-16.7	-87.5	-44.5	-50.0	-33.3						
飲食業	-45.0	-54.5	-45.2	-30.8	-68.4	-51.5	-40.6	-34.1						
ホテル・旅館業	-34.5	25.0	26.1	10.5	-88.2	0.0	-53.3	-17.7						
交通運輸業	-39.4	19.1	-38.8	-26.7	-50.0	-42.4	-40.7	-25.0						
建設業	-39.9	-49.4	-31.4	-33.3	25.0	-31.9	-32.4	-25.7	-7.8	-10.8	-7.9	1.3	-4.5	1.5
不動産業	-18.2	-32.3	-34.4	22.9	-48.3	-30.8	-29.6	-25.0	-2.9	-10.4	-3.5	-10.8	-36.0	-32.0
サービス業	-41.6	-31.2	29.2	-30.9	-51.8	-37.1	-40.3	-24.0	-2.7	-26.7	-11.7	-10.1	1.6	-3.1
その他の業種	29.4	24.4	-36.9	-42.0	23.8	-34.7	-26.5	-16.0	-6.2	-2.7	-5.4	-13.8	-10.6	0.0

天気模様

低調												好調
▲100	土砂降り	▲50	雨	▲30	雨時々曇り	0	曇り	30	晴れ時々曇り	50	晴れ	100

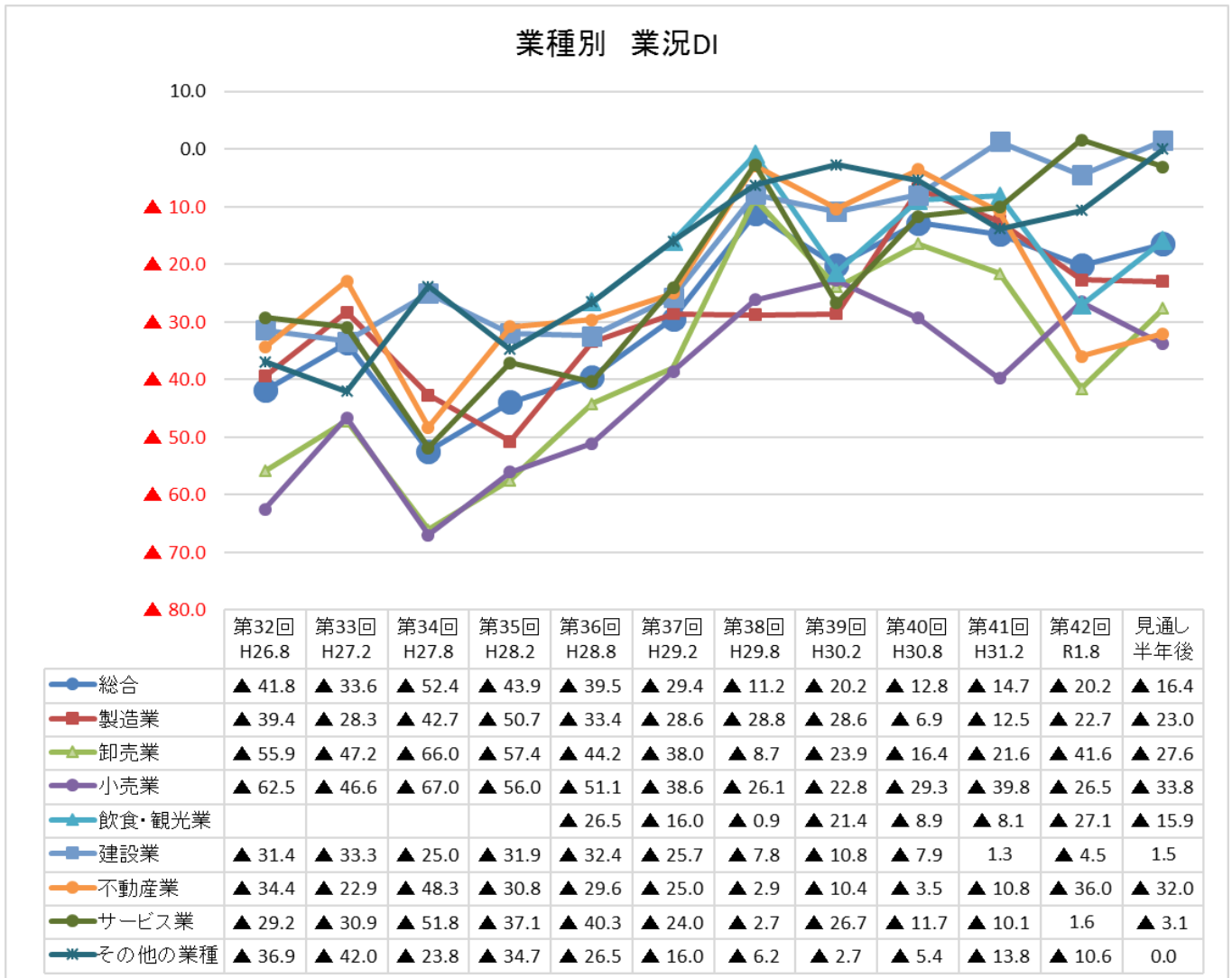
◇ 業種景況

○ (現況) 業況DIは、 上位3位: ①サービス業 ②建設業 ③その他の業種  
 下位3位: ①卸売業 ②不動産業 ③飲食・観光業

- ・ 現況業種業況DIについて、総合業況DIマイナス20.2ポイントに比べて、良い業種はサービス業、建設業、その他の業種の3業種で、悪い業種は製造業、卸売業、飲食・観光業、建設業、不動産業の5業種である。

○ (現況と比べて) 業種業況DI見通しは、上位3位: ①建設業 ②その他の業種 ③サービス業  
 下位3位: ①小売業 ②不動産業 ③卸売業

- ・ 半年後の業種業況DIについて、総合業況DI見通しマイナス16.4ポイントに比べて、良い見通しの業種は、建設業、その他の業種、サービス業、飲食・観光業の4業種で、悪い見通しの業種は、製造業、卸売業、小売業、不動産業の4業種である。



【参考】飲食・観光業(過去分)

	第30回 H25.8	第31回 H26.2	第32回 H26.8	第33回 H27.2	第34回 H27.8	第35回 H28.2	第36回 H28.8	第37回 H29.2
土産品小売業	-40.0	-36.4	-22.2	-16.7	-87.5	-44.5	-50.0	-33.3
飲食業	-45.0	-54.5	-45.2	-30.8	-68.4	-51.5	-40.6	-34.1
ホテル・旅館	-34.5	-25.0	-26.1	10.5	-88.2	0.0	-53.3	-16.6
交通運輸業	-39.4	-19.1	-38.8	-26.7	-50.0	-42.4	-40.7	-25.0

## 業種別 DI

経営状況DI(第42回)	全体	製造業	卸売業	小売業	飲食・ 観光業	建設業	不動産業	サービス業	その他の 業種
業況	▲ 20.2	▲ 22.7	▲ 41.6	▲ 26.5	▲ 27.1	▲ 4.5	▲ 36.0	1.6	▲ 10.6
売上高	▲ 20.2	▲ 21.8	▲ 39.6	▲ 32.5	▲ 25.5	4.5	▲ 36.0	0.0	▲ 19.6
経常利益	▲ 25.0	▲ 28.3	▲ 43.5	▲ 35.0	▲ 31.4	▲ 1.6	▲ 41.6	▲ 9.6	▲ 13.4
販売料金価格	▲ 0.4	0.0	2.3	▲ 6.2	6.2	▲ 6.5	▲ 32.0	8.5	7.0
資金繰り	▲ 13.5	▲ 16.1	▲ 36.1	▲ 17.9	▲ 15.1	▲ 1.5	▲ 8.0	▲ 1.6	▲ 10.8
雇用状況正規	▲ 6.5	1.1	▲ 4.2	▲ 7.8	▲ 19.4	▲ 9.2	▲ 16.7	1.6	6.5
雇用状況パート・委託	▲ 4.5	▲ 2.5	▲ 2.1	▲ 5.3	▲ 10.2	▲ 11.3	▲ 5.3	▲ 5.2	13.9
経営状況DI前回増減	全体	製造業	卸売業	小売業	飲食・ 観光業	建設業	不動産業	サービス業	その他の 業種
業況	▲ 5.5	▲ 10.2	▲ 20.0	13.3	▲ 19.0	▲ 5.8	▲ 25.2	11.7	3.2
売上高	▲ 3.4	▲ 12.1	▲ 6.2	6.1	▲ 12.2	4.5	▲ 25.3	10.1	▲ 0.2
経常利益	▲ 2.5	▲ 9.4	▲ 5.5	8.7	▲ 11.6	8.9	▲ 23.8	3.4	0.5
販売料金価格	▲ 0.4	2.8	▲ 3.6	▲ 6.2	▲ 6.3	0.4	▲ 10.6	9.9	9.9
資金繰り	▲ 1.0	▲ 7.8	▲ 10.6	13.9	▲ 12.1	10.1	▲ 11.5	3.5	0.6
雇用状況正規	4.5	11.1	▲ 0.2	5.1	8.0	0.1	▲ 20.5	4.2	12.2
雇用状況パート・委託	3.2	▲ 7.0	7.9	5.3	9.0	▲ 5.0	▲ 10.1	1.9	23.6

## 業種別 DI 見通し

経営状況DI(第42回)	全体	製造業	卸売業	小売業	飲食・ 観光業	建設業	不動産業	サービス業	その他の 業種
業況	▲ 16.4	▲ 23.0	▲ 27.6	▲ 33.8	▲ 15.9	1.5	▲ 32.0	▲ 3.1	0.0
売上高	▲ 16.4	▲ 24.4	▲ 34.0	▲ 34.6	▲ 16.0	4.7	▲ 40.0	3.1	2.2
経常利益	▲ 17.6	▲ 22.3	▲ 28.9	▲ 30.3	▲ 16.3	0.0	▲ 40.0	0.0	▲ 15.2
販売料金価格	7.7	3.5	10.9	8.9	21.6	▲ 1.6	▲ 26.1	16.1	▲ 2.2
資金繰り	▲ 13.3	▲ 15.2	▲ 30.5	▲ 22.1	▲ 16.0	0.0	▲ 20.0	0.0	▲ 4.4
雇用状況正規	4.5	▲ 3.6	6.5	9.2	7.9	6.3	12.5	1.6	0.0
雇用状況パート・委託	4.2	3.9	4.5	11.0	5.0	5.5	15.0	▲ 5.1	▲ 2.3
経営状況DI前回増減	全体	製造業	卸売業	小売業	飲食・ 観光業	建設業	不動産業	サービス業	その他の 業種
業況	▲ 6.2	▲ 20.2	▲ 5.6	▲ 6.0	▲ 8.9	2.9	▲ 21.3	0.8	5.5
売上高	▲ 4.7	▲ 24.4	▲ 14.0	▲ 7.9	▲ 4.7	16.4	▲ 25.7	5.6	7.7
経常利益	0.3	▲ 12.3	10.3	▲ 0.3	▲ 0.7	11.1	▲ 22.1	11.7	▲ 9.5
販売料金価格	6.4	4.9	10.9	8.9	5.1	1.3	▲ 1.1	14.8	▲ 2.2
資金繰り	▲ 0.6	▲ 5.5	▲ 5.0	6.0	▲ 7.8	10.5	▲ 16.4	5.2	▲ 1.6
雇用状況正規	4.5	4.8	6.5	9.2	▲ 1.7	9.0	16.5	1.6	0.0
雇用状況パート・委託	▲ 1.5	▲ 0.5	▲ 3.5	0.7	▲ 7.6	0.8	11.0	▲ 5.1	7.4




## 【設備投資実施（予定）比率】

	全体	製造業	卸売業	小売業	飲食・ 観光業	建設業	不動産業	サービス業	その他
現況	27.3%	32.9%	15.2%	24.1%	35.0%	19.4%	20.0%	31.1%	26.7%
半年後見通し	22.4%	28.9%	9.1%	15.6%	32.0%	9.7%	30.4%	22.6%	26.7%

【地区概要】

◇ 地区天気図

現況







- ・ 小田原市中心市街地は雨模様から雨時々曇りに改善 。
- ・ 小田原市中心市街地以外は雨時々曇り模様が続く 。
- ・ 箱根町は雨時々曇り模様が続く 。

半年後見通し

- ・ 小田原市(中心市街地・中心市街地以外)、箱根町は雨時々曇り模様 。

	第32回	第33回	第34回	第35回	第36回	第37回	第38回	第39回	第40回	第41回	第42回R1.8	
	H26.8	H27.2	H27.8	H28.2	H28.8	H29.2	H29.8	H30.2	H30.8	H31.2	現況	半年後
総合	 ▲41.8	 ▲33.6	 ▲52.4	 ▲43.9	 ▲39.5	 ▲29.4	 ▲11.2	 ▲20.2	 ▲12.8	 ▲14.7	 ▲20.2	 ▲16.4
小田原市中心市街地	 ▲47.0	 ▲32.0	 ▲58.0	 ▲52.0	 ▲42.1	 ▲34.8	 ▲22.9	 ▲31.6	 ▲27.0	 ▲30.5	 ▲20.8	 ▲22.5
小田原市中心市街地以外	 ▲43.5	 ▲36.9	 ▲41.2	 ▲41.4	 ▲38.5	 ▲28.8	 ▲15.2	 ▲18.0	 ▲9.7	 ▲9.2	 ▲16.7	 ▲12.7
箱根町	 ▲26.4	 ▲24.4	 ▲85.9	 ▲40.0	 ▲39.4	 ▲23.2	 15.4	 ▲12.6	 ▲4.0	 ▲8.6	 ▲29.9	 ▲19.4

天気模様

低調												好調
▲100	土砂降り	▲50	雨	▲30	雨時々曇り	0	曇り	30	晴れ時々曇り	50	晴れ	100

◇ 地区業況

現況

- ・ 地区業況 DI は、箱根町、小田原市中心市街地、小田原市中心市街地以外の順に不調。
- ・ 地区業況 DI の推移で改善傾向が見られたのは、小田原市中心市街地で改善。
- ・ 地区業況 DI の推移で悪化傾向が見られたのは、箱根町で大幅な悪化、小田原市中心市街以外で悪化。

- ・ 地区業況 DI は、小田原市中心市街地以外マイナス 16.7 ポイント、小田原市中心市街地マイナス 20.8 ポイント、箱根町マイナス 29.9 ポイントの順に不調である。
- ・ 地区業況 DI の推移では、小田原市中心市街地(プラス 9.7 ポイント)と改善に、小田原市中心市街地以外(マイナス 7.5 ポイント)と悪化、箱根町(マイナス 21.3 ポイント)と大幅な悪化している。

半年後見通し

- ・ 地区業況 DI 見通しは、小田原市中心市街地以外、箱根町、小田原市中心市街地の順に良化。
- ・ 地区業況 DI 見通しの推移で改善傾向にあるのは、箱根町で大幅改善の見通し、小田原市中心市街地以外で若干改善の見通し。
- ・ 地区業況 DI 見通しの推移で悪化傾向にあるのは、小田原市中心市街地でほぼ横ばいの悪化見通し。

- ・ 現況と比べての半年後の地区業況 DI 見通しは、小田原市中心市街地以外マイナス 12.7 ポイント、箱根町マイナス 19.4 ポイント、小田原市中心市街地マイナス 22.5 ポイントの順に不調である。
- ・ 現況と比べての半年後の地区業況 DI 見通しの推移では、箱根町(プラス 10.5 ポイント)と大幅改善に、小田原市中心市街地以外(プラス 4.0 ポイント)と若干改善の見通し、小田原市中心市街地(マイナス 1.7 ポイント)とほぼ横ばい悪化の見通しである。

◇ 地区経営判断結果

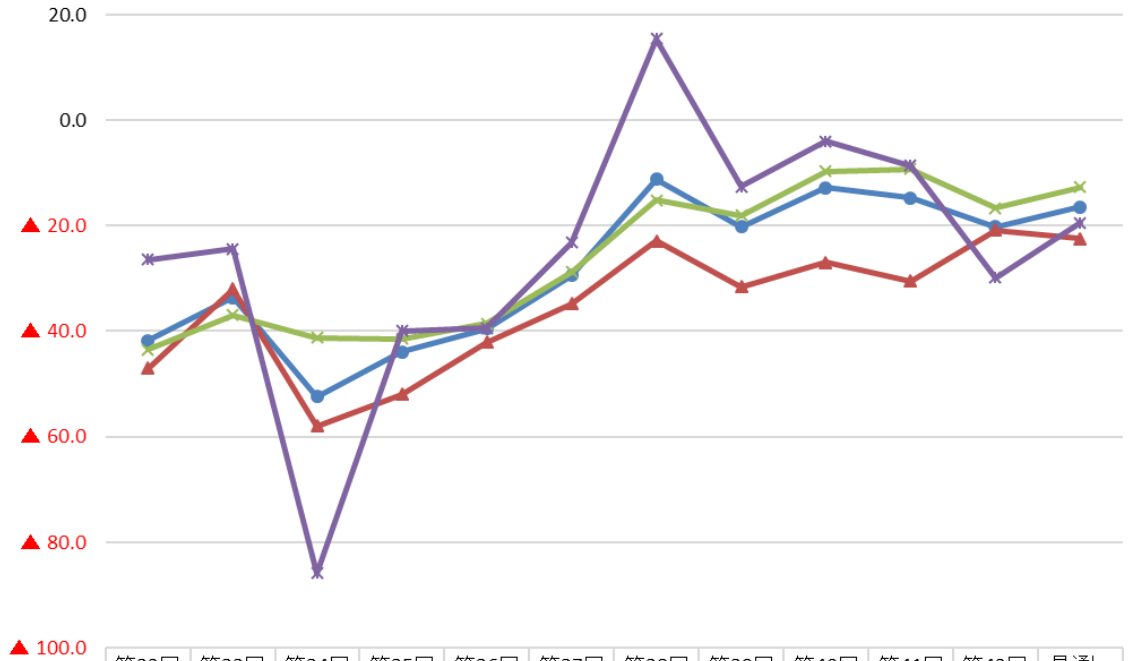
	経営状況				経営見通し			
	全体	小田原市		箱根町	全体	小田原市		箱根町
		中心市街地	中心市街地以外			中心市街地	中心市街地以外	
業況	▲20.2	▲20.8	▲16.7	▲29.9	▲16.4	▲22.5	▲12.7	▲19.4
売上高	▲20.2	▲22.2	▲15.6	▲31.7	▲16.4	▲25.8	▲11.1	▲20.8
経常利益	▲25.0	▲26.1	▲21.5	▲35.1	▲17.6	▲27.9	▲9.9	▲28.3
販売料金価格	▲0.4	4.1	▲3.1	2.3	7.7	8.2	5.9	13.0
資金繰り	▲13.5	▲15.2	▲10.5	▲20.6	▲13.3	▲18.6	▲8.9	▲20.2
雇用状況正規	▲6.5	▲2.4	▲6.4	▲11.4	4.5	6.7	2.7	7.5
雇用状況パート・委託	▲4.5	▲6.9	▲1.9	▲9.0	4.2	8.6	2.2	4.6



【設備投資実施(予定)比率】

	全体	小田原市		箱根町
		中心市街地	中心市街地以外	
現況	27.3%	27.2%	27.8%	25.8%
半年後見通し	22.4%	21.2%	22.8%	22.8%

地域別総合 業況DI



	第32回 H26.8	第33回 H27.2	第34回 H27.8	第35回 H28.2	第36回 H28.8	第37回 H29.2	第38回 H29.8	第39回 H30.2	第40回 H30.8	第41回 H31.2	第42回 R1.8	見通し 半年後
● 全域	▲ 41.8	▲ 33.6	▲ 52.4	▲ 43.9	▲ 39.5	▲ 29.4	▲ 11.2	▲ 20.2	▲ 12.8	▲ 14.7	▲ 20.2	▲ 16.4
▲ 小田原市中心街地	▲ 47.0	▲ 32.0	▲ 58.0	▲ 52.0	▲ 42.1	▲ 34.8	▲ 22.9	▲ 31.6	▲ 27.0	▲ 30.5	▲ 20.8	▲ 22.5
▲ 小田原市中心街地以外	▲ 43.5	▲ 36.9	▲ 41.2	▲ 41.4	▲ 38.5	▲ 28.8	▲ 15.2	▲ 18.0	▲ 9.7	▲ 9.2	▲ 16.7	▲ 12.7
▲ 箱根町	▲ 26.4	▲ 24.4	▲ 85.9	▲ 40.0	▲ 39.4	▲ 23.2	15.4	▲ 12.6	▲ 4.0	▲ 8.6	▲ 29.9	▲ 19.4

【参考】これまでのDI見通しの推移

		H27.2 見通し	H27.8 見通し	H28.2 見通し	H28.8 見通し	H29.2 見通し	H29.8 見通し	H30.2 見通し	H30.8 見通し	H31.2 見通し	R1.8 見通し	R2.2 見通し
経営 見通し	全域	▲ 24.2	▲ 16.5	▲ 31.9	▲ 23.7	▲ 23.7	▲ 10.7	▲ 7.1	▲ 10.0	▲ 6.8	▲ 10.2	▲ 16.4
	小田原市中心街地	▲ 31.0	▲ 15.0	▲ 42.0	▲ 28.0	▲ 28.0	▲ 15.5	▲ 13.6	▲ 10.2	▲ 13.9	▲ 16.4	▲ 22.5
	小田原市中心街地以外	▲ 22.4	▲ 16.3	▲ 16.9	▲ 25.3	▲ 25.3	▲ 14.7	▲ 5.8	▲ 15.5	▲ 3.4	▲ 8.1	▲ 12.7
	箱根町	▲ 18.7	▲ 20.0	▲ 74.4	▲ 11.8	▲ 11.8	6.5	▲ 1.9	4.4	▲ 8.1	▲ 7.5	▲ 19.4

地区業種景況判断結果(第42回)

	経営状況				経営見通し			
	全体	小田原市		箱根町	全体	小田原市		箱根町
		中心市街地	中心市街地以外			中心市街地	中心市街地以外	
全体	▲ 20.2	▲ 20.8	▲ 16.7	▲ 29.9	▲ 16.4	▲ 22.5	▲ 12.7	▲ 19.4
製造業	▲ 22.7	▲ 14.3	▲ 20.3	▲ 66.7	▲ 23.0	▲ 14.3	▲ 20.9	▲ 66.7
卸売業	▲ 41.6	▲ 50.0	▲ 38.2	▲ 50.0	▲ 27.6	▲ 20.0	▲ 33.4	0.0
小売業	▲ 26.5	▲ 17.9	▲ 27.7	▲ 40.0	▲ 33.8	▲ 46.2	▲ 22.9	▲ 37.5
飲食・観光業	▲ 27.1	▲ 29.2	▲ 16.3	▲ 37.5	▲ 15.9	▲ 25.0	▲ 4.7	▲ 22.5
建設業	▲ 4.5	▲ 33.3	1.9	▲ 27.3	1.5	33.3	▲ 2.0	9.1
不動産業	▲ 36.0	▲ 41.7	▲ 40.0	0.0	▲ 32.0	▲ 41.7	▲ 30.0	0.0
サービス業	1.6	5.9	0.0	0.0	▲ 3.1	▲ 5.6	2.9	▲ 16.7
その他の業種	▲ 10.6	▲ 11.7	▲ 16.7	16.7	0.0	▲ 5.9	0.0	16.7

参考(第41回)

	経営状況				経営見通し			
	全体	小田原市		箱根町	全体	小田原市		箱根町
		中心市街地	中心市街地以外			中心市街地	中心市街地以外	
全体	▲ 14.7	▲ 30.5	▲ 9.2	▲ 8.6	▲ 10.2	▲ 16.4	▲ 8.1	▲ 7.5
製造業	▲ 12.5	▲ 22.2	▲ 11.7	0.0	▲ 16.4	▲ 44.5	1.7	33.3
卸売業	▲ 21.6	▲ 58.3	▲ 14.3	25.0	▲ 8.1	▲ 33.3	▲ 20.0	0.0
小売業	▲ 39.8	▲ 64.7	▲ 14.3	▲ 58.3	▲ 7.5	▲ 31.4	▲ 25.6	▲ 25.0
飲食・観光業	▲ 8.1	▲ 8.0	▲ 9.4	▲ 7.1	▲ 7.0	4.0	0.0	▲ 19.0
建設業	1.3	▲ 10.0	▲ 3.6	33.3	▲ 11.1	▲ 10.0	▲ 3.8	15.4
不動産業	▲ 10.8	▲ 25.0	0.0	0.0	▲ 6.5	▲ 16.7	▲ 16.7	25.0
サービス業	▲ 10.1	▲ 17.9	▲ 2.6	▲ 15.4	▲ 1.4	0.0	▲ 5.3	▲ 7.7
その他の業種	▲ 13.8	▲ 9.1	▲ 14.2	▲ 25.0	▲ 10.7	▲ 18.2	▲ 4.7	25.0

参考(第40回)

	経営状況				経営見通し			
	全体	小田原市		箱根町	全体	小田原市		箱根町
		中心市街地	中心市街地以外			中心市街地	中心市街地以外	
全体	▲ 12.8	▲ 27.0	▲ 9.7	▲ 4.0	▲ 6.8	▲ 13.9	▲ 3.4	▲ 8.1
製造業	▲ 6.9	▲ 75.0	0.0	33.3	▲ 13.9	▲ 50.0	▲ 9.6	0.0
卸売業	▲ 16.4	▲ 44.4	▲ 22.5	33.3	▲ 3.4	▲ 10.0	▲ 6.3	10.0
小売業	▲ 29.3	▲ 32.6	▲ 27.5	▲ 25.0	▲ 8.1	▲ 23.3	▲ 10.0	▲ 13.4
飲食・観光業	▲ 8.9	▲ 25.0	▲ 2.3	▲ 9.8	▲ 3.0	▲ 11.8	2.3	▲ 5.0
建設業	▲ 7.9	▲ 33.3	▲ 11.6	30.0	▲ 10.0	0.0	▲ 3.4	▲ 9.1
不動産業	▲ 3.5	▲ 7.7	▲ 7.2	50.0	▲ 2.2	0.0	7.1	0.0
サービス業	▲ 11.7	▲ 10.0	▲ 6.9	▲ 27.3	▲ 4.0	▲ 5.0	10.3	▲ 33.3
その他の業種	▲ 5.4	▲ 9.1	0.0	▲ 14.3	3.4	0.0	▲ 5.0	0.0

【小田原市中心市街地地区】 現況は、雨時々曇り模様が続く。  
半年後見通しも、雨時々曇り模様。

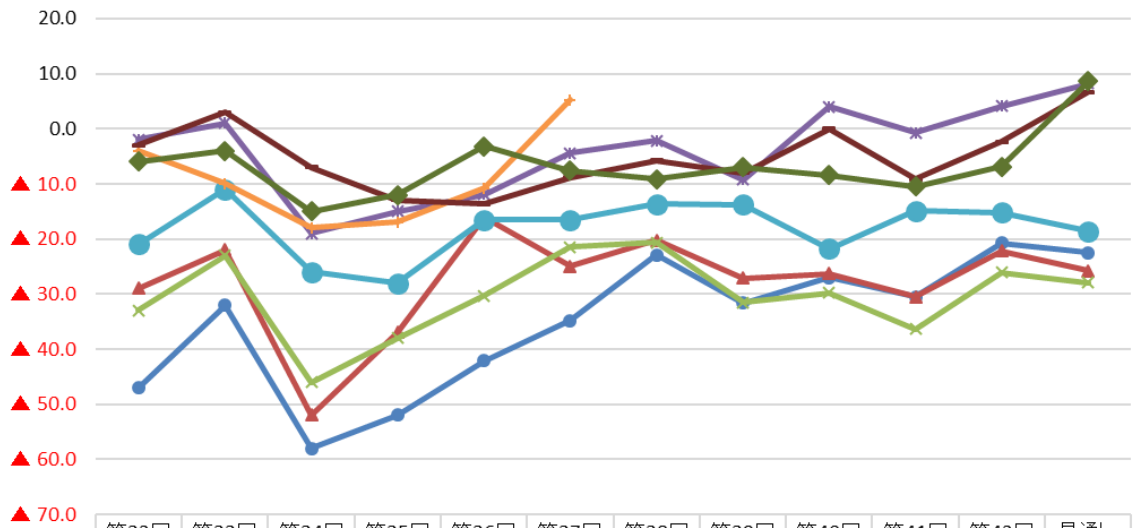
○（現況）小田原市中心市街地業況DIは改善。

- ・ 経常利益DIは大幅改善、売上高DIは改善、販売料金価格DIは若干改善。
- ・ 資金繰りDIはほぼ横ばい悪化。
- ・ 雇用状況(正規)DIは改善、雇用状況(パート・委託)DIは若干改善。
- ・ 大幅な改善業種（前回と比べて）： 小売業(プラス46.8ポイント)、サービス業(プラス23.8ポイント)
- ・ 大幅な悪化業種（前回と比べて）： 建設業(マイナス23.3ポイント)、飲食・観光業(マイナス21.2ポイント)、不動産業(マイナス16.7ポイント)

○（現況と比べて）半年後の小田原市中心市街地業況DI見通しは、ほぼ横ばい悪化の見通し。

- ・ 販売料金価格DIは若干改善の見通し。
- ・ 売上高DIと資金繰りDIは若干悪化の見通し、経常利益DIはほぼ横ばい悪化の見通し。
- ・ 雇用状況(正規)DIは改善の見通し、雇用状況(パート・委託)DIは大幅改善の見通し。
- ・ 大幅な改善見通し業種（現況と比べて）： 建設業(プラス66.6ポイント)、卸売業(プラス30.0ポイント)
- ・ 大幅な悪化見通し業種（現況と比べて）： 飲食・観光業(マイナス28.3ポイント)、サービス業(マイナス11.5ポイント)

小田原市中心市街地 業況DI



	第32回 H26.8	第33回 H27.2	第34回 H27.8	第35回 H28.2	第36回 H28.8	第37回 H29.2	第38回 H29.8	第39回 H30.2	第40回 H30.8	第41回 H31.2	第42回 R1.8	見通し 半年後
業況	▲47.0	▲32.0	▲58.0	▲52.0	▲42.1	▲34.8	▲22.9	▲31.6	▲27.0	▲30.5	▲20.8	▲22.5
売上高	▲29.0	▲22.0	▲52.0	▲37.0	▲16.1	▲25.0	▲20.2	▲27.1	▲26.3	▲30.5	▲22.2	▲25.8
経常利益	▲33.0	▲23.0	▲46.0	▲38.0	▲30.3	▲21.5	▲20.7	▲31.5	▲29.8	▲36.4	▲26.1	▲27.9
販売料金価格	▲2.0	1.0	▲19.0	▲15.0	▲11.9	▲4.4	▲2.2	▲9.3	4.0	▲0.7	4.1	8.2
資金繰り	▲21.0	▲11.0	▲26.0	▲28.0	▲16.5	▲16.5	▲13.7	▲13.8	▲21.8	▲14.9	▲15.2	▲18.6
設備投資	▲4.0	▲10.0	▲18.0	▲17.0	▲10.8	5.2						
雇用状況正規	▲3.0	3.0	▲7.0	▲13.0	▲13.7	▲8.8	▲5.8	▲8.0	0.0	▲9.1	▲2.4	6.7
雇用状況パート・委託	▲6.0	▲4.0	▲15.0	▲12.0	▲3.2	▲7.6	▲9.2	▲7.0	▲8.4	▲10.5	▲6.9	8.6

【参考】 これまでのDI見通し推移

		H27.2 見通し	H27.8 見通し	H28.2 見通し	H28.8 見通し	H29.2 見通し	H29.8 見通し	H30.2 見通し	H30.8 見通し	H31.2 見通し	R1.8 見通し	R2.2 見通し
経営 見通し	業況	▲31.0	▲15.0	▲42.0	▲28.0	▲22.2	▲15.5	▲13.6	▲10.2	▲13.9	▲16.4	▲22.5
	売上高	▲27.0	▲13.0	▲44.0	▲22.0	▲16.1	▲15.6	▲10.0	▲6.1	▲10.9	▲20.5	▲25.8
	経常利益	▲32.0	▲24.0	▲45.0	▲33.0	▲28.3	▲20.0	▲14.3	▲20.5	▲25.0	▲28.1	▲27.9
	販売料金価格	▲12.0	3.0	▲15.0	▲7.0	▲7.5	▲4.3	▲2.9	▲3.2	▲3.2	▲1.4	8.2
	資金繰り	▲25.0	▲8.0	▲30.0	▲20.0	▲19.8	▲14.0	▲14.3	▲11.6	11.8	▲21.3	▲18.6
	雇用状況正規	8.0	12.0	16.0	13.0	20.3	24.0	7.4	▲4.0	3.2	2.2	6.7
	雇用状況パート・委託	11.0	13.0	9.0	12.0	18.6	24.4	6.9	4.4	7.4	6.2	8.6

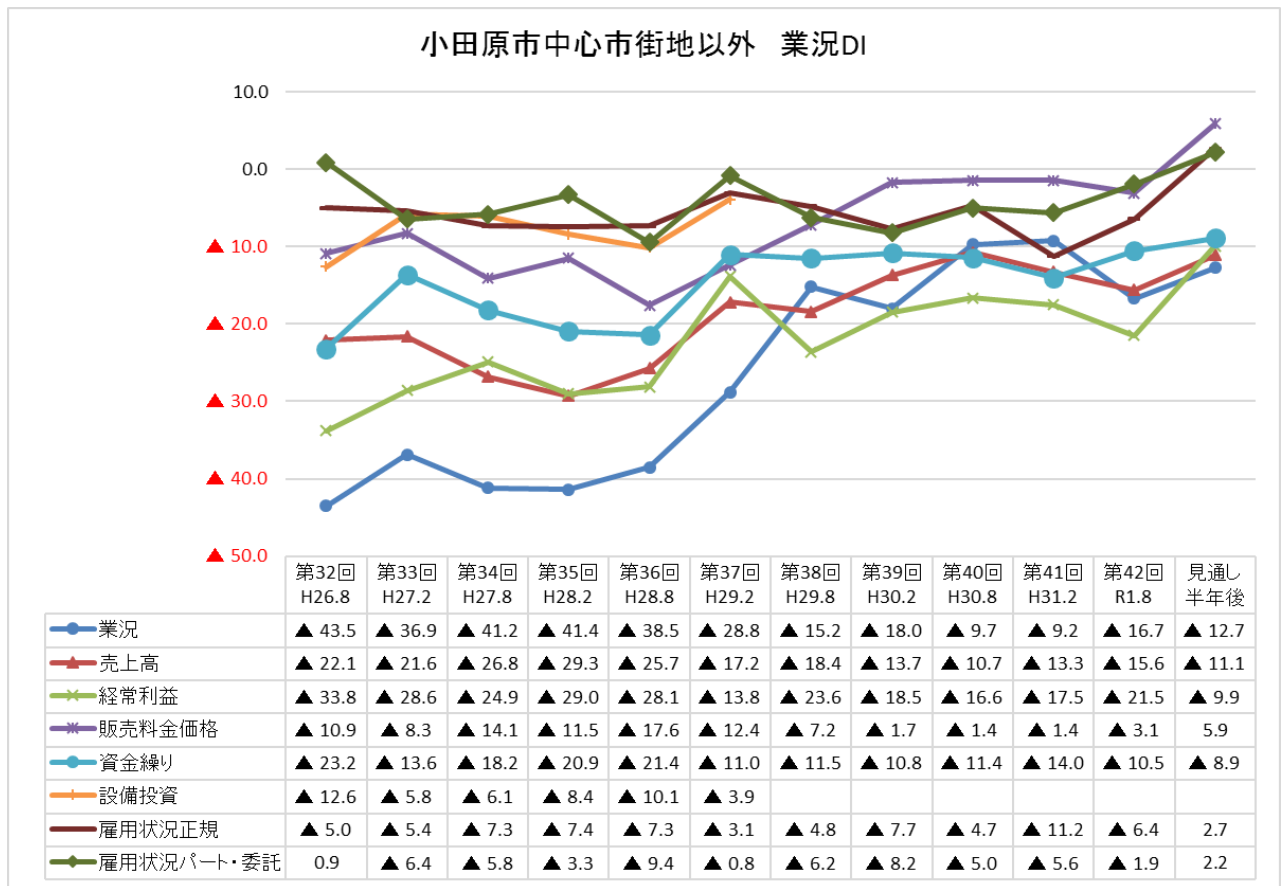
【小田原市中心市街地以外地区】 現況は、雨時々曇り模様が続く🌧️。  
半年後見通しも、雨時々曇り模様の見通し🌧️。

○（現況）小田原市中心市街地以外業況DIは悪化。

- ・ 資金繰りDIは若干改善。
- ・ 売上高DIと販売料金価格DIはほぼ横ばい悪化、経常利益DIは若干悪化。
- ・ 雇用状況(正規)DIと雇用状況(パート・委託)DIは若干改善。
- ・ 大幅な改善業種（前回と比べて）： 該当なし
- ・ 大幅な悪化業種（前回と比べて）： 不動産業(マイナス 40.0ポイント)、卸売業(マイナス 23.9ポイント)、小売業(マイナス 13.4ポイント)

○（現況と比べて）半年後の小田原市中心市街地以外業況DIは、若干の改善見通し。

- ・ 経常利益DIは大幅改善の見通し、販売料金価格DIは改善の見通し。
- ・ 売上高DIは若干改善の見通し、資金繰りDIはほぼ横ばい改善の見通し。
- ・ 雇用状況(正規)DIは改善の見通し、雇用状況(パート・委託)DIは若干改善の見通し。
- ・ 大幅な改善見通し業種（現況と比べて）： その他の業種(プラス 16.7ポイント)、飲食・観光業(プラス 11.6ポイント)、不動産業(プラス 10.0ポイント)
- ・ 大幅な悪化見通し業種（現況と比べて）： 該当なし



【参考】 これまでのDI見通しの推移

		H27.2 見通し	H27.8 見通し	H28.2 見通し	H28.8 見通し	H29.2 見通し	H29.8 見通し	H30.2 見通し	H30.8 見通し	H31.2 見通し	R1.8 見通し	R2.2 見通し
経営 見通し	業況	▲ 22.4	▲ 16.3	▲ 16.9	▲ 25.3	▲ 22.2	▲ 14.7	▲ 5.8	▲ 15.5	▲ 15.5	▲ 8.1	▲ 12.7
	売上高	▲ 18.0	▲ 13.7	▲ 18.5	▲ 25.9	▲ 22.1	▲ 15.2	▲ 6.2	▲ 13.6	▲ 13.6	▲ 8.5	▲ 11.1
	経常利益	▲ 27.3	▲ 21.0	▲ 26.2	▲ 31.7	▲ 24.1	▲ 25.0	▲ 12.8	▲ 13.6	▲ 13.6	▲ 15.5	▲ 9.9
	販売料金価格	▲ 9.1	▲ 2.8	▲ 11.8	▲ 11.5	▲ 15.0	▲ 12.4	▲ 7.5	▲ 3.9	▲ 3.9	▲ 1.0	5.9
	資金繰り	▲ 20.6	▲ 17.8	▲ 20.1	▲ 20.9	▲ 18.2	▲ 14.5	▲ 5.9	▲ 11.9	▲ 11.9	▲ 11.0	▲ 8.9
	設備投資	▲ 67.1	▲ 62.8	▲ 62.0	▲ 57.6	▲ 61.6	▲ 56.4					
	在庫	6.7	5.5	8.6	2.0	6.4	7.0					
	雇用状況正規	12.0	11.8	14.1	16.9	15.5	16.4	4.9	0.0	0.0	▲ 2.5	2.7
	雇用状況パート・委託	7.9	10.5	11.5	11.2	14.6	15.8	5.0	1.9	1.9	4.4	2.2

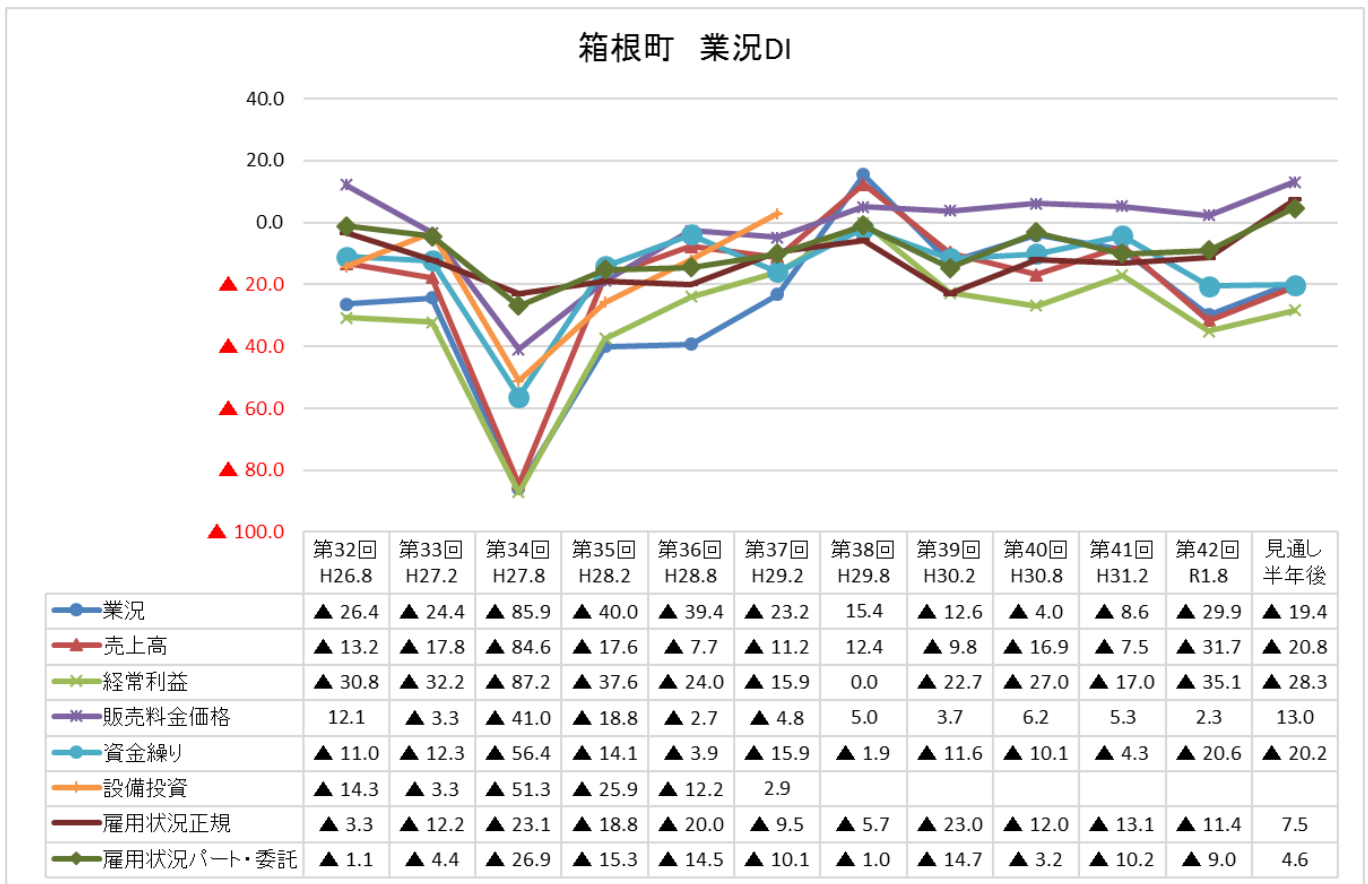
【箱根町地区】 現況は、雨時々曇り模様が続く。  
半年後見通しも、雨時々曇り模様。

○（現況）箱根町業況DIは大幅悪化。

- ・ 販売料金価格 DI は若干悪化。
- ・ 売上高 DI、経常利益 DI、資金繰り DI は大幅悪化。
- ・ 雇用状況(正規)DI と雇用状況(パート・委託)DI はほぼ横ばい改善。
- ・ 大幅な改善業種（前回と比べて）： その他の業種(プラス 41.7 ポイント)、小売業(プラス 18.3 ポイント)、サービス業(プラス 15.4 ポイント)
- ・ 大幅な悪化業種（前回と比べて）： 卸売業(マイナス 75.0 ポイント)、製造業(マイナス 66.7 ポイント)、建設業(マイナス 60.6 ポイント)、飲食・観光業(マイナス 30.4 ポイント)

○（現況と比べて）半年後の箱根町業況DIは、大幅な改善の見通し。

- ・ 売上高 DI と販売料金価格 DI は大幅改善の見通し、経常利益 DI は改善の見通し。
- ・ 資金繰り DI はほぼ横ばい改善の見通し。
- ・ 雇用状況(正規)DI と雇用状況(パート・委託)DI は大幅改善の見通し。
- ・ 大幅な改善見通し業種（現況と比べて）： 卸売業(プラス 50.0 ポイント)、建設業(プラス 36.4 ポイント)、飲食業(プラス 15.0 ポイント)
- ・ 大幅な悪化見通し業種（現況と比べて）： サービス業(マイナス 16.7 ポイント)



【参考】 これまでのDI見通しの推移

		H27.8 見通し	H28.2 見通し	H28.8 見通し	H29.2 見通し	H29.8 見通し	H30.2 見通し	H30.8 見通し	H31.2 見通し	R1.8 見通し	R2.2 見通し
経営 見通し	業況	▲ 20.0	▲ 74.4	▲ 11.8	▲ 7.7	6.5	▲ 1.9	4.4	▲ 8.1	▲ 7.5	▲ 19.4
	売上高	▲ 10.0	▲ 67.9	▲ 17.7	▲ 11.7	2.8	▲ 2.8	0.0	▲ 12.1	▲ 8.5	▲ 20.8
	経常利益	▲ 26.6	▲ 78.2	▲ 22.4	▲ 18.9	▲ 5.7	▲ 2.9	▲ 11.6	▲ 15.3	▲ 9.8	▲ 28.3
	販売料金価格	5.6	▲ 33.4	▲ 8.2	▲ 9.1	0.0	▲ 6.9	6.5	5.3	12.9	13.0
	資金繰り	▲ 15.6	▲ 56.5	▲ 11.7	▲ 10.4	▲ 4.7	▲ 6.8	1.8	▲ 16.5	▲ 5.3	▲ 20.2
	雇用状況正規	8.9	15.4	22.3	21.3	17.5	5.9	5.5	7.2	4.4	7.5
	雇用状況パート・委託	15.6	14.1	23.5	23.2	16.4	4.1	8.8	8.5	8.9	4.6