

## 第47回景況調査報告書

令和4年2月実施

### 1 調査概要(回答企業のプロフィール)

小田原箱根商工会議所では、管内商工業者の最新の景況感や経営状況を把握し、今後の当商工会議所の諸施策等に資するため、会員各位の協力を得て令和4年2月下旬にこのアンケート調査を実施した。

今回も、会員1,000社(前回1,000社)を対象に調査を行い、516社から回答を得た。回答率は51.6%(前回52.7%)となり、前回と同水準の回答率となった。

#### ① 所在地別

回答企業のうち小田原市内所在の事業所は、428社(全体の82.9%)である。このうち市内中心市街地にある事業所は141社(市内の32.9%)、中心市街地以外にある事業所は287社(市内の67.1%)となっている。また箱根町にある事業所は88社(全体の17.1%)となっている。

#### 地区別回答者状況

	全体	小田原市			箱根町
		計	中心市街地	中心市街地以外	
調査対象	1,000	830	286	544	170
回答者数	516	428	141	287	88
回答率	51.6	51.6	49.3	52.8	51.8

#### ② 業種別

業種別では、商業(卸売業、小売業、飲食・観光業)236社(45.7%)、製造業75社(14.5%)、建設業75社(14.5%)、サービス業63社(12.2%)となっており、非製造業の回答内容が大きく反映されたものとなっている。

※第38回調査より、業種数を前回以前の11業種より8業種に集約した。小田原・箱根地域の産業特徴を踏まえ、第37回調査までの飲食業、土産品小売業、交通運輸業、ホテル旅館業を、第38回より『飲食・観光業』に集約した。

#### 地区別業種別回答者状況

	全体		小田原市						箱根町	
			計		中心市街地		中心市街地以外			
	企業数	構成比	企業数	構成比	企業数	構成比	企業数	構成比	企業数	構成比
全体	516	100.0	428	100.0	141	100.0	287	100.0	88	100.0
	100.0		82.9		27.3		55.6		17.1	
製造業	75	14.5	72	16.8	11	7.8	61	21.3	3	3.4
卸売業	45	8.7	43	10.0	11	7.8	32	11.1	2	2.3
小売業	83	16.1	70	16.4	35	24.8	35	12.2	13	14.8
飲食・観光業	108	20.9	69	16.1	29	20.6	40	13.9	39	44.3
建設業	75	14.5	63	14.7	4	2.8	59	20.6	12	13.6
不動産業	25	4.8	22	5.1	11	7.8	11	3.8	3	3.4
サービス業	63	12.2	54	12.6	19	13.5	35	12.2	9	10.2
その他の業種	42	8.1	35	8.2	21	14.9	14	4.9	7	8.0

※中心市街地の数値は栄町1・2・3丁目、浜町3・4丁目、本町1・2・3・4丁目、城内、南町1・2・3・4丁目、城山1・4丁目、板橋、南板橋、早川1丁目の数値を合算したものの。

※中心市街地とは、平成11年3月に策定された小田原市中心市街地活性化基本計画によるもので、小田原駅を中心とした300haが対象。

③ 従業員数規模別

従業員規模別では、20人までの企業 368社(71.3%)、21人から50人までの企業 74社(14.3%)、51人から100人までの企業 32社(6.2%)、101人から300人までの企業 29社(5.6%)、301人以上の企業は 13社(2.5%)となっており、従業員100人以下の企業 474社(91.9%)の回答内容が大きく反映されたものとなっている。

従業員規模別回答者状況

従業員規模別 回答者数	全 体		～20人		21～50人		51～100人		101～300人		301人～	
	企業数	構成比	企業数	構成比	企業数	構成比	企業数	構成比	企業数	構成比	企業数	構成比
全体	516	100.0	368	100.0	74	100.0	32	100.0	29	100.0	13	100.0
	100.0		71.3		14.3		6.2		5.6		2.5	
製造業	75	14.5	50	13.6	12	16.2	2	6.3	7	24.1	4	30.8
卸売業	45	8.7	38	10.3	5	6.8	1	3.1	1	3.4	0	0.0
小売業	83	16.1	65	17.7	10	13.5	4	12.5	2	6.9	2	15.4
飲食・観光業	108	20.9	61	16.6	22	29.7	13	40.6	10	34.5	2	15.4
建設業	75	14.5	65	17.7	8	10.8	1	3.1	1	3.4	0	0.0
不動産業	25	4.8	25	6.8	0	0.0	0	0.0	0	0.0	0	0.0
サービス業	63	12.2	42	11.4	11	14.9	4	12.5	3	10.3	3	23.1
その他の業種	42	8.1	22	6.0	6	8.1	7	21.9	5	17.2	2	15.4

④調査内容の変更

第38回調査より、以下の点について調査方法を変更している。

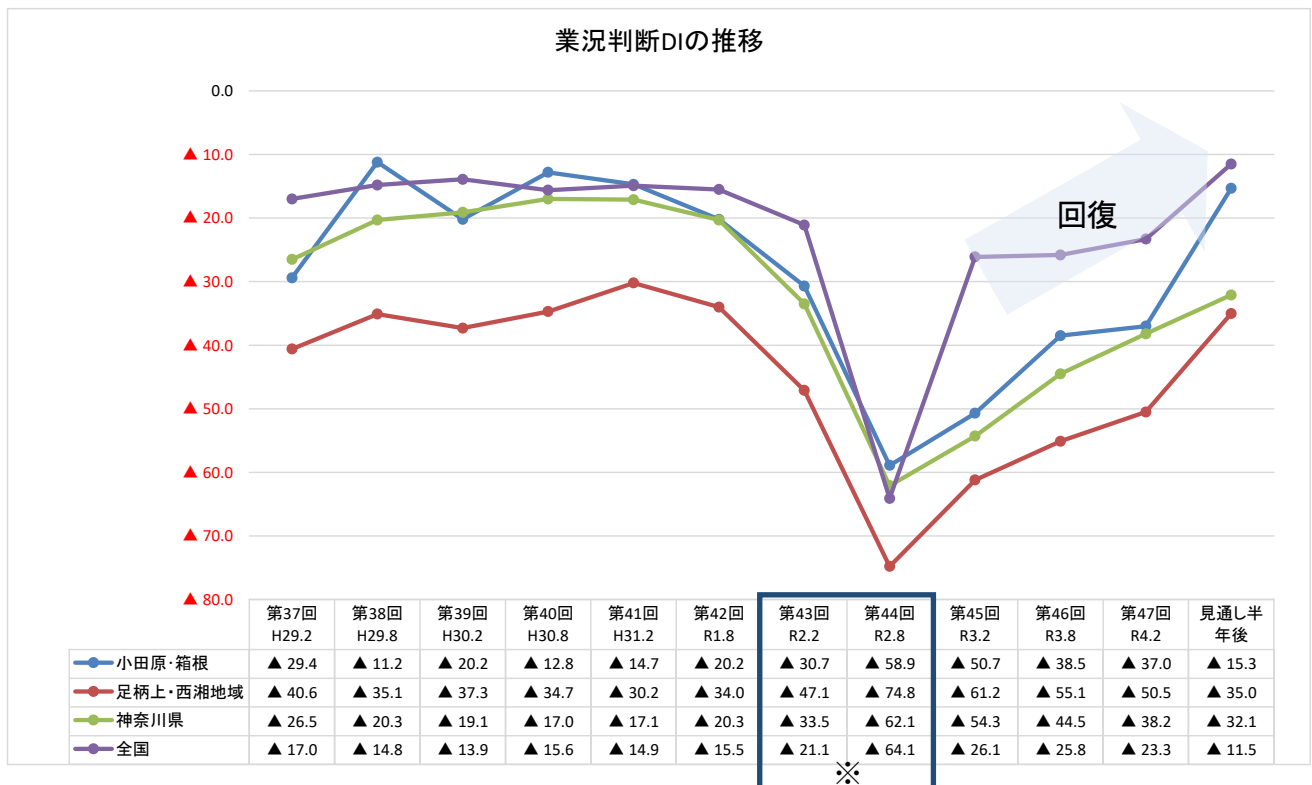
- (a) 集計業種を11 ⇒ 8業種に集約した。
- (b) 事業形態に関する設問を廃止した。
- (c) 「在庫」推移に関する設問を廃止した。
- (d) 「設備投資」に関する現況調査について、調査票の回答選択肢を変更した  
 旧：①増加 ②不変 ③減少 ⇒ 新：①実施した ②実施しない

これにより、第38回調査より、設備投資項目についてはDI値方式での集計から、全回答数を100とした設備投資実施比率での集計に変更した。

## 2 今回の調査結果のポイント

小田原箱根エリアの業況 DI は令和 3 年 8 月と比して 1.5 ポイント良化した。新型コロナウイルス感染症まん延防止等重点措置の断続的实施により景況感はずかな改善傾向にとどまった。しかし見通しとしては、WITH/POSTコロナ時代を見据え、感染症流行前(第 42 回)の水準に戻る機運にあるといえる。

※注 本調査は、2月上旬から3月1日の期間で実施したため、ウクライナ情勢並びに円安の影響が加味されていないことにご留意ください。



足柄上・西湘地域、神奈川県：神奈川県産業振興センター「中小企業景気動向調査」  
 全国：中小企業庁「中小企業景況調査」

- ・神奈川県の業況 DI はマイナス 38.2、足柄上・西湘地区の業況 DI はマイナス 50.5 であった。
  - ・当商工会議所調査の業況 DI であるマイナス 37.0 は、神奈川県全体、足柄上・西湘地区より良い状況であった。ただ、当商工会議所業況増減(プラス 1.5pt)は、神奈川県全体の増減(プラス 6.3pt)および足柄上・西湘地区の増減(プラス 4.6pt)より低い状況である。また、半年後の当商工会議所業況見通しプラス 21.7pt については、全国業況プラス 11.8pt、神奈川県全体業況マイナス 6.1pt、足柄上・西湘地区業況プラス 15.5 pt に比べて良い見通しである。
- ※第 43 回(R2.2)調査において、台風 19 号被災の影響があった(R1.10.12)。また、第 44 回(R2.8)調査において、新型コロナウイルス感染症まん延の影響が始まった(R2.4 第 1 回緊急事態宣言発令)。

### 3 調査結果

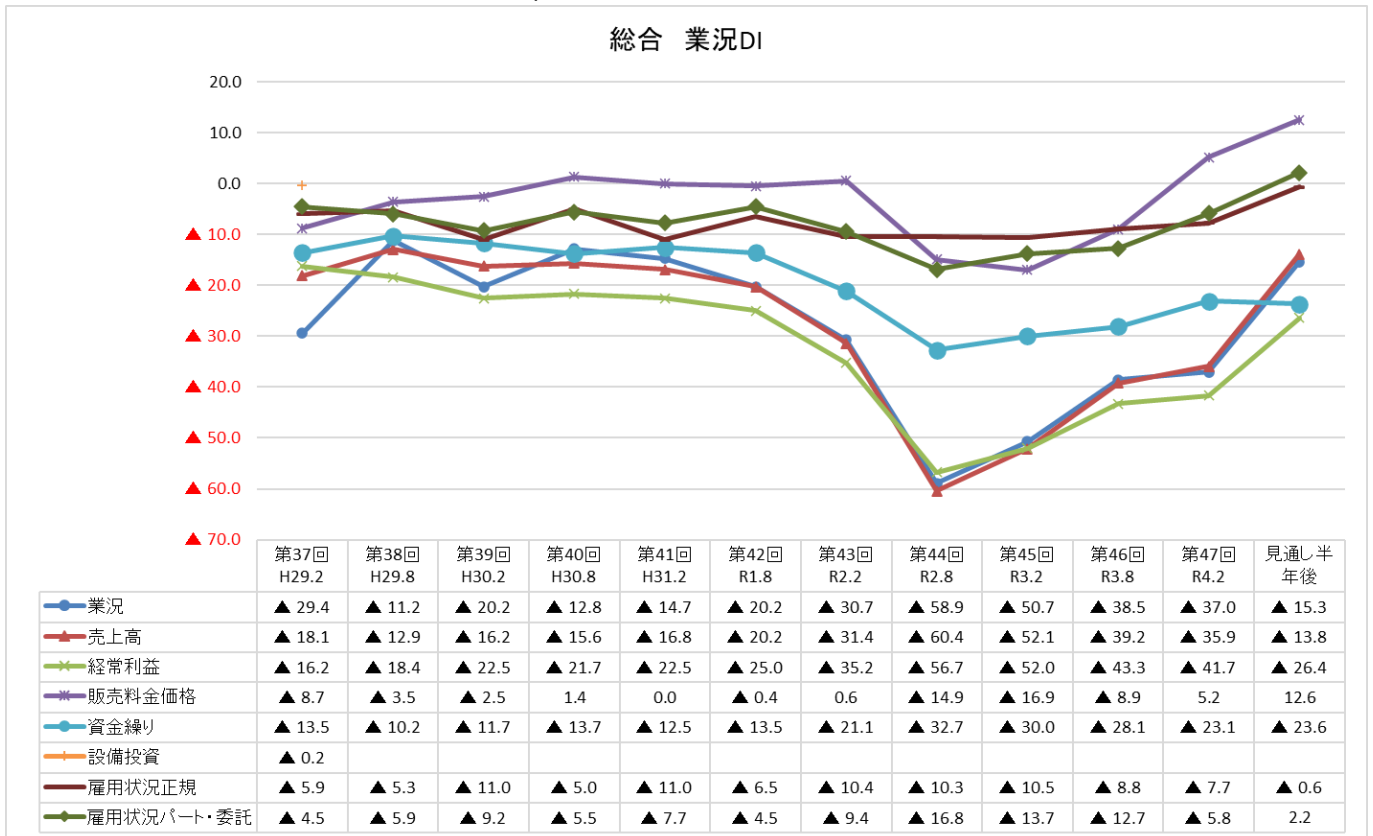
#### 【総合】

#### ◎ (現況) 総合業況DIは、雨模様が続く。

- ・ 現況総合業況DIは、マイナス37.0(プラス1.5pt)でほぼ横ばいの改善となっている。
- ・ 現況経営状況では、売上高DIはマイナス35.9(プラス3.3pt)、経常利益DIはマイナス41.7(プラス1.6pt)、販売料金価格DIはプラス5.2(プラス14.1pt)、資金繰りDIはマイナス23.1(プラス5.0pt)であり、経営状態は改善しているといえる。雇用状況(正規)DIはマイナス7.7(プラス1.1pt)、雇用状況(パート・委託)DIはマイナス5.8(プラス6.9pt)でわずかに雇用状況は改善されているといえる。

#### ◎ (現況と比べて) 半年後の総合業況DI見通しは雨模様から雨時々曇り模様へ。

- ・ 半年後の総合業況DI見通しはマイナス15.3(現況と比べてプラス21.7pt)と大幅改善の見通しである。
- ・ 半年後の経営見通しでは、売上高DIはマイナス13.8(現況と比べてプラス22.1pt)、経常利益DIはマイナス26.4(現況と比べてプラス15.3pt)、販売料金価格DIはプラス12.6(現況と比べてプラス7.4pt)は改善傾向にあるが、資金繰りDIはマイナス23.6(現況と比べてマイナス0.5pt)で、ほぼ横ばいの悪化が予想される。雇用状況(正規)DIはマイナス0.6(現況と比べてプラス7.1pt)、雇用状況(パート・委託)DIはプラス2.2(現況と比べてプラス8.0pt)で雇用状況は改善傾向にある。



#### 【参考】これまでのDI見通しの推移

		H29.8 見通し	H30.2 見通し	H30.8 見通し	H31.2 見通し	R1.8 見通し	R2.2 見通し	R2.8 見通し	R3.2 見通し	R3.8 見通し	R4.2 見通し	R4.8 見通し
経営 見通し	業況	▲10.7	▲7.1	▲10.0	▲6.8	▲10.2	▲16.4	▲30.0	▲49.4	▲34.5	▲22.8	▲15.3
	売上高	▲11.7	▲6.5	▲8.9	▲6.1	▲11.7	▲16.4	▲28.5	▲51.8	▲36.7	▲22.2	▲13.8
	経常利益	▲19.9	▲11.3	▲14.9	▲16.0	▲17.9	▲17.6	▲29.7	▲49.0	▲41.7	▲29.3	▲26.4
	販売料金価格	▲7.8	▲6.1	▲1.6	0.6	1.3	7.7	▲8.2	▲18.0	▲13.2	▲4.9	12.6
	資金繰り	▲12.5	▲8.3	▲9.0	▲9.0	▲12.7	▲13.3	▲24.8	▲39.5	▲29.2	▲25.6	▲23.6
	設備投資	▲58.6										
	在庫	6.8										
	雇用状況正規	18.6	5.7	0.2	3.1	0.0	4.5	5.2	9.7	8.4	4.2	▲0.6
	雇用状況パート・委託	18.3	5.4	4.1	5.8	5.7	4.2	12.1	13.8	12.1	5.9	2.2

【設備投資実施(予定)比率】

	全体	小田原市		箱根町
		中心市街地	中心市街地以外	
現況	23.7%	25.0%	22.0%	27.3%
半年後見通し	17.9%	12.1%	19.9%	20.5%

	製造業	卸売業	小売業	飲食・観光業	建設業	不動産業	サービス業	その他
現況	26.7%	11.1%	16.9%	38.9%	17.3%	20.8%	17.5%	28.6%
半年後見通し	21.3%	8.9%	13.3%	20.4%	16.2%	20.0%	17.5%	26.2%

- ・ 第38回調査より、設備投資については実施比率(実施予定比率)にて集計している。
- ・ 全体と比べて、製造業、飲食・観光業、その他の業種が、設備投資を行った比率が高い。
- ・ 地域別にみて、箱根町のほうが小田原市と比べて、設備投資を行っていたといえる。

【業種概要】

◇ 業種天気図

○ (現況) 天気模様

- ・ 大幅改善の業種 : 不動産業、その他の業種
- ・ 改善の業種 : 卸売業
- ・ 若干改善の業種 : 小売業
- ・ ほぼ横ばい改善の業種 : 建設業
- ・ ほぼ横ばい悪化の業種 : 製造業
- ・ 若干悪化の業種 : 飲食・観光業、サービス業

○ (現況と比べて) 半年後の見通し天気模様

- ・ 大幅改善の見通し業種 : 飲食・観光業、小売業、その他の業種、サービス業、製造業、卸売業
- ・ 若干悪化の見通し業種 : 建設業
- ・ 大幅悪化の見通し業種 : 不動産業

	第37回	第38回	第39回	第40回	第41回	第42回	第43回	第44回	第45回	第46回	第47回R4.2	
	H29.2	H29.8	H30.2	H30.8	H31.2	R1.8	R2.2	R2.8	R3.2	R3.8	現況	半年後
総合	-29.4	-11.2	-20.2	-12.8	-14.7	-20.2	-30.7	-58.9	-50.7	-38.5	-37.0	-15.3
製造業	-28.6	-28.8	-28.6	-6.9	-12.5	-22.7	-38.6	-74.2	-50.0	-27.9	-28.0	-12.0
卸売業	-38.0	-8.7	-23.9	-16.4	-21.6	-41.6	-54.4	-78.0	-71.2	-48.9	-42.2	-26.7
小売業	-38.6	-26.1	-22.8	-29.3	-39.8	-26.5	-48.7	-62.3	-60.4	-56.9	-54.2	-19.2
飲食・観光業	-16.0	-0.9	-21.4	-8.9	-8.1	-27.1	-47.4	-67.0	-72.1	-51.5	-55.5	-10.2
土産品小売業	-33.3											
飲食業	-34.1											
ホテル・旅館業	-17.7											
交通運輸業	-25.0											
建設業	-25.7	-7.8	-10.8	-7.9	1.3	-4.5	8.2	-34.2	-23.0	-25.3	-24.0	-26.6
不動産業	-25.0	-2.9	-10.4	-3.5	-10.8	-36.0	-15.4	-36.8	-31.0	-34.8	-12.0	-32.0
サービス業	-24.0	-2.7	-26.7	-11.7	-10.1	1.6	-20.9	-48.7	-43.7	-24.3	-28.6	-7.9
その他の業種	-16.0	-6.2	-2.7	-5.4	-13.8	-10.6	-13.4	-52.7	-30.0	-28.6	-16.7	4.7

天気模様

低調										好調		
▲100	土砂降り	▲50	雨	▲30	雨時々曇り	0	曇り	30	晴れ時々曇り	50	晴れ	100

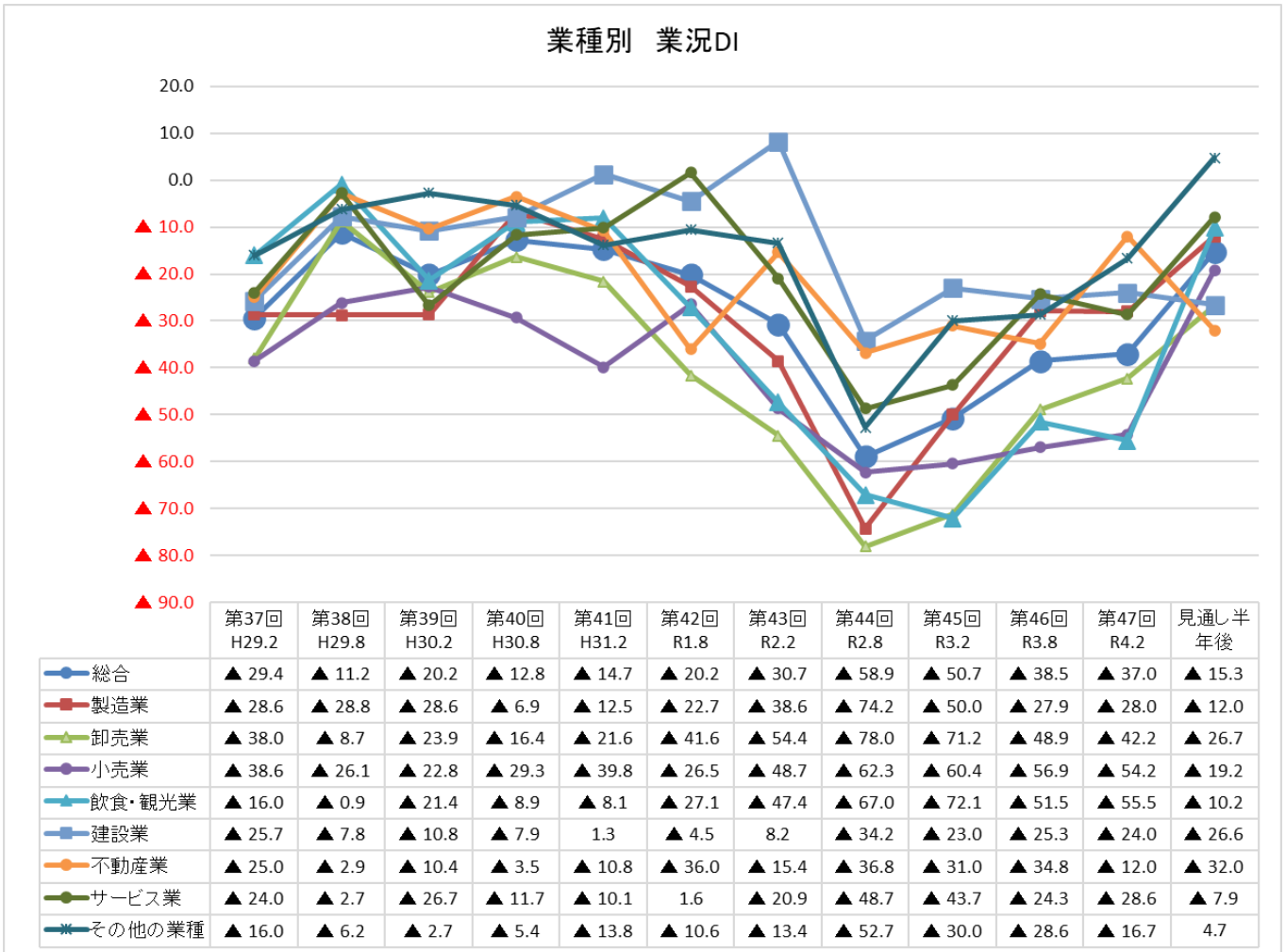
◇ 業種景況

○ (現況) 業況 DI は、 上位 3 位: ①不動産業 ②その他の業種 ③建設業  
 下位 3 位: ①飲食・観光業 ②小売業 ③卸売業

・ 現況業種業況 DI について、総合業況 DI マイナス 37.0 に比べて、良い業種は不動産業、その他の業種、建設業、製造業、サービス業の 5 業種で、悪い業種は飲食・観光業、小売業、卸売業の 3 業種である。

○ (現況と比べて) 業種別 DI の見通しは、 上位 3 位: ①その他の業種 ②サービス業 ③飲食・観光業  
 下位 3 位: ①不動産業 ②卸売業 ③建設業

・ 半年後の業種業況 DI について、総合業況 DI 見通しマイナス 15.3 に比べて、良い見通しの業種は、その他の業種、サービス業、飲食・観光業、製造業の 4 業種で、悪い見通しの業種は、不動産業、卸売業、建設業、小売業の 4 業種である。



【参考】飲食・観光業(過去分)

	第30回 H25.8	第31回 H26.2	第32回 H26.8	第33回 H27.2	第34回 H27.8	第35回 H28.2	第36回 H28.8	第37回 H29.2
土産品小売業	-40.0	-36.4	-22.2	-16.7	-87.5	-44.5	-50.0	-33.3
飲食業	-45.0	-54.5	-45.2	-30.8	-68.4	-51.5	-40.6	-34.1
ホテル・旅館	-34.5	-25.0	-26.1	10.5	-88.2	0.0	-53.3	-16.6
交通運輸業	-39.4	-19.1	-38.8	-26.7	-50.0	-42.4	-40.7	-25.0

◇ 業種別景況一覧  
業種別 DI

経営状況DI(第47回)	全体	製造業	卸売業	小売業	飲食・ 観光業	建設業	不動産業	サービス業	その他の 業種
業況	▲ 37.0	▲ 28.0	▲ 42.2	▲ 54.2	▲ 55.5	▲ 24.0	▲ 12.0	▲ 28.6	▲ 16.7
売上高	▲ 35.9	▲ 20.0	▲ 48.9	▲ 54.2	▲ 52.7	▲ 22.7	▲ 16.0	▲ 27.0	▲ 19.1
経常利益	▲ 41.7	▲ 32.0	▲ 51.1	▲ 61.5	▲ 52.7	▲ 36.0	▲ 16.0	▲ 28.6	▲ 26.2
販売料金価格	5.2	6.7	26.7	8.4	1.8	5.4	▲ 8.0	1.6	▲ 4.7
資金繰り	▲ 23.1	▲ 17.4	▲ 33.4	▲ 32.5	▲ 32.4	▲ 18.7	0.0	▲ 23.8	0.0
雇用状況正規	▲ 7.7	0.0	▲ 2.2	▲ 7.2	▲ 9.2	▲ 20.0	▲ 4.0	▲ 9.5	▲ 2.4
雇用状況パート・委託	▲ 5.8	0.0	▲ 4.5	▲ 7.2	▲ 17.5	▲ 6.6	0.0	▲ 1.6	7.1
経営状況DI前回増減	全体	製造業	卸売業	小売業	飲食・ 観光業	建設業	不動産業	サービス業	その他の 業種
業況	1.5	▲ 0.1	6.7	2.7	▲ 4.0	1.3	22.8	▲ 4.3	11.9
売上高	3.3	5.6	▲ 6.4	2.6	▲ 3.2	12.5	18.8	0.0	15.2
経常利益	1.6	▲ 7.6	8.5	3.3	▲ 0.2	▲ 0.8	18.8	4.7	5.2
販売料金価格	14.1	10.2	26.7	19.7	9.9	20.9	9.4	11.8	3.8
資金繰り	5.0	7.1	7.1	15.3	▲ 0.1	2.4	13.0	▲ 3.3	0.0
雇用状況正規	1.1	2.4	4.2	5.3	11.0	▲ 14.4	9.0	▲ 7.0	0.4
雇用状況パート・委託	6.9	11.6	6.2	3.0	6.7	6.1	8.7	6.1	12.8
前回経営状況DI(第46回)	全体	製造業	卸売業	小売業	飲食・ 観光業	建設業	不動産業	サービス業	その他の 業種
業況	▲ 38.5	▲ 27.9	▲ 48.9	▲ 56.9	▲ 51.5	▲ 25.3	▲ 34.8	▲ 24.3	▲ 28.6
売上高	▲ 39.2	▲ 25.6	▲ 42.5	▲ 56.8	▲ 49.5	▲ 35.2	▲ 34.8	▲ 27.0	▲ 34.3
経常利益	▲ 43.3	▲ 24.4	▲ 59.6	▲ 64.8	▲ 52.5	▲ 35.2	▲ 34.8	▲ 33.3	▲ 31.4
販売料金価格	▲ 8.9	▲ 3.5	0.0	▲ 11.3	▲ 8.1	▲ 15.5	▲ 17.4	▲ 10.2	▲ 8.5
資金繰り	▲ 28.1	▲ 24.5	▲ 40.5	▲ 47.8	▲ 32.3	▲ 21.1	▲ 13.0	▲ 20.5	0.0
雇用状況正規	▲ 8.8	▲ 2.4	▲ 6.4	▲ 12.5	▲ 20.2	▲ 5.6	▲ 13.0	▲ 2.5	▲ 2.8
雇用状況パート・委託	▲ 12.7	▲ 11.6	▲ 10.7	▲ 10.2	▲ 24.2	▲ 12.7	▲ 8.7	▲ 7.7	▲ 5.7

業種別 DI 見通し

経営状況DI(第47回)	全体	製造業	卸売業	小売業	飲食・ 観光業	建設業	不動産業	サービス業	その他の 業種
業況	▲ 15.3	▲ 12.0	▲ 26.7	▲ 19.2	▲ 10.2	▲ 26.6	▲ 32.0	▲ 7.9	4.7
売上高	▲ 13.8	▲ 12.0	▲ 13.3	▲ 12.0	▲ 8.4	▲ 33.4	▲ 24.0	▲ 11.1	2.4
経常利益	▲ 26.4	▲ 18.6	▲ 33.3	▲ 32.6	▲ 25.0	▲ 44.0	▲ 28.0	▲ 19.1	▲ 2.3
販売料金価格	12.6	14.7	37.8	12.0	20.4	5.3	▲ 12.0	3.2	4.8
資金繰り	▲ 23.6	▲ 17.3	▲ 31.2	▲ 24.1	▲ 32.4	▲ 30.6	▲ 8.0	▲ 22.3	▲ 2.4
雇用状況正規	▲ 0.6	▲ 6.7	4.5	0.0	4.6	2.7	0.0	▲ 3.2	▲ 11.9
雇用状況パート・委託	2.2	0.0	6.7	2.4	5.6	6.7	0.0	1.6	▲ 14.3
経営状況DI前回増減	全体	製造業	卸売業	小売業	飲食・ 観光業	建設業	不動産業	サービス業	その他の 業種
業況	7.5	7.7	▲ 7.5	14.9	15.1	▲ 4.1	▲ 1.6	3.6	24.7
売上高	8.4	▲ 0.4	3.7	24.4	15.8	▲ 10.9	6.4	5.5	22.4
経常利益	2.9	1.1	▲ 9.9	8.3	14.4	▲ 13.0	6.8	▲ 3.7	23.4
販売料金価格	17.5	12.4	25.1	19.9	28.5	12.4	1.1	13.5	13.4
資金繰り	2.0	4.8	▲ 1.5	15.7	4.0	▲ 13.7	5.0	▲ 4.3	3.3
雇用状況正規	▲ 4.8	▲ 5.6	6.6	▲ 6.9	▲ 8.6	▲ 0.2	▲ 4.3	▲ 3.2	▲ 17.6
雇用状況パート・委託	▲ 3.7	2.3	0.3	▲ 3.3	▲ 9.5	▲ 0.4	0.0	▲ 3.5	▲ 17.2
前回経営状況DI(第46回)	全体	製造業	卸売業	小売業	飲食・ 観光業	建設業	不動産業	サービス業	その他の 業種
業況	▲ 22.8	▲ 19.7	▲ 19.2	▲ 34.1	▲ 25.3	▲ 22.5	▲ 30.4	▲ 11.5	▲ 20.0
売上高	▲ 22.2	▲ 11.6	▲ 17.0	▲ 36.4	▲ 24.2	▲ 22.5	▲ 30.4	▲ 16.6	▲ 20.0
経常利益	▲ 29.3	▲ 19.7	▲ 23.4	▲ 40.9	▲ 39.4	▲ 31.0	▲ 34.8	▲ 15.4	▲ 25.7
販売料金価格	▲ 4.9	2.3	12.7	▲ 7.9	▲ 8.1	▲ 7.1	▲ 13.1	▲ 10.3	▲ 8.6
資金繰り	▲ 25.6	▲ 22.1	▲ 29.7	▲ 39.8	▲ 36.4	▲ 16.9	▲ 13.0	▲ 18.0	▲ 5.7
雇用状況正規	4.2	▲ 1.1	▲ 2.1	6.9	13.2	2.9	4.3	0.0	5.7
雇用状況パート・委託	5.9	▲ 2.3	6.4	5.7	15.1	7.1	0.0	5.1	2.9




【設備投資実施（予定）比率】

	製造業	卸売業	小売業	飲食・ 観光業	建設業	不動産業	サービス業	その他
現況	26.7%	11.1%	16.9%	38.9%	17.3%	20.8%	17.5%	28.6%
半年後見通し	21.3%	8.9%	13.3%	20.4%	16.2%	20.0%	17.5%	26.2%




【地区概要】

◇ 地区天気図

現況







- ・ 小田原市中心市街地は、雨模様が続く。
- ・ 小田原市中心市街地以外は、雨模様から雨時々曇り模様へ。
- ・ 箱根町は、土砂降り模様が続く。

半年後見通し

- ・ 小田原市中心市街地は、雨模様から雨時々曇り模様へ。
- ・ 小田原市中心市街地以外は、雨時々曇り模様が続く。
- ・ 箱根町は、土砂降り模様から雨時々曇り模様へ。

	第37回	第38回	第39回	第40回	第41回	第42回	第43回	第44回	第45回	第46回	第47回R4.2	
	H29.2	H29.8	H30.2	H30.8	H31.2	R1.8	R2.2	R2.8	R3.2	R3.8	現況	半年後
総合	 ▲29.4	 ▲11.2	 ▲20.2	 ▲12.8	 ▲14.7	 ▲20.2	 ▲30.7	 ▲58.9	 ▲50.7	 ▲38.5	 ▲37.0	 ▲15.3
小田原市中心市街地	 ▲34.8	 ▲22.9	 ▲31.6	 ▲27.0	 ▲30.5	 ▲20.8	 ▲30.6	 ▲61.8	 ▲60.4	 ▲45.6	 ▲44.0	 ▲14.9
小田原市中心市街地以外	 ▲28.8	 ▲15.2	 ▲18.0	 ▲9.7	 ▲9.2	 ▲16.7	 ▲20.1	 ▲52.7	 ▲39.3	 ▲30.8	 ▲28.9	 ▲14.6
箱根町	 ▲23.2	15.4	 ▲12.6	 ▲4.0	 ▲8.6	 ▲29.9	 ▲66.3	 ▲75.3	 ▲73.9	 ▲55.1	 ▲52.3	 ▲18.2

天気模様

低調							好調					
▲100	土砂降り	▲50	雨	▲30	雨時々曇り	0	曇り	30	晴れ時々曇り	50	晴れ	100

◇ 地区業況

現況

- ・ 地区業況 DI は、箱根町、小田原市中心市街地、小田原市中心市街地以外の順に業況不調であった。
- ・ 箱根町は若干改善、小田原市中心市街地および小田原市中心市街地以外はほぼ横ばいで改善した。

- ・ 地区業況 DI は、箱根町マイナス 52.3、小田原市中心市街地マイナス 44.0、小田原市中心市街地以外マイナス 28.9 となった。
- ・ 地区業況 DI の推移では、箱根町はプラス 2.8pt で若干改善し、小田原市中心市街地はプラス 1.6pt、小田原市中心市街地以外はプラス 1.9pt でほぼ横ばいで改善した。

半年後見通し

- ・ 地区業況 DI 見通しは、小田原市中心市街地以外、小田原市中心市街地、箱根町の順に業況良化。
- ・ 地区業況 DI 見通しの推移は、箱根町、小田原市中心市街地、小田原市中心市街地以外の全地域で大幅改善の見通し。

- ・ 現況と比べての半年後の地区業況 DI 見通しは、小田原市中心市街地以外(マイナス 14.6)、小田原市中心市街地(マイナス 14.9)、箱根町(マイナス 18.2)の順に業況不調の見通しである。
- ・ 現況と比べての半年後の地区業況 DI 見通しの推移では、箱根町(プラス 34.1pt)、小田原市中心市街地(プラス 29.1pt)、小田原市中心市街地以外(プラス 14.3pt)の順に、改善の兆しがみられる。

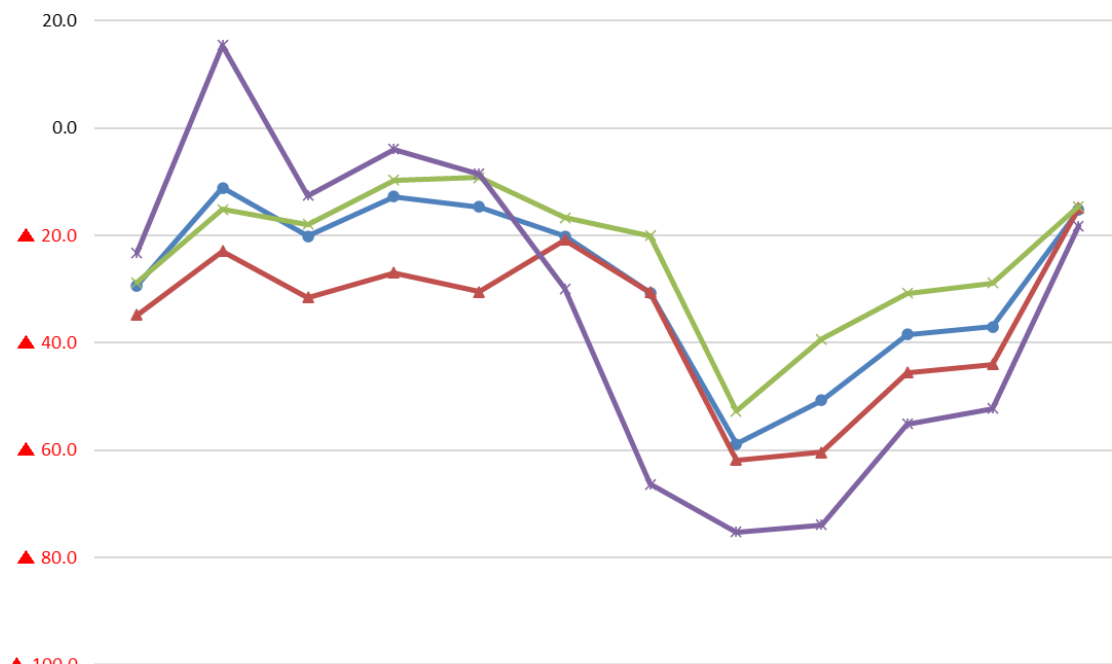
◇ 地区経営判断結果

第 47 回

	経営状況				経営見通し			
	全体	小田原市		箱根町	全体	小田原市		箱根町
		中心市街地	中心市街地以外			中心市街地	中心市街地以外	
業況	▲ 37.0	▲ 44.0	▲ 28.9	▲ 52.3	▲ 15.3	▲ 14.9	▲ 14.6	▲ 18.2
売上高	▲ 35.9	▲ 46.8	▲ 26.1	▲ 50.0	▲ 13.8	▲ 10.0	▲ 16.4	▲ 11.3
経常利益	▲ 41.7	▲ 48.9	▲ 35.2	▲ 51.2	▲ 26.4	▲ 22.0	▲ 27.5	▲ 29.5
販売料金価格	5.2	9.2	5.9	▲ 3.4	12.6	11.4	11.8	17.0
資金繰り	▲ 23.1	▲ 26.2	▲ 18.1	▲ 34.1	▲ 23.6	▲ 21.3	▲ 22.3	▲ 31.8
雇用状況正規	▲ 7.7	▲ 5.7	▲ 7.3	▲ 12.5	▲ 0.6	0.7	▲ 1.7	1.1
雇用状況パート・委託	▲ 5.8	▲ 4.2	▲ 4.5	▲ 12.5	2.2	2.1	1.8	3.4



### 地域別総合 業況DI



	第37回 H29.2	第38回 H29.8	第39回 H30.2	第40回 H30.8	第41回 H31.2	第42回 R1.8	第43回 R2.2	第44回 R2.8	第45回 R3.2	第46回 R3.8	第47回 R4.2	見通し半 年後
● 全域	▲ 29.4	▲ 11.2	▲ 20.2	▲ 12.8	▲ 14.7	▲ 20.2	▲ 30.7	▲ 58.9	▲ 50.7	▲ 38.5	▲ 37.0	▲ 15.3
▲ 小田原市中心市街地	▲ 34.8	▲ 22.9	▲ 31.6	▲ 27.0	▲ 30.5	▲ 20.8	▲ 30.6	▲ 61.8	▲ 60.4	▲ 45.6	▲ 44.0	▲ 14.9
▲ 小田原市中心市街地以外	▲ 28.8	▲ 15.2	▲ 18.0	▲ 9.7	▲ 9.2	▲ 16.7	▲ 20.1	▲ 52.7	▲ 39.3	▲ 30.8	▲ 28.9	▲ 14.6
▲ 箱根町	▲ 23.2	15.4	▲ 12.6	▲ 4.0	▲ 8.6	▲ 29.9	▲ 66.3	▲ 75.3	▲ 73.9	▲ 55.1	▲ 52.3	▲ 18.2

### 【参考】これまでのDI見通しの推移

		H29.8 見通し	H30.2 見通し	H30.8 見通し	H31.2 見通し	R1.8 見通し	R2.2 見通し	R2.8 見通し	R3.2 見通し	R3.8 見通し	R4.2 見通し	R4.8 見通し
経営 見通し	全域	▲ 10.7	▲ 7.1	▲ 10.0	▲ 6.8	▲ 10.2	▲ 16.4	▲ 30.0	▲ 49.4	▲ 34.5	▲ 22.8	▲ 15.3
	小田原市中心市街地	▲ 15.5	▲ 13.6	▲ 10.2	▲ 13.9	▲ 16.4	▲ 22.5	▲ 32.6	▲ 49.7	▲ 35.4	▲ 18.9	▲ 14.9
	小田原市中心市街地以外	▲ 14.7	▲ 5.8	▲ 15.5	▲ 3.4	▲ 8.1	▲ 12.7	▲ 24.1	▲ 46.1	▲ 32.7	▲ 19.9	▲ 14.6
	箱根町	6.5	▲ 1.9	4.4	▲ 8.1	▲ 7.5	▲ 19.4	▲ 45.5	▲ 59.8	▲ 38.9	▲ 38.2	▲ 18.2

### ◇ 地区別景況判断結果 参考(第46回)

	経営状況				経営見通し			
	全体	小田原市		箱根町	全体	小田原市		箱根町
		中心市街地	中心市街地以外			中心市街地	中心市街地以外	
業況	▲ 38.5	▲ 45.6	▲ 30.8	▲ 55.1	▲ 22.8	▲ 18.9	▲ 19.9	▲ 38.2
売上高	▲ 39.2	▲ 40.2	▲ 33.2	▲ 59.6	▲ 22.2	▲ 23.6	▲ 17.3	▲ 37.1
経常利益	▲ 43.3	▲ 48.8	▲ 35.4	▲ 62.9	▲ 29.3	▲ 25.2	▲ 25.4	▲ 48.3
販売料金価格	▲ 8.9	▲ 8.6	▲ 7.4	▲ 14.6	▲ 4.9	▲ 3.1	▲ 2.6	▲ 15.7
資金繰り	▲ 28.1	▲ 30.7	▲ 23.5	▲ 40.5	▲ 25.6	▲ 22.8	▲ 22.9	▲ 39.3
雇用状況正規	▲ 8.8	▲ 9.5	▲ 5.5	▲ 19.1	4.2	0.8	2.6	14.6
雇用状況パート・委託	▲ 12.7	▲ 12.6	▲ 10.2	▲ 21.3	5.9	5.5	2.9	16.8

### 参考(第45回)

	経営状況				経営見通し			
	全体	小田原市		箱根町	全体	小田原市		箱根町
		中心市街地	中心市街地以外			中心市街地	中心市街地以外	
業況	▲ 50.7	▲ 60.4	▲ 39.3	▲ 73.9	▲ 34.5	▲ 35.4	▲ 32.7	▲ 38.9
売上高	▲ 52.1	▲ 58.4	▲ 41.9	▲ 77.2	▲ 36.7	▲ 37.3	▲ 34.5	▲ 43.3
経常利益	▲ 52.0	▲ 57.7	▲ 42.3	▲ 76.4	▲ 41.7	▲ 44.0	▲ 37.5	▲ 52.3
販売料金価格	▲ 16.9	▲ 19.6	▲ 13.4	▲ 24.1	▲ 13.2	▲ 15.9	▲ 11.1	▲ 15.9
資金繰り	▲ 30.0	▲ 36.4	▲ 22.1	▲ 48.2	▲ 29.2	▲ 33.3	▲ 24.4	▲ 39.1
雇用状況正規	▲ 10.5	▲ 9.1	▲ 6.8	▲ 25.8	8.4	11.7	6.0	11.6
雇用状況パート・委託	▲ 13.7	▲ 15.3	▲ 7.2	▲ 33.3	12.1	13.3	10.7	15.4

◇ 地区業種景況判断結果  
第 47 回

	経営状況				経営見通し			
	全体	小田原市		箱根町	全体	小田原市		箱根町
		中心市街地	中心市街地以外			中心市街地	中心市街地以外	
全体	▲ 37.0	▲ 44.0	▲ 28.9	▲ 52.3	▲ 15.3	▲ 14.9	▲ 14.6	▲ 18.2
製造業	▲ 28.0	▲ 54.5	▲ 23.0	▲ 33.3	▲ 12.0	▲ 18.2	▲ 9.8	▲ 33.3
卸売業	▲ 42.2	▲ 54.5	▲ 37.5	▲ 50.0	▲ 26.7	▲ 27.3	▲ 25.0	▲ 50.0
小売業	▲ 54.2	▲ 54.3	▲ 45.7	▲ 76.9	▲ 19.2	▲ 2.9	▲ 25.8	▲ 46.1
飲食・観光業	▲ 55.5	▲ 62.1	▲ 47.5	▲ 59.0	▲ 10.2	▲ 10.3	▲ 7.5	▲ 12.8
建設業	▲ 24.0	▲ 25.0	▲ 23.7	▲ 25.0	▲ 26.6	▲ 50.0	▲ 27.1	▲ 16.6
不動産業	▲ 12.0	▲ 9.1	9.1	▲ 100.0	▲ 32.0	▲ 63.6	18.2	▲ 100.0
サービス業	▲ 28.6	▲ 42.1	▲ 20.0	▲ 33.3	▲ 7.9	▲ 5.2	▲ 11.4	0.0
その他の業種	▲ 16.7	▲ 14.3	▲ 14.3	▲ 28.6	4.7	▲ 9.5	14.3	28.6

参考(第 46 回)

	経営状況				経営見通し			
	全体	小田原市		箱根町	全体	小田原市		箱根町
		中心市街地	中心市街地以外			中心市街地	中心市街地以外	
全体	▲ 38.5	▲ 45.6	▲ 30.8	▲ 55.1	▲ 22.8	▲ 18.9	▲ 19.9	▲ 38.2
製造業	▲ 27.9	▲ 60.0	▲ 20.8	▲ 75.0	▲ 19.7	▲ 50.0	▲ 13.9	▲ 50.0
卸売業	▲ 48.9	▲ 41.7	▲ 48.4	▲ 75.0	▲ 19.2	▲ 16.6	▲ 12.9	▲ 75.0
小売業	▲ 56.9	▲ 54.5	▲ 53.4	▲ 75.0	▲ 34.1	▲ 15.1	▲ 37.2	▲ 75.0
飲食・観光業	▲ 51.5	▲ 56.5	▲ 29.7	▲ 69.2	▲ 25.3	▲ 34.8	▲ 21.6	▲ 23.1
建設業	▲ 25.3	▲ 33.4	▲ 27.2	▲ 15.4	▲ 22.5	66.7	▲ 21.8	▲ 46.1
不動産業	▲ 34.8	▲ 63.6	0.0	▲ 50.0	▲ 30.4	▲ 36.4	▲ 20.0	▲ 50.0
サービス業	▲ 24.3	▲ 14.3	▲ 25.5	▲ 40.0	▲ 11.5	9.5	▲ 17.1	▲ 30.0
その他の業種	▲ 28.6	▲ 35.7	▲ 31.2	0.0	▲ 20.0	▲ 28.6	▲ 12.5	▲ 20.0

参考(第 45 回)

	経営状況				経営見通し			
	全体	小田原市		箱根町	全体	小田原市		箱根町
		中心市街地	中心市街地以外			中心市街地	中心市街地以外	
全体	▲ 50.7	▲ 60.4	▲ 39.3	▲ 73.9	▲ 34.5	▲ 35.4	▲ 32.7	▲ 38.9
製造業	▲ 50.0	▲ 90.9	▲ 44.1	0.0	▲ 34.1	▲ 63.6	▲ 28.4	▲ 100.0
卸売業	▲ 71.2	▲ 69.2	▲ 68.6	▲ 100.0	▲ 62.7	▲ 46.1	▲ 64.7	▲ 100.0
小売業	▲ 60.4	▲ 61.6	▲ 45.0	▲ 94.1	▲ 26.3	▲ 20.5	▲ 17.9	▲ 58.8
飲食・観光業	▲ 72.1	▲ 85.7	▲ 51.3	▲ 83.8	▲ 25.6	▲ 36.0	▲ 25.6	▲ 17.6
建設業	▲ 23.0	▲ 60.0	▲ 20.7	▲ 18.2	▲ 44.6	▲ 66.7	▲ 42.8	▲ 41.6
不動産業	▲ 31.0	▲ 57.2	▲ 7.7	0.0	▲ 35.7	▲ 38.5	▲ 38.5	0.0
サービス業	▲ 43.7	▲ 52.6	▲ 25.6	▲ 84.6	▲ 26.1	▲ 29.4	▲ 17.9	▲ 46.1
その他の業種	▲ 30.0	▲ 10.0	▲ 39.1	▲ 57.1	▲ 34.7	▲ 35.0	▲ 31.9	▲ 42.8

参考(第 44 回)

	経営状況				経営見通し			
	全体	小田原市		箱根町	全体	小田原市		箱根町
		中心市街地	中心市街地以外			中心市街地	中心市街地以外	
全体	▲ 58.9	▲ 61.8	▲ 52.7	▲ 75.3	▲ 49.4	▲ 49.7	▲ 46.1	▲ 59.8
製造業	▲ 74.2	▲ 80.0	▲ 73.6	▲ 50.0	▲ 52.7	▲ 60.0	▲ 51.3	▲ 50.0
卸売業	▲ 78.0	▲ 83.3	▲ 75.0	▲ 100.0	▲ 67.5	▲ 33.3	▲ 71.9	▲ 100.0
小売業	▲ 62.3	▲ 63.2	▲ 47.4	▲ 94.1	▲ 52.2	▲ 46.1	▲ 54.3	▲ 61.1
飲食・観光業	▲ 67.0	▲ 58.3	▲ 55.9	▲ 87.9	▲ 52.5	▲ 50.0	▲ 38.2	▲ 69.7
建設業	▲ 34.2	▲ 100.0	▲ 33.4	▲ 23.1	▲ 41.0	▲ 100.0	▲ 39.3	▲ 30.8
不動産業	▲ 36.8	▲ 42.9	▲ 33.3	▲ 33.3	▲ 52.4	▲ 55.6	▲ 44.4	▲ 66.7
サービス業	▲ 48.7	▲ 40.9	▲ 39.4	▲ 85.7	▲ 39.5	▲ 42.8	▲ 26.3	▲ 75.0
その他の業種	▲ 52.7	▲ 70.6	▲ 33.4	▲ 50.0	▲ 40.5	▲ 47.1	▲ 43.8	0.0

【本件に関するお問い合わせ先】

小田原箱根商工会議所 経営支援部 支援課(担当:樋口・小林)

電話番号:0465-23-1811