

第50回景況調査報告書

令和5年8月実施

1 調査概要(回答企業のプロフィール)

小田原箱根商工会議所では、管内商工業者の最新の景況感や経営状況を把握し、今後の当商工会議所の諸施策等に資するため、会員各位の協力を得て令和5年8月下旬にこのアンケート調査を実施した。

今回は、会員1,000社(前回1,000社)を対象に調査を行い、479社から回答を得た。回答率は47.9%(前回49.2%)となり、前回と同水準の回答率となった。

① 所在地別

回答企業のうち小田原市内所在の事業所は、406社(全体の84.8%)である。このうち市内中心市街地にある事業所は、121社(市内の29.8%)、中心市街地以外にある事業所は285社(市内の70.2%)となっている。また箱根町にある事業所は73社(全体の15.2%)となっている。

地区別回答者状況

	全体	小田原市			箱根町
		計	中心市街地	中心市街地以外	
調査対象	1,000	830	286	544	170
回答者数	479	406	121	285	73
回答率	47.9	48.9	42.3	52.4	42.9

② 業種別

業種別では、商業(卸売業、小売業、飲食・観光業)212社(44.3%)、製造業68社(14.2%)、建設業73社(15.2%)、サービス業65社(13.6%)、となっており、非製造業の回答内容が大きく反映されたものとなっている。

※飲食業、土産品小売業、交通運輸業、ホテル旅館業を「飲食・観光業」に集約している。

地区別業種別回答者状況

	全体		小田原市						箱根町	
			計		中心市街地		中心市街地以外			
	企業数	構成比	企業数	構成比	企業数	構成比	企業数	構成比	企業数	構成比
全体	479	100.0	406	100.0	121	100.0	285	100.0	73	100.0
	100.0		84.8		25.3		59.5		15.2	
製造業	68	14.2	65	16.0	9	7.4	56	19.6	3	4.1
卸売業	43	9.0	41	10.1	11	9.1	30	10.5	2	2.7
小売業	86	18.0	73	18.0	37	30.6	36	12.6	13	17.8
飲食・観光業	83	17.3	56	13.8	20	16.5	36	12.6	27	37.0
建設業	73	15.2	61	15.0	3	2.5	58	20.4	12	16.4
不動産業	21	4.4	19	4.7	9	7.4	10	3.5	2	2.7
サービス業	65	13.6	56	13.8	16	13.2	40	14.0	9	12.3
その他の業種	40	8.4	35	8.6	16	13.2	19	6.7	5	6.8

※中心市街地の数値は栄町1・2・3丁目、浜町3・4丁目、本町1・2・3・4丁目、城内、南町1・2・3・4丁目、城山1・4丁目、板橋、南板橋、早川1丁目の数値を合算したものである。

※中心市街地とは、平成11年3月に策定された小田原市中心市街地活性化基本計画によるもので、小田原駅を中心とした300haが対象。

③ 従業員数規模別

従業員規模別では、20人までの企業 334社(69.7%)、21人から50人までの企業 69社(14.4%)、51人から100人までの企業 34社(7.1%)、101人から300人までの企業 27社(5.6%)、301人以上の企業は 15社(3.1%)となっており、従業員100人以下の企業 437社(91.2%)の回答内容が大きく反映されたものとなっている。

従業員規模別回答者状況

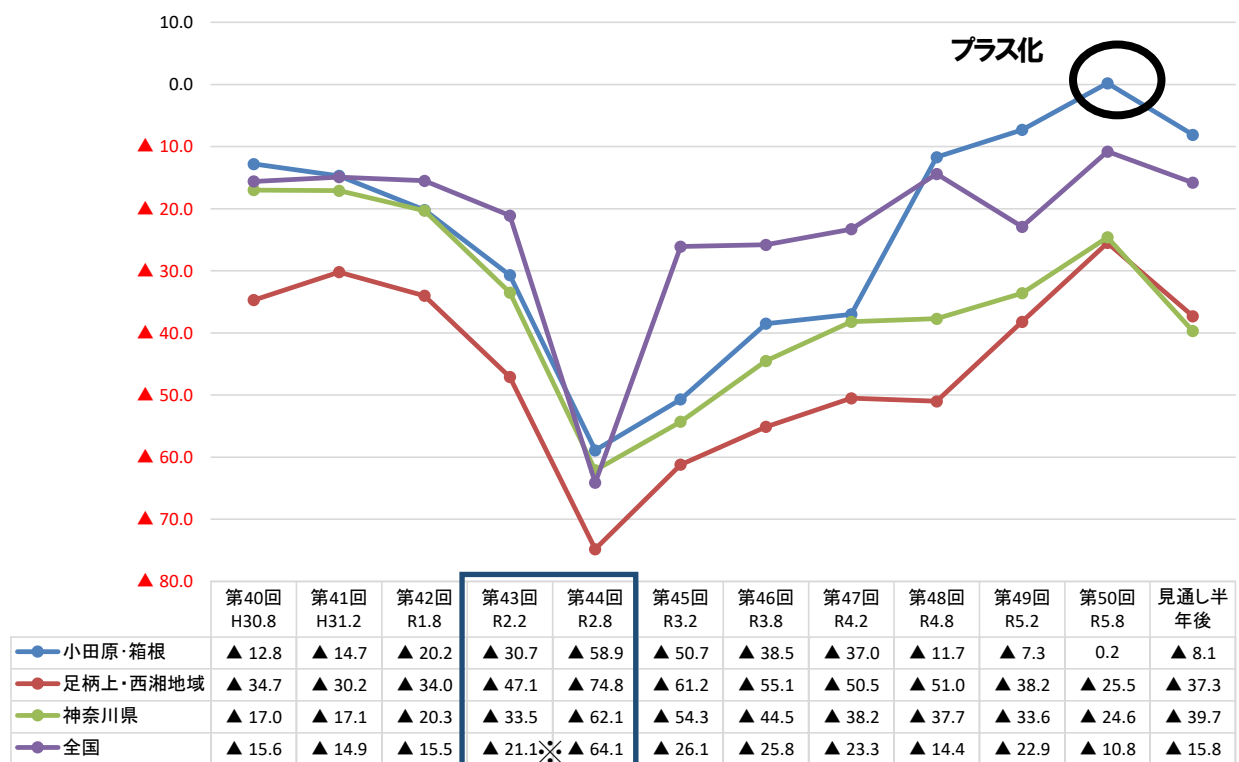
従業員規模別 回答者数	全 体		～20人		21～50人		51～100人		101～300人		301人～	
	企業数	構成比	企業数	構成比	企業数	構成比	企業数	構成比	企業数	構成比	企業数	構成比
全体	479	100.0	334	100.0	69	100.0	34	100.0	27	100.0	15	100.0
	100.0		69.7		14.4		7.1		5.6		3.1	
製造業	68	14.2	41	12.3	12	17.4	2	5.9	9	33.3	4	26.7
卸売業	43	9.0	35	10.5	5	7.2	2	5.9	1	3.7	0	0.0
小売業	86	18.0	66	19.8	11	15.9	5	14.7	1	3.7	3	20.0
飲食・観光業	83	17.3	45	13.5	17	24.6	13	38.2	7	25.9	1	6.7
建設業	73	15.2	65	19.5	6	8.7	1	2.9	0	0.0	1	6.7
不動産業	21	4.4	20	6.0	1	1.4	0	0.0	0	0.0	0	0.0
サービス業	65	13.6	40	12.0	12	17.4	6	17.6	6	22.2	1	6.7
その他の業種	40	8.4	22	6.6	5	7.2	5	14.7	3	11.1	5	33.3

2 今回の調査結果のポイント

小田原箱根エリアの業況 DI は令和 5 年 2 月と比して 7.5 ポイント良化した。POST/WITH コロナ期に入り、観光産業を含めた個人消費関連が回復したことから総合業況 DI は景況調査を開始してから初めてのプラスとなった。ただし、業種により景況感にバラつきはあり、また、物価上昇が与える影響や働き手の問題、円安基調が見込まれるなど景況にマイナスを与える要素を内在している状況においては、今回、改善に転じた景況感は半年後の見通しの通りに落ち着くと思われる。

※本調査は、「半年前と比較して現在」および「現在と比較して半年後の見通し」の景況の状態に対する企業の判断を調査したものでありますのでご注意ください。

業況判断DIの推移



足柄上・西湘地域、神奈川県：神奈川県産業振興センター「中小企業景況動向調査」

全国：中小企業庁「中小企業景況調査」

- ・神奈川県の業況 DI はマイナス 24.6、足柄上・西湘地区の業況 DI はマイナス 25.5 であった。
- ・当商工会議所調査の業況 DI であるプラス 0.2 は、全国、神奈川県全体、足柄上・西湘地区より良い状況であった。また、当商工会議所の業況増減(プラス 7.5pt)は、全国の増減(プラス 12.1pt)、神奈川県全体の増減(プラス 9.0pt)、足柄上・西湘地区の増減(プラス 12.7pt)の良化には及ばない状況であった。また、半年後の当商工会議所業況見通しマイナス 8.1 については、全国マイナス 15.8、神奈川県の全体業況見通しプラス 39.7、足柄上・西湘地区の業況見通しプラス 37.3 より良い見通しである。
- ・※第 43 回(R2.2)調査において、台風 19 号被災の影響があった(R1.10.12)。また、第 44 回(R2.8)調査において、新型コロナウイルス感染症まん延の影響が始まった(R2.4 第 1 回緊急事態宣言発令)。

3 調査結果

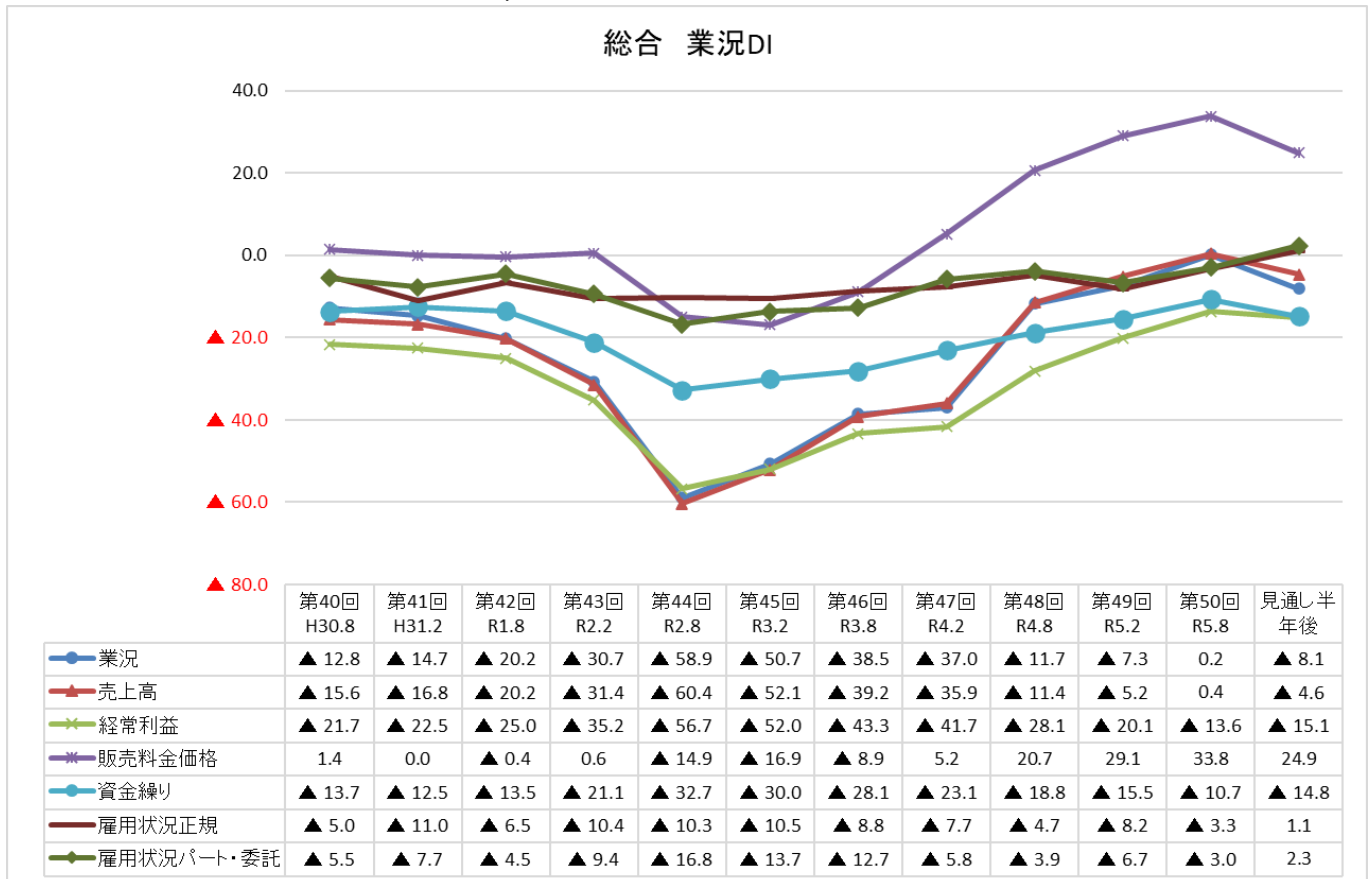
【総合】

◎ (現況) 総合業況DIは、雨時々曇り模様から曇り模様へ☁️。

- ・ 現況総合業況DIは、プラス0.2(プラス7.5pt)で改善している。
- ・ 現況経営状況では、売上高DIはプラス0.4(プラス5.6pt)、経常利益DIはマイナス13.6(プラス6.5pt)、販売料金価格DIはプラス33.8(プラス4.7pt)、資金繰りDIはマイナス10.7(プラス4.8pt)であり、経営状態は改善しているといえる。また、雇用状況(正規)DIはマイナス3.3(プラス4.9pt)、雇用状況(パート・委託)DIはマイナス3.0(プラス3.7pt)で、雇用状況も改善しているといえる。

◎ (現況と比べて) 半年後の総合業況DI見通しは曇り模様から雨時々曇り模様へ☁️🌧️。

- ・ 半年後の総合業況DI見通しはマイナス8.1(現況と比べてマイナス8.3pt)と悪化の見通しである。
- ・ 半年後の経営見通しでは、売上高DIはマイナス4.6(現況と比べてマイナス5.0pt)、経常利益DIはマイナス15.1(現況と比べてマイナス1.5pt)、販売料金価格DIはプラス24.9(現況と比べてマイナス8.9pt)、資金繰りDIはマイナス14.8(現況と比べてマイナス4.1pt)となっており、経営状態は悪化傾向が予想される。一方、雇用状況(正規)DIはプラス1.1(現況と比べてプラス4.4pt)、雇用状況(パート・委託)DIはプラス2.3(現況と比べてプラス5.3pt)は、改善傾向にある。



【参考】これまでのDI見通しの推移

		H31.2 見通し	R1.8 見通し	R2.2 見通し	R2.8 見通し	R3.2 見通し	R3.8 見通し	R4.2 見通し	R4.8 見通し	R5.2 見通し	R5.8 見通し	R6.2 見通し
経営 見通し	業況	▲ 6.8	▲ 10.2	▲ 16.4	▲ 30.0	▲ 49.4	▲ 34.5	▲ 22.8	▲ 15.3	▲ 7.9	▲ 3.4	▲ 8.1
	売上高	▲ 6.1	▲ 11.7	▲ 16.4	▲ 28.5	▲ 51.8	▲ 36.7	▲ 22.2	▲ 13.8	▲ 5.6	▲ 2.9	▲ 4.6
	経常利益	▲ 16.0	▲ 17.9	▲ 17.6	▲ 29.7	▲ 49.0	▲ 41.7	▲ 29.3	▲ 26.4	▲ 17.0	▲ 16.9	▲ 15.1
	販売料金価格	0.6	1.3	7.7	▲ 8.2	▲ 18.0	▲ 13.2	▲ 4.9	12.6	19.1	25.4	24.9
	資金繰り	▲ 9.0	▲ 12.7	▲ 13.3	▲ 24.8	▲ 39.5	▲ 29.2	▲ 25.6	▲ 23.6	▲ 19.6	▲ 16.1	▲ 14.8
	雇用状況正規	3.1	0.0	4.5	5.2	9.7	8.4	4.2	▲ 0.6	0.2	0.0	1.1
	雇用状況パート・委託	5.8	5.7	4.2	12.1	13.8	12.1	5.9	2.2	0.8	3.2	2.3

【設備投資実施(予定)比率】

	全体	小田原市		箱根町
		中心市街地	中心市街地以外	
現況	24.7%	14.9%	24.2%	43.1%
半年後見通し	23.2%	17.4%	22.5%	35.6%

	製造業	卸売業	小売業	飲食・観光業	建設業	不動産業	サービス業	その他
現況	41.2%	16.3%	15.1%	41.0%	15.3%	14.3%	23.1%	17.5%
半年後見通し	22.1%	18.6%	14.0%	41.0%	15.1%	14.3%	26.2%	27.5%

- ・ 第38回調査より、設備投資については実施比率(実施予定比率)にて集計している。
- ・ 地域別に見て、箱根町のほうが小田原市と比べて、設備投資を行っていたといえる。
- ・ 全体と比べて、製造業、飲食・観光業、サービス業、その他の業種が、設備投資を行った比率が高い。

【業種概要】

◇ 業種天気図

○ (現況) 天気模様

- ・ 大幅改善の業種 : 小売業、飲食・観光業、サービス業
- ・ 若干改善の業種 : 建設業
- ・ 横ばい改善の業種 : その他の業種、製造業、卸売業
- ・ 悪化の業種 : 不動産業

○ (現況と比べて) 半年後の見通し天気模様

- ・ 改善の見通し業種 : その他の業種
- ・ 横ばい改善の見通し業種 : 建設業
- ・ 横ばい悪化の見通し業種 : 製造業
- ・ 悪化の見通し業種 : 不動産業、卸売業
- ・ 大幅悪化の見通し業種 : 飲食・観光業、サービス業、小売業

	第40回	第41回	第42回	第43回	第44回	第45回	第46回	第47回	第48回	第49回	第50回R5.8	
	H30.8	H31.2	R1.8	R2.2	R2.8	R3.2	R3.8	R4.2	R4.8	R5.2	現況	半年後
総合	-12.8	-14.7	-20.2	-30.7	-58.9	-50.7	-38.5	-37.0	-11.7	-7.3	0.2	-8.1
製造業	-6.9	-12.5	-22.7	-38.6	-74.2	-50.0	-27.9	-28.0	-15.2	-4.0	-2.9	-3.0
卸売業	-16.4	-21.6	-41.6	-54.4	-78.0	-71.2	-48.9	-42.2	-22.2	-7.3	-7.0	-16.3
小売業	-29.3	-39.8	-26.5	-48.7	-62.3	-60.4	-56.9	-54.2	-31.1	-20.7	-4.6	-15.1
飲食・観光業	-8.9	-8.1	-27.1	-47.4	-67.0	-72.1	-51.5	-55.5	9.0	10.2	24.0	2.4
建設業	-7.9	1.3	-4.5	8.2	-34.2	-23.0	-25.3	-24.0	-20.3	-13.3	-9.6	-8.2
不動産業	-3.5	-10.8	-36.0	-15.4	-36.8	-31.0	-34.8	-12.0	7.2	-10.7	-19.1	-28.6
サービス業	-11.7	-10.1	1.6	-20.9	-48.7	-43.7	-24.3	-28.6	-10.0	2.0	12.3	-4.7
その他の業種	-5.4	-13.8	-10.6	-13.4	-52.7	-30.0	-28.6	-16.7	-2.5	-19.2	-17.5	-10.0

天気模様

低調												好調
▲100	土砂降り	▲50	雨	▲30	雨時々曇り	0	曇り	30	晴れ時々曇り	50	晴れ	100

◇ 業種景況

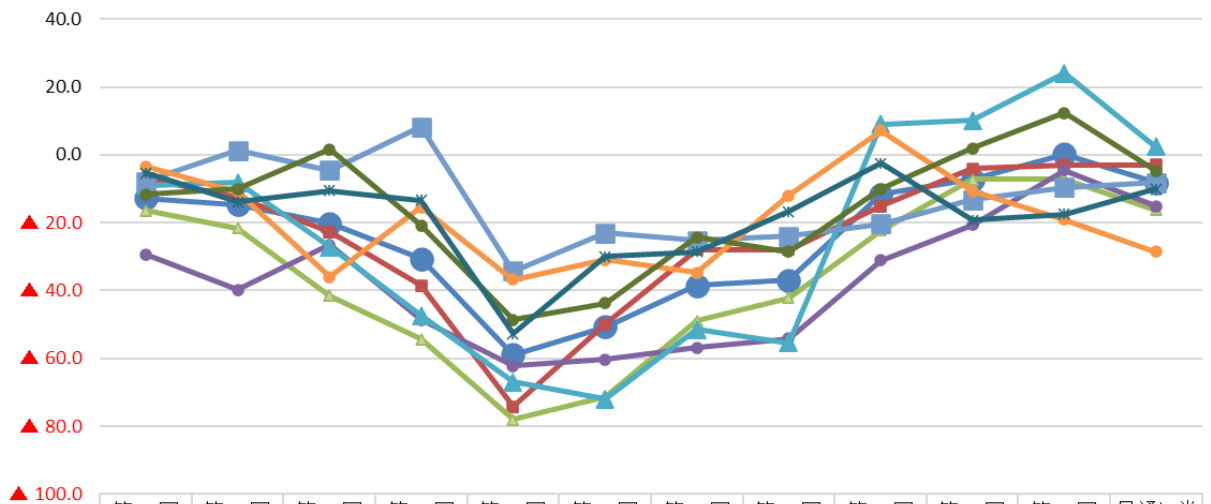
○ (現況) 業況 DI は、 上位 3 位: ①飲食・観光業 ②サービス業 ③製造業
 下位 3 位: ①不動産業 ②その他の業種 ③建設業

現況業種業況 DI について、総合業況 DI プラス 0.2 に比べて、良い業種は飲食・観光業、サービス業の 2 業種で、悪い業種は不動産業、その他の業種、建設業、卸売業、小売業、製造業の 6 業種である。

○ (現況と比べて) 業種別 DI の見通しは、 上位 3 位: ①飲食・観光業 ②製造業 ③サービス業
 下 下位 3 位: ①不動産業 ②卸売業 ③小売業

・半年後の業種業況 DI について、総合業況 DI 見通しマイナス 8.1 に比べて、良い見通しの業種は、飲食・観光業、製造業、サービス業の 3 業種で、悪い見通しの業種は、不動産業、卸売業、小売業、その他の業種、建設業の 5 業種である。

業種別 業況DI



	第40回 H30.8	第41回 H31.2	第42回 R1.8	第43回 R2.2	第44回 R2.8	第45回 R3.2	第46回 R3.8	第47回 R4.2	第48回 R4.8	第49回 R5.2	第50回 R5.8	見通し半 年後
総合	▲ 12.8	▲ 14.7	▲ 20.2	▲ 30.7	▲ 58.9	▲ 50.7	▲ 38.5	▲ 37.0	▲ 11.7	▲ 7.3	0.2	▲ 8.1
製造業	▲ 6.9	▲ 12.5	▲ 22.7	▲ 38.6	▲ 74.2	▲ 50.0	▲ 27.9	▲ 28.0	▲ 15.2	▲ 4.0	▲ 2.9	▲ 3.0
卸売業	▲ 16.4	▲ 21.6	▲ 41.6	▲ 54.4	▲ 78.0	▲ 71.2	▲ 48.9	▲ 42.2	▲ 22.2	▲ 7.3	▲ 7.0	▲ 16.3
小売業	▲ 29.3	▲ 39.8	▲ 26.5	▲ 48.7	▲ 62.3	▲ 60.4	▲ 56.9	▲ 54.2	▲ 31.1	▲ 20.7	▲ 4.6	▲ 15.1
飲食・観光業	▲ 8.9	▲ 8.1	▲ 27.1	▲ 47.4	▲ 67.0	▲ 72.1	▲ 51.5	▲ 55.5	9.0	10.2	24.0	2.4
建設業	▲ 7.9	1.3	▲ 4.5	8.2	▲ 34.2	▲ 23.0	▲ 25.3	▲ 24.0	▲ 20.3	▲ 13.3	▲ 9.6	▲ 8.2
不動産業	▲ 3.5	▲ 10.8	▲ 36.0	▲ 15.4	▲ 36.8	▲ 31.0	▲ 34.8	▲ 12.0	7.2	▲ 10.7	▲ 19.1	▲ 28.6
サービス業	▲ 11.7	▲ 10.1	1.6	▲ 20.9	▲ 48.7	▲ 43.7	▲ 24.3	▲ 28.6	▲ 10.0	2.0	12.3	▲ 4.7
その他の業種	▲ 5.4	▲ 13.8	▲ 10.6	▲ 13.4	▲ 52.7	▲ 30.0	▲ 28.6	▲ 16.7	▲ 2.5	▲ 19.2	▲ 17.5	▲ 10.0

◇ 業種別景況一覧
業種別 DI

経営状況DI(第50回)	全体	製造業	卸売業	小売業	飲食・観光業	建設業	不動産業	サービス業	その他の業種
業況	0.2	▲ 2.9	▲ 7.0	▲ 4.6	24.0	▲ 9.6	▲ 19.1	12.3	▲ 17.5
売上高	0.4	3.0	▲ 4.7	▲ 2.3	20.4	▲ 8.2	▲ 19.0	6.2	▲ 17.5
経常利益	▲ 13.6	▲ 10.3	▲ 27.9	▲ 20.9	0.0	▲ 19.1	▲ 28.6	1.5	▲ 22.5
販売料金価格	33.8	39.7	62.8	55.8	39.8	12.3	▲ 9.5	24.6	10.0
資金繰り	▲ 10.7	▲ 4.4	▲ 16.2	▲ 22.0	▲ 13.2	▲ 6.9	▲ 14.2	3.0	▲ 12.5
雇用状況正規	▲ 3.3	1.5	▲ 4.6	▲ 1.2	▲ 8.5	▲ 6.9	▲ 4.7	1.6	▲ 5.0
雇用状況パート・委託	▲ 3.0	8.8	▲ 2.3	▲ 9.3	▲ 10.9	0.0	▲ 14.2	1.6	0.0
経営状況DI前回増減	全体	製造業	卸売業	小売業	飲食・観光業	建設業	不動産業	サービス業	その他の業種
業況	7.5	1.1	0.3	16.1	13.8	3.7	▲ 8.4	10.3	1.7
売上高	5.6	7.0	7.5	14.8	4.5	2.5	▲ 8.3	12.1	▲ 9.8
経常利益	6.5	11.1	11.1	9.6	12.5	11.5	▲ 21.5	3.5	▲ 12.9
販売料金価格	4.7	▲ 5.6	▲ 3.0	10.7	2.3	1.6	4.8	12.8	6.1
資金繰り	4.8	2.3	17.9	12.2	2.7	10.4	▲ 28.5	1.1	0.9
雇用状況正規	4.9	5.5	▲ 2.1	9.9	12.0	▲ 1.6	▲ 1.2	1.6	2.7
雇用状況パート・委託	3.7	3.4	▲ 2.3	4.1	8.4	5.4	▲ 14.2	▲ 0.3	11.6
前回経営状況DI(第49回)	全体	製造業	卸売業	小売業	飲食・観光業	建設業	不動産業	サービス業	その他の業種
業況	▲ 7.3	▲ 4.0	▲ 7.3	▲ 20.7	10.2	▲ 13.3	▲ 10.7	2.0	▲ 19.2
売上高	▲ 5.2	▲ 4.0	▲ 12.2	▲ 17.1	15.9	▲ 10.7	▲ 10.7	▲ 5.9	▲ 7.7
経常利益	▲ 20.1	▲ 21.4	▲ 39.0	▲ 30.5	▲ 12.5	▲ 30.6	▲ 7.1	▲ 2.0	▲ 9.6
販売料金価格	29.1	45.3	65.8	45.1	37.5	10.7	▲ 14.3	11.8	3.9
資金繰り	▲ 15.5	▲ 6.7	▲ 34.1	▲ 34.2	▲ 15.9	▲ 17.3	14.3	1.9	▲ 13.4
雇用状況正規	▲ 8.2	▲ 4.0	▲ 2.5	▲ 11.1	▲ 20.5	▲ 5.3	▲ 3.5	0.0	▲ 7.7
雇用状況パート・委託	▲ 6.7	5.4	0.0	▲ 13.4	▲ 19.3	▲ 5.4	0.0	1.9	▲ 11.6

業種別 DI 見通し

経営状況DI(第50回)	全体	製造業	卸売業	小売業	飲食・観光業	建設業	不動産業	サービス業	その他の業種
業況	▲ 8.1	▲ 3.0	▲ 16.3	▲ 15.1	2.4	▲ 8.2	▲ 28.6	▲ 4.7	▲ 10.0
売上高	▲ 4.6	7.4	▲ 9.3	▲ 11.7	6.0	▲ 9.6	▲ 28.6	0.0	▲ 12.5
経常利益	▲ 15.1	1.5	▲ 25.6	▲ 26.8	▲ 7.2	▲ 17.8	▲ 23.8	▲ 10.7	▲ 20.0
販売料金価格	24.9	20.5	44.2	40.7	33.7	17.8	▲ 9.5	12.3	10.0
資金繰り	▲ 14.8	▲ 11.8	▲ 21.0	▲ 26.8	▲ 15.7	▲ 11.0	▲ 4.8	▲ 6.2	▲ 12.5
雇用状況正規	1.1	▲ 11.8	▲ 4.7	5.8	3.6	2.7	4.7	6.2	0.0
雇用状況パート・委託	2.3	▲ 5.9	2.4	4.7	4.8	6.9	▲ 9.5	3.0	2.5
経営状況DI前回増減	全体	製造業	卸売業	小売業	飲食・観光業	建設業	不動産業	サービス業	その他の業種
業況	▲ 4.7	2.4	▲ 11.4	▲ 5.3	▲ 15.8	9.2	▲ 14.3	▲ 12.6	1.5
売上高	▲ 1.7	3.4	▲ 16.6	0.5	▲ 19.0	17.0	▲ 14.3	0.0	2.9
経常利益	1.8	12.2	▲ 1.2	▲ 1.2	▲ 1.5	11.5	▲ 13.0	▲ 8.7	5.0
販売料金価格	▲ 0.5	▲ 7.5	▲ 7.0	▲ 0.7	3.0	0.5	4.8	▲ 3.4	0.4
資金繰り	1.3	▲ 6.5	8.2	▲ 1.2	▲ 4.3	11.7	▲ 8.4	5.5	6.8
雇用状況正規	1.1	▲ 6.5	0.2	2.1	▲ 2.1	▲ 1.3	8.3	12.1	1.9
雇用状況パート・委託	▲ 0.9	▲ 4.6	▲ 2.5	▲ 3.9	▲ 2.0	4.2	▲ 5.9	7.0	▲ 3.3
前回経営状況DI(第49回)	全体	製造業	卸売業	小売業	飲食・観光業	建設業	不動産業	サービス業	その他の業種
業況	▲ 3.4	▲ 5.4	▲ 4.9	▲ 9.8	18.2	▲ 17.4	▲ 14.3	7.9	▲ 11.5
売上高	▲ 2.9	4.0	7.3	▲ 12.2	25.0	▲ 26.6	▲ 14.3	0.0	▲ 15.4
経常利益	▲ 16.9	▲ 10.7	▲ 24.4	▲ 25.6	▲ 5.7	▲ 29.3	▲ 10.8	▲ 2.0	▲ 25.0
販売料金価格	25.4	28.0	51.2	41.4	30.7	17.3	▲ 14.3	15.7	9.6
資金繰り	▲ 16.1	▲ 5.3	▲ 29.2	▲ 25.6	▲ 11.4	▲ 22.7	3.6	▲ 11.7	▲ 19.3
雇用状況正規	0.0	▲ 5.3	▲ 4.9	3.7	5.7	4.0	▲ 3.6	▲ 5.9	▲ 1.9
雇用状況パート・委託	3.2	▲ 1.3	4.9	8.6	6.8	2.7	▲ 3.6	▲ 4.0	5.8




【設備投資実施（予定）比率】

	製造業	卸売業	小売業	飲食・観光業	建設業	不動産業	サービス業	その他
現況	41.2%	16.3%	15.1%	41.0%	15.3%	14.3%	23.1%	17.5%
半年後見通し	22.1%	18.6%	14.0%	41.0%	15.1%	14.3%	26.2%	27.5%




【地区概要】



◇ 地区天気図

現況








- ・ 小田原市中心市街地は、雨時々曇り模様が続く。
- ・ 小田原市中心市街地以外は、雨時々曇り模様が続く。
- ・ 箱根町は、曇り模様が続く。

半年後見通し

- ・ 小田原市中心市街地は、雨時々曇り模様が続く。
- ・ 小田原市中心市街地以外は、雨時々曇り模様が続く。
- ・ 箱根町は、曇り模様から雨時々曇り模様へ。

	第40回	第41回	第42回	第43回	第44回	第45回	第46回	第47回	第48回	第49回	第50回R5.8	
	H30.8	H31.2	R1.8	R2.2	R2.8	R3.2	R3.8	R4.2	R4.8	R5.2	現況	半年後
総合	 ▲12.8	 ▲14.7	 ▲20.2	 ▲30.7	 ▲58.9	 ▲50.7	 ▲38.5	 ▲37.0	▲11.7	▲7.3	0.2	▲8.1
小田原市中心市街地	 ▲27.0	 ▲30.5	 ▲20.8	 ▲30.6	 ▲61.8	 ▲60.4	 ▲45.6	 ▲44.0	▲14.8	▲11.6	▲1.7	▲10.7
小田原市中心市街地以外	 ▲9.7	 ▲9.2	 ▲16.7	 ▲20.1	 ▲52.7	 ▲39.3	 ▲30.8	 ▲28.9	▲13.7	▲9.2	▲4.6	▲8.1
箱根町	 ▲4.0	 ▲8.6	 ▲29.9	 ▲66.3	 ▲75.3	 ▲73.9	 ▲55.1	 ▲52.3	1.3	6.1	21.9	▲4.1

天気模様

低調								好調				
▲100	土砂降り	▲50	雨	▲30	雨時々曇り	0	曇り	30	晴れ時々曇り	50	晴れ	100

◇ 地区業況

現況

- ・ 地区業況 DI は、箱根町、小田原市中心市街地、小田原市中心市街地以外の順に業況が良かった。
- ・ 箱根町は大幅に改善、小田原市中心市街地は改善、小田原市中心市街地以外は若干改善した。

- ・ 地区業況 DI は、箱根町プラス 21.9、小田原市中心市街地マイナス 1.7、小田原市中心市街地以外マイナス 4.6 となった。
- ・ 地区業況 DI の推移では、箱根町はプラス 15.8pt、小田原市中心市街地はプラス 9.9pt、小田原市中心市街地以外はプラス 4.6pt で改善した。

半年後見通し

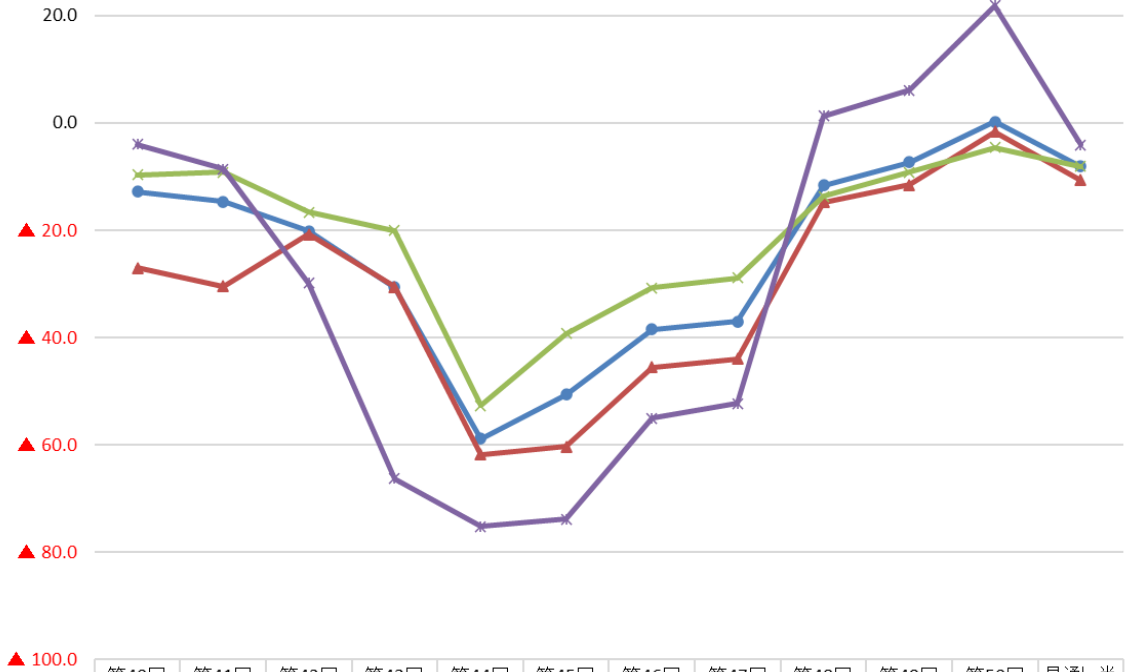
- ・ 地区業況 DI 見通しは、箱根町、小田原市中心市街地以外、小田原市中心市街地の順に業況悪化。
- ・ 地区業況 DI 見通しの推移はすべての地域が悪化傾向の見通しであり、箱根町は大幅悪化、小田原市中心市街地は悪化、小田原市中心市街地以外は若干悪化の見通し。

- ・ 現況と比べての半年後の地区業況 DI 見通しは、箱根町マイナス 4.1、小田原市中心市街地以外マイナス 8.1、小田原市中心市街地マイナス 10.7 である。
- ・ 現況と比べての半年後の地区業況 DI 見通しの推移では、箱根町マイナス 26.0pt、小田原市中心市街地マイナス 9.0pt、小田原市中心市街地以外マイナス 3.5pt で悪化傾向の見通しである。

◇ 地区経営判断結果
第 50 回

	経営状況				経営見通し			
	全体	小田原市		箱根町	全体	小田原市		箱根町
		中心市街地	中心市街地以外			中心市街地	中心市街地以外	
業況	0.2	▲1.7	▲4.6	21.9	▲8.1	▲10.7	▲8.1	▲4.1
売上高	0.4	2.4	▲6.0	21.9	▲4.6	▲8.3	▲3.6	▲2.8
経常利益	▲13.6	▲14.9	▲16.5	0.0	▲15.1	▲19.0	▲14.1	▲12.3
販売料金価格	33.8	43.8	27.0	43.9	24.9	36.4	20.3	23.3
資金繰り	▲10.7	▲8.2	▲11.9	▲9.6	▲14.8	▲11.6	▲15.8	▲16.5
雇用状況正規	▲3.3	▲0.9	▲4.5	▲2.7	1.1	2.5	1.1	▲1.3
雇用状況パート・委託	▲3.0	▲5.8	▲2.4	0.0	2.3	4.9	1.7	0.0

地域別総合 業況DI



	第40回 H30.8	第41回 H31.2	第42回 R1.8	第43回 R2.2	第44回 R2.8	第45回 R3.2	第46回 R3.8	第47回 R4.2	第48回 R4.8	第49回 R5.2	第50回 R5.8	見通し半 年後
● 全域	▲ 12.8	▲ 14.7	▲ 20.2	▲ 30.7	▲ 58.9	▲ 50.7	▲ 38.5	▲ 37.0	▲ 11.7	▲ 7.3	0.2	▲ 8.1
■ 小田原市中心市街地	▲ 27.0	▲ 30.5	▲ 20.8	▲ 30.6	▲ 61.8	▲ 60.4	▲ 45.6	▲ 44.0	▲ 14.8	▲ 11.6	▲ 1.7	▲ 10.7
■ 小田原市中心市街地以外	▲ 9.7	▲ 9.2	▲ 16.7	▲ 20.1	▲ 52.7	▲ 39.3	▲ 30.8	▲ 28.9	▲ 13.7	▲ 9.2	▲ 4.6	▲ 8.1
■ 箱根町	▲ 4.0	▲ 8.6	▲ 29.9	▲ 66.3	▲ 75.3	▲ 73.9	▲ 55.1	▲ 52.3	1.3	6.1	21.9	▲ 4.1

【参考】これまでのDI見通しの推移

◇ 地区別景況判断結果
参考(第49回)

	経営状況				経営見通し			
	全体	小田原市		箱根町	全体	小田原市		箱根町
		中心市街地	中心市街地以外			中心市街地	中心市街地以外	
業況	▲ 7.3	▲ 11.6	▲ 9.2	6.1	▲ 3.4	▲ 12.4	▲ 7.1	23.5
売上高	▲ 5.2	▲ 14.8	▲ 6.4	13.6	▲ 2.9	▲ 13.9	▲ 5.7	24.7
経常利益	▲ 20.1	▲ 27.9	▲ 19.9	▲ 8.6	▲ 16.9	▲ 33.3	▲ 13.5	▲ 2.5
販売料金価格	29.1	31.0	27.0	33.3	25.4	25.6	22.7	34.6
資金繰り	▲ 15.5	▲ 23.3	▲ 13.4	▲ 9.9	▲ 16.1	▲ 20.1	▲ 17.1	▲ 6.2
設備投資	▲ 57.8	▲ 69.0	▲ 60.2	▲ 30.8	▲ 59.8	▲ 70.6	▲ 61.0	▲ 38.2
雇用状況正規	▲ 8.2	▲ 13.1	▲ 4.7	▲ 12.4	0.0	2.4	▲ 0.4	▲ 2.5
雇用状況パート・委託	▲ 6.7	▲ 9.3	▲ 4.6	▲ 9.9	3.2	6.9	3.2	▲ 2.5

参考(第48回)

	経営状況				経営見通し			
	全体	小田原市		箱根町	全体	小田原市		箱根町
		中心市街地	中心市街地以外			中心市街地	中心市街地以外	
業況	▲ 11.7	▲ 14.8	▲ 13.7	1.3	▲ 7.9	▲ 11.0	▲ 5.7	▲ 11.9
売上高	▲ 11.4	▲ 17.2	▲ 12.0	0.0	▲ 5.6	▲ 5.4	▲ 4.2	▲ 10.6
経常利益	▲ 28.1	▲ 26.5	▲ 27.8	▲ 31.6	▲ 17.0	▲ 17.2	▲ 14.8	▲ 25.0
販売料金価格	20.7	19.5	20.8	22.4	19.1	21.9	18.6	15.7
資金繰り	▲ 18.8	▲ 21.1	▲ 16.2	▲ 25.0	▲ 19.6	▲ 23.4	▲ 15.8	▲ 27.6
設備投資	▲ 55.4	▲ 62.5	▲ 54.2	▲ 47.4	▲ 62.8	▲ 62.5	▲ 67.6	▲ 44.8
雇用状況正規	▲ 4.7	▲ 5.5	▲ 2.1	▲ 13.2	0.2	4.7	▲ 2.8	3.9
雇用状況パート・委託	▲ 3.9	▲ 4.6	▲ 2.9	▲ 6.6	0.8	▲ 0.8	2.1	▲ 1.3

◇ 地区業種景況判断結果
第 50 回

	経営状況				経営見通し			
	全体	小田原市		箱根町	全体	小田原市		箱根町
		中心市街地	中心市街地以外			中心市街地	中心市街地以外	
全体	0.2	▲ 1.7	▲ 4.6	21.9	▲ 8.1	▲ 10.7	▲ 8.1	▲ 4.1
製造業	▲ 2.9	▲ 33.3	3.6	▲ 33.3	▲ 3.0	▲ 33.3	3.6	▲ 33.3
卸売業	▲ 7.0	▲ 9.1	▲ 10.0	50.0	▲ 16.3	▲ 9.1	▲ 20.0	0.0
小売業	▲ 4.6	▲ 10.8	▲ 13.9	38.5	▲ 15.1	▲ 21.6	▲ 16.7	7.7
飲食・観光業	24.0	10.0	19.4	40.7	2.4	▲ 5.0	2.8	7.4
建設業	▲ 9.6	33.3	▲ 10.4	▲ 16.7	▲ 8.2	0.0	▲ 5.2	▲ 25.0
不動産業	▲ 19.1	▲ 11.1	▲ 20.0	▲ 50.0	▲ 28.6	▲ 33.3	▲ 20.0	▲ 50.0
サービス業	12.3	31.2	▲ 2.5	44.5	▲ 4.7	12.5	▲ 10.0	▲ 11.1
その他の業種	▲ 17.5	▲ 6.3	▲ 26.3	▲ 20.0	▲ 10.0	6.2	▲ 26.3	0.0

第 49 回

	経営状況				経営見通し			
	全体	小田原市		箱根町	全体	小田原市		箱根町
		中心市街地	中心市街地以外			中心市街地	中心市街地以外	
全体	▲ 7.3	▲ 11.6	▲ 9.2	6.1	▲ 3.4	▲ 12.4	▲ 7.1	23.5
製造業	▲ 4.0	9.1	▲ 8.3	25.0	▲ 5.4	▲ 18.2	▲ 6.6	50.0
卸売業	▲ 7.3	▲ 10.0	▲ 3.4	▲ 50.0	▲ 4.9	▲ 10.0	0.0	▲ 50.0
小売業	▲ 20.7	▲ 26.4	▲ 16.7	▲ 16.7	▲ 9.8	▲ 11.8	▲ 16.6	16.7
飲食・観光業	10.2	▲ 9.5	11.1	22.6	18.2	▲ 14.3	16.7	41.9
建設業	▲ 13.3	16.7	▲ 14.3	▲ 23.1	▲ 17.4	0.0	▲ 19.6	▲ 15.4
不動産業	▲ 10.7	▲ 21.4	0.0	0.0	▲ 14.3	▲ 35.7	0.0	25.0
サービス業	2.0	28.6	▲ 14.3	11.1	7.9	21.5	▲ 7.2	33.3
その他の業種	▲ 19.2	▲ 31.6	▲ 22.2	33.3	▲ 11.5	▲ 21.0	▲ 11.1	16.7

参考(第 48 回)

	経営状況				経営見通し			
	全体	小田原市		箱根町	全体	小田原市		箱根町
		中心市街地	中心市街地以外			中心市街地	中心市街地以外	
全体	▲ 11.7	▲ 14.8	▲ 13.7	1.3	▲ 7.9	▲ 11.0	▲ 5.7	▲ 11.9
製造業	▲ 15.2	▲ 27.3	▲ 14.1	0.0	▲ 2.5	▲ 18.2	▲ 1.5	25.0
卸売業	▲ 22.2	▲ 23.1	▲ 24.1	0.0	▲ 13.3	▲ 7.7	▲ 13.8	▲ 33.3
小売業	▲ 31.1	▲ 26.5	▲ 36.3	▲ 28.6	▲ 23.0	▲ 20.6	▲ 21.2	▲ 42.9
飲食・観光業	9.0	0.0	2.6	21.9	1.2	▲ 5.6	7.7	▲ 3.1
建設業	▲ 20.3	▲ 33.3	▲ 18.2	▲ 23.1	▲ 13.5	▲ 16.7	▲ 11.0	▲ 23.1
不動産業	7.2	▲ 8.4	21.5	0.0	▲ 10.8	▲ 25.0	0.0	0.0
サービス業	▲ 10.0	0.0	▲ 13.4	▲ 16.7	▲ 1.7	5.5	3.3	▲ 25.0
その他の業種	▲ 2.5	▲ 6.3	▲ 5.0	33.3	▲ 2.6	0.0	▲ 10.0	33.3

参考(第 47 回)

	経営状況				経営見通し			
	全体	小田原市		箱根町	全体	小田原市		箱根町
		中心市街地	中心市街地以外			中心市街地	中心市街地以外	
全体	▲ 37.0	▲ 44.0	▲ 28.9	▲ 52.3	▲ 15.3	▲ 14.9	▲ 14.6	▲ 18.2
製造業	▲ 28.0	▲ 54.5	▲ 23.0	▲ 33.3	▲ 12.0	▲ 18.2	▲ 9.8	▲ 33.3
卸売業	▲ 42.2	▲ 54.5	▲ 37.5	▲ 50.0	▲ 26.7	▲ 27.3	▲ 25.0	▲ 50.0
小売業	▲ 54.2	▲ 54.3	▲ 45.7	▲ 76.9	▲ 19.2	▲ 2.9	▲ 25.8	▲ 46.1
飲食・観光業	▲ 55.5	▲ 62.1	▲ 47.5	▲ 59.0	▲ 10.2	▲ 10.3	▲ 7.5	▲ 12.8
建設業	▲ 24.0	▲ 25.0	▲ 23.7	▲ 25.0	▲ 26.6	▲ 50.0	▲ 27.1	▲ 16.6
不動産業	▲ 12.0	▲ 9.1	9.1	▲ 100.0	▲ 32.0	▲ 63.6	18.2	▲ 100.0
サービス業	▲ 28.6	▲ 42.1	▲ 20.0	▲ 33.3	▲ 7.9	▲ 5.2	▲ 11.4	0.0
その他の業種	▲ 16.7	▲ 14.3	▲ 14.3	▲ 28.6	4.7	▲ 9.5	14.3	28.6

【本件に関するお問い合わせ先】

小田原箱根商工会議所 経営支援部 経営支援二課(担当:田中・樋口)
電話番号:0465-23-1811