

第54回景況調査報告書

令和7年8月実施

1 調査概要(回答企業のプロフィール)

小田原箱根商工会議所では、管内商工業者の最新の景況感や経営状況を把握し、今後の当商工会議所の諸施策等に資するため、会員各位の協力を得て令和7年8月下旬にこのアンケート調査を実施した。

今回は、会員1,000社(前回1,000社)を対象に調査を行い、481社から回答を得た。回答率は48.1%(前回49.0%)となり、前回と同水準の回答率となった。

① 所在地別

回答企業のうち小田原市内所在の事業所は、409社(全体の85.0%)である。このうち市内中心市街地にある事業所は、125社(市内の30.6%)、中心市街地以外にある事業所は284社(市内の69.4%)となっている。また箱根町にある事業所は72社(全体の15.0%)となっている。

地区別回答者状況

	全体	小田原市			箱根町
		計	中心市街地	中心市街地以外	
調査対象	1,000	830	286	544	170
回答者数	481	409	125	284	72
回答率	48.1	49.3	43.7	52.2	42.4

② 業種別

業種別では、商業(卸売業、小売業、飲食・観光業)208社(43.2%)、製造業69社(14.3%)、建設業74社(15.4%)、サービス業57社(11.9%)となっており、非製造業の回答内容が大きく反映されたものとなっている。

※飲食業、土産品小売業、交通運輸業、ホテル旅館業を「飲食・観光業」に集約している。

地区別業種別回答者状況

	全体		小田原市						箱根町	
			計		中心市街地		中心市街地以外			
	企業数	構成比	企業数	構成比	企業数	構成比	企業数	構成比	企業数	構成比
全体	481	100.0	409	100.0	125	100.0	284	100.0	72	100.0
	100.0		85.0		26.0		59.0		15.0	
製造業	69	14.3	65	15.9	10	8.0	55	19.4	4	5.6
卸売業	42	8.7	41	10.0	10	8.0	31	10.9	1	1.4
小売業	80	16.6	67	16.4	31	24.8	36	12.7	13	18.1
飲食・観光業	86	17.9	59	14.4	27	21.6	32	11.2	27	37.4
建設業	74	15.4	65	15.9	7	5.6	58	20.4	9	12.5
不動産業	23	4.8	21	5.1	10	8.0	11	3.9	2	2.8
サービス業	57	11.9	49	12.0	16	12.8	33	11.6	8	11.1
その他の業種	50	10.4	42	10.3	14	11.2	28	9.9	8	11.1

※中心市街地の数値は栄町1・2・3丁目、浜町3・4丁目、本町1・2・3・4丁目、城内、南町1・2・3・4丁目、城山1・4丁目、板橋、南板橋、早川1丁目の数値を合算したものである。

※中心市街地とは、平成11年3月に策定された小田原市中心市街地活性化基本計画によるもので、小田原駅を中心とした300haが対象。

③ 従業員数規模別

従業員規模別では、20人までの企業 335社(69.8%)、21人から50人までの企業 71社(14.8%)、51人から100人までの企業 29社(6.0%)、101人から300人までの企業 25社(5.2%)、301人以上の企業は 20社(4.2%)となっており、従業員100人以下の企業 435社(90.6%)の回答内容が大きく反映されたものとなっている。

従業員規模別回答者状況

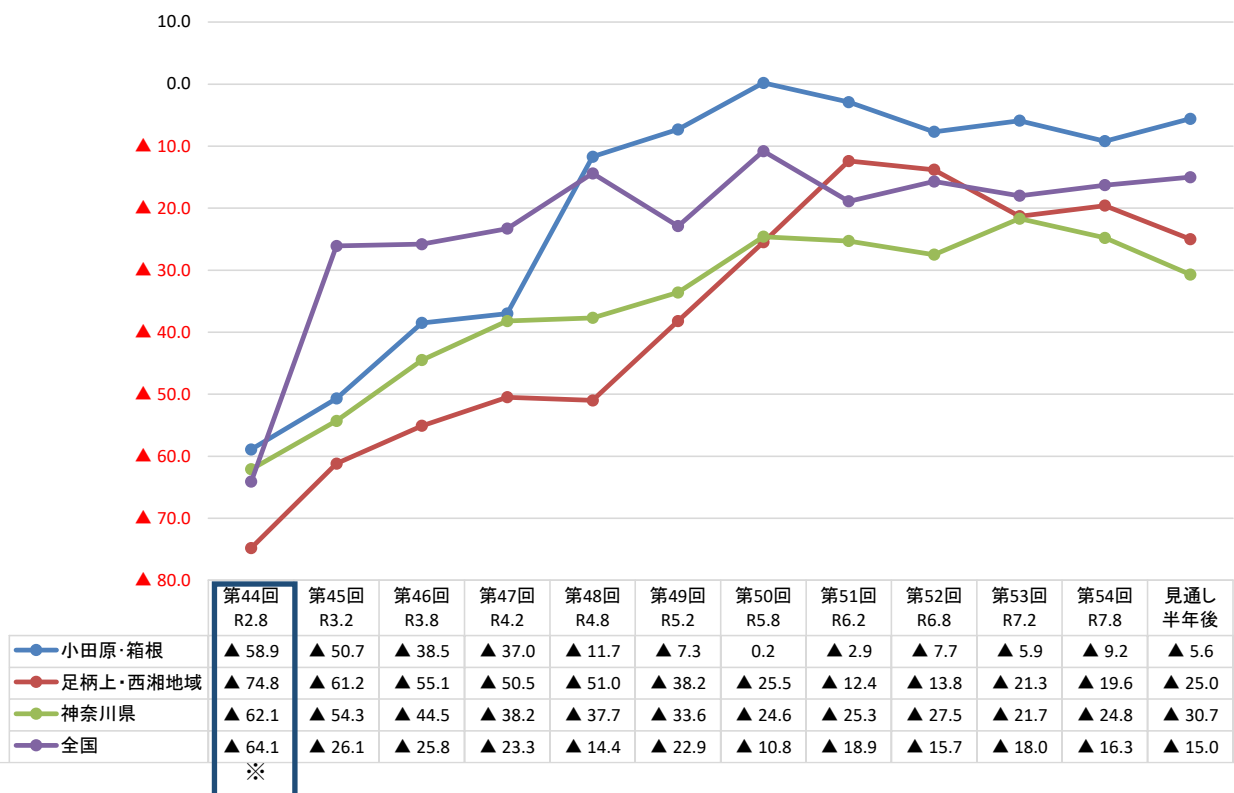
従業員規模別 回答者数	全 体		～20人		21～50人		51～100人		101～300人		301人～	
	企業数	構成比	企業数	構成比	企業数	構成比	企業数	構成比	企業数	構成比	企業数	構成比
全体	481	100.0	336	100.0	71	100.0	29	100.0	25	100.0	20	100.0
	100.0		69.9		14.8		6.0		5.2		4.2	
製造業	69	14.3	41	12.2	12	16.9	5	17.2	6	24.0	5	25.0
卸売業	42	8.7	32	9.5	6	8.5	2	6.9	1	4.0	1	5.0
小売業	80	16.6	62	18.5	9	12.7	6	20.7	1	4.0	2	10.0
飲食・観光業	86	17.9	54	16.1	18	25.2	6	20.7	5	20.0	3	15.0
建設業	74	15.4	63	18.8	9	12.7	2	6.9	0	0.0	0	0.0
不動産業	23	4.8	22	6.5	1	1.4	0	0.0	0	0.0	0	0.0
サービス業	57	11.9	31	9.2	10	14.1	5	17.2	6	24.0	5	25.0
その他の業種	50	10.4	31	9.2	6	8.5	3	10.4	6	24.0	4	20.0

2 今回の調査結果のポイント

前回調査では大幅な改善が見られ全体を牽引していた飲食・観光業も、今回は勢いが一服し、他業種も回復の足取りは決して力強いものではなく、むしろ緩慢な歩みが続いているといえる。売上高 DI の減少が小幅に留まったものの、経常利益 DI の改善は限定的。

「需要減退」の懸念があり、価格転嫁が進んでいない。現状では大幅な景気失速は避けられているが、価格転嫁の持続性には不安が残り、回復基調の脆弱さが浮き彫りになったと考えられる。

業況判断DIの推移



足柄上・西湘地域、神奈川県：神奈川県産業振興センター「中小企業景気動向調査」
 全国：中小企業庁「中小企業景況調査」

- ・神奈川県業況 DI はマイナス 24.8、足柄上・西湘地区の業況 DI はマイナス 19.6 であった。
- ・当商工会議所調査の業況 DI であるマイナス 9.2 は、全国、神奈川県全体、足柄上・西湘地区より良い状況であった。また、当商工会議所の業況増減(マイナス 3.3pt)は、全国の増減(プラス 1.7pt)、神奈川県全体の増減(マイナス 3.1pt)、足柄上・西湘地区の増減(プラス 1.7pt)よりも低いものの、他の地域と比較して景況感回復の堅調推移は維持されている結果であった。また、半年後の当商工会議所業況見通しマイナス 5.6 については、全国の業況見通しマイナス 15.0、神奈川県業況見通しマイナス 30.7、足柄上・西湘地区の業況見通しマイナス 25.0 より良い見通しである。
- ・※第 44 回(R2.8)調査において、新型コロナウイルス感染症まん延の影響が始まった(R2.4 第 1 回緊急事態宣言発令)。

3 調査結果

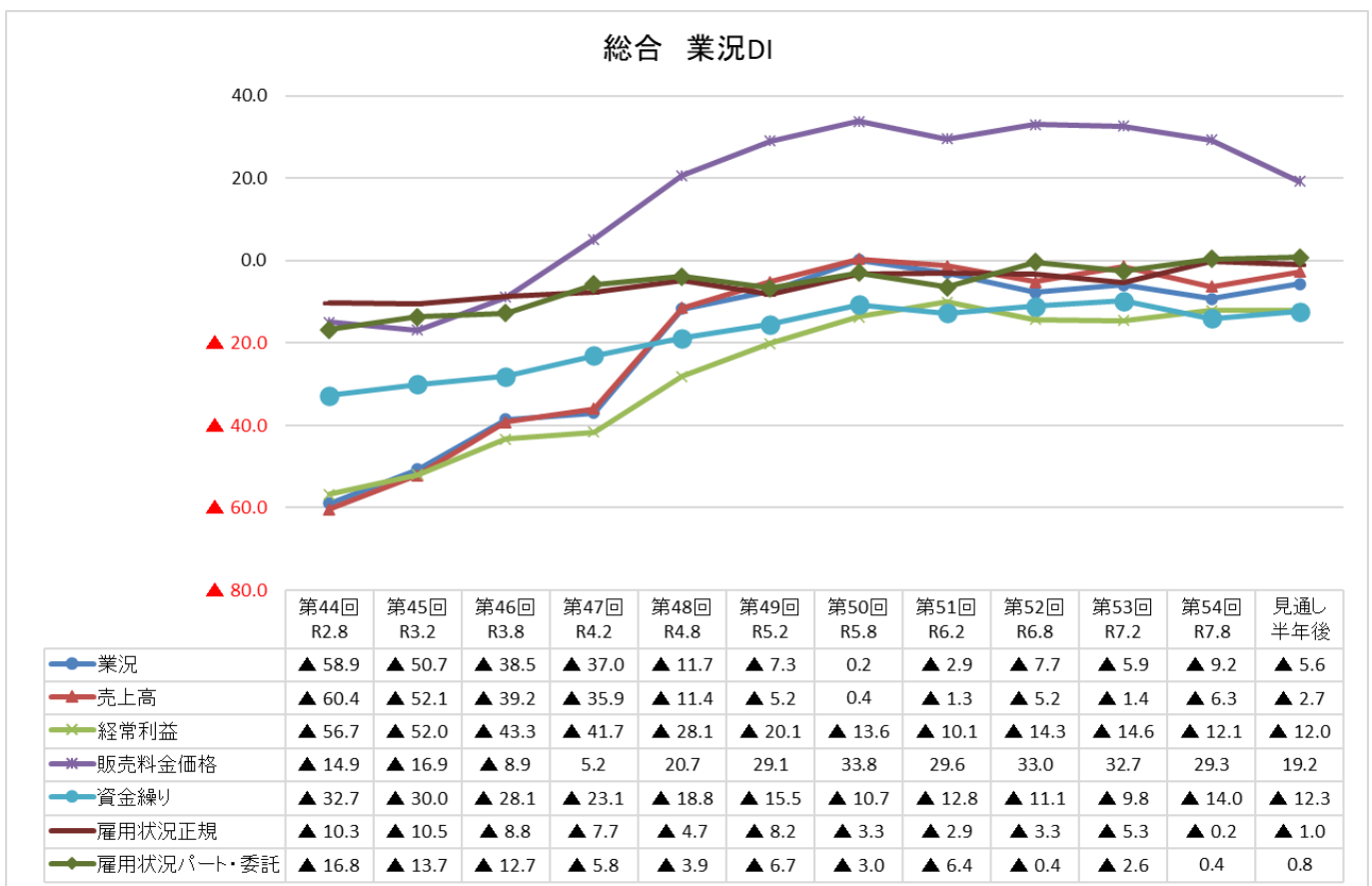
【総合】

◎ (現況) 総合業況DIは、雨時々曇り模様が続く。

- ・ 現況総合業況DIは、マイナス9.2(マイナス3.3pt)で若干悪化している。
- ・ 現況経営状況では、売上高DIはマイナス6.3(マイナス4.9pt)、経常利益DIはマイナス12.1(プラス2.5pt)、販売料金価格DIはプラス29.3(マイナス3.4pt)、資金繰りDIはマイナス14.0(マイナス4.2pt)であり、経営状態は総じて悪化しているといえる。また、雇用状況(正規)DIはマイナス0.2(プラス5.1pt)、雇用状況(パート・委託)DIはプラス0.4(プラス3.0pt)で、雇用状況は良化しているといえる。

◎ (現況と比べて) 半年後の総合業況DI見通しは、雨時々曇り模様が続く。

- ・ 半年後の総合業況DI見通しはマイナス5.6(現況と比べてプラス3.6pt)と改善の見通しである。
- ・ 半年後の経営見通しでは、売上高DIはマイナス2.7(現況と比べてプラス3.6pt)、経常利益DIはマイナス12.0(現況と比べてプラス0.1pt)、販売料金価格DIはプラス19.2(現況と比べてマイナス10.1pt)、資金繰りDIはマイナス12.3(現況と比べてプラス1.7pt)となっており、経営状態は改善傾向が予想される。一方、雇用状況(正規)DIはマイナス1.0(現況と比べてマイナス0.8pt)、雇用状況(パート・委託)DIはプラス0.8(現況と比べてプラス0.4pt)は、小康状態の見通しである。



【参考】これまでのDI見通しの推移

		R3.2 見通し	R3.8 見通し	R4.2 見通し	R4.8 見通し	R5.2 見通し	R5.8 見通し	R6.2 見通し	R6.8 見通し	R7.2 見通し	R7.8 見通し	R8.2 見通し
経営 見通し	業況	▲ 49.4	▲ 34.5	▲ 22.8	▲ 15.3	▲ 7.9	▲ 3.4	▲ 8.1	1.8	▲ 1.2	▲ 3.9	▲ 5.6
	売上高	▲ 51.8	▲ 36.7	▲ 22.2	▲ 13.8	▲ 5.6	▲ 2.9	▲ 4.6	4.3	▲ 0.4	0.4	▲ 2.7
	経常利益	▲ 49.0	▲ 41.7	▲ 29.3	▲ 26.4	▲ 17.0	▲ 16.9	▲ 15.1	▲ 6.0	▲ 11.2	▲ 10.4	▲ 12.0
	販売料金価格	▲ 18.0	▲ 13.2	▲ 4.9	12.6	19.1	25.4	24.9	25.6	23.6	29.4	19.2
	資金繰り	▲ 39.5	▲ 29.2	▲ 25.6	▲ 23.6	▲ 19.6	▲ 16.1	▲ 14.8	▲ 9.1	▲ 11.2	▲ 9.2	▲ 12.3
	雇用状況正規	9.7	8.4	4.2	▲ 0.6	0.2	0.0	1.1	▲ 6.0	▲ 1.2	▲ 7.5	▲ 1.0
	雇用状況パート・委託	13.8	12.1	5.9	2.2	0.8	3.2	2.3	0.4	1.4	▲ 3.9	0.8

【設備投資実施(予定)比率】

	全体	小田原市		箱根町
		中心市街地	中心市街地以外	
現況	28.3%	23.2%	29.6%	31.9%
半年後見通し	24.4%	24.2%	24.6%	23.6%

	製造業	卸売業	小売業	飲食・観光業	建設業	不動産業	サービス業	その他
現況	42.0%	33.3%	15.0%	32.6%	21.6%	26.1%	36.8%	20.0%
半年後見通し	29.0%	21.4%	16.3%	34.9%	23.0%	30.4%	19.3%	20.4%

- ・ 第38回調査より、設備投資については実施比率(実施予定比率)にて集計している。
- ・ 地域別に見て、箱根町のほうが小田原市と比べて、設備投資を行っていたといえる。
- ・ 全体と比べて、製造業、サービス業、卸売業、飲食・観光業が、設備投資を行った比率が高い。

【業種概要】

◇ 業種天気図

○ (現況) 天気模様

- ・大幅改善の業種 : 製造業
- ・改善の業種 : 卸売業
- ・若干改善の業種 : サービス業、不動産業
- ・ほぼ横ばい悪化の業種 : 小売業
- ・若干悪化の業種 : その他の業種
- ・大幅悪化の業種 : 飲食・観光業、建設業

○ (現況と比べて) 半年後の見通し天気模様

- ・大幅改善の見通し業種 : 飲食・観光業、製造業
- ・若干改善の見通し業種 : 不動産業
- ・ほぼ横ばい改善の見通し業種 : 小売業
- ・横ばいの見通し業種 : サービス業
- ・ほぼ横ばい悪化の見通し業種 : 卸売業
- ・若干悪化の見通し業種 : 建設業
- ・悪化の見通し業種 : その他の業種

	第44回	第45回	第46回	第47回	第48回	第49回	第50回	第51回	第52回	第53回	第54回R7.8	
	R2.8	R3.2	R3.8	R4.2	R4.8	R5.2	R5.8	R6.2	R6.8	R7.2	現況	半年後
総合	-58.9	-50.7	-38.5	-37.0	-11.7	-7.3	0.2	-2.9	-7.7	-5.9	-9.2	-5.6
製造業	-74.2	-50.0	-27.9	-28.0	-15.2	-4.0	-2.9	-18.9	-26.4	-22.1	-8.7	4.3
卸売業	-78.0	-71.2	-48.9	-42.2	-22.2	-7.3	-7.0	0.0	-25.6	-25.0	-16.7	-19.0
小売業	-62.3	-60.4	-56.9	-54.2	-31.1	-20.7	-4.6	-16.4	-25.0	-20.0	-21.3	-21.2
飲食・観光業	-67.0	-72.1	-51.5	-55.5	9.0	10.2	24.0	10.0	4.5	13.4	-17.4	-2.3
建設業	-34.2	-23.0	-25.3	-24.0	-20.3	-13.3	-9.6	-2.7	-1.4	8.8	-1.3	-4.0
不動産業	-36.8	-31.0	-34.8	-12.0	7.2	-10.7	-19.1	3.7	11.6	0.0	4.4	8.7
サービス業	-48.7	-43.7	-24.3	-28.6	-10.0	2.0	12.3	5.0	0.0	-4.5	0.0	0.0
その他の業種	-52.7	-30.0	-28.6	-16.7	-2.5	-19.2	-17.5	6.7	17.5	6.0	2.0	-4.0

天気模様

低調												好調
▲100	土砂降り	▲50	雨	▲30	雨時々曇り	0	曇り	30	晴れ時々曇り	50	晴れ	100

◇ 業種景況

○ (現況) 業況 DI は、 上位 3 位: ①不動産業 ②その他の業種 ③サービス業
 下位 3 位: ①小売業 ②飲食・観光業 ③卸売業

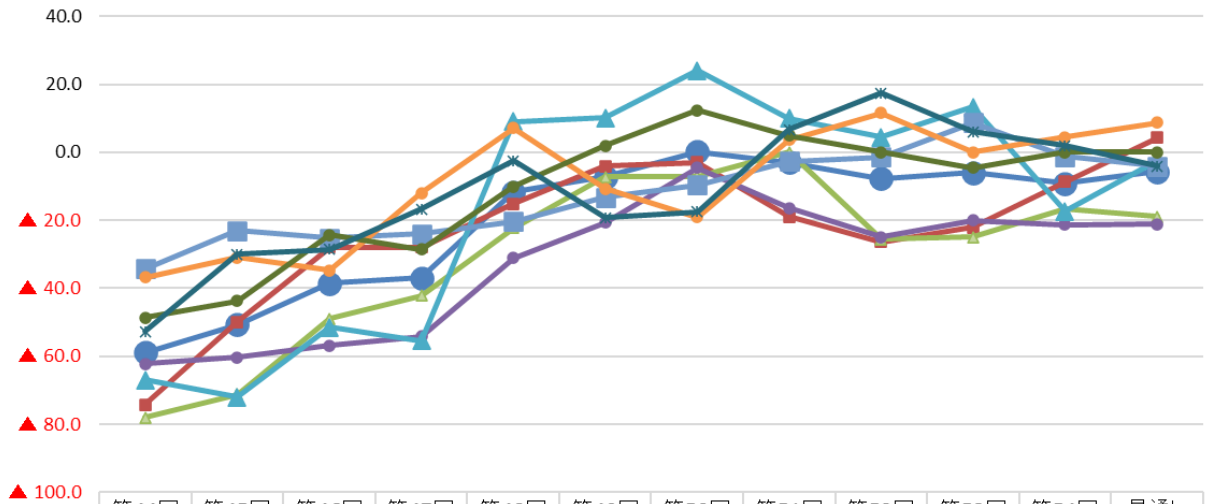
現況業種業況 DI について、総合業況 DI マイナス 9.2 に比べて、良い業種は不動産業、その他の業種、サービス業、建設業、製造業の 5 業種で、悪い業種は小売業、飲食・観光業、卸売業の 3 業種である。

○ (現況と比べて) 業種別 DI の見通しは、 上位 3 位: ①不動産業 ②製造業 ③サービス業
 下 下位 3 位: ①小売業 ②卸売業 ③その他の業種、建設業

半年後の業種

業況 DI について、総合業況 DI 見通しマイナス 5.6 に比べて良い見通しの業種は、不動産業、製造業、サービス業、飲食・観光業、建設業、その他の業種の 6 業種で、悪い見通しの業種は、小売業、卸売業の 2 業種である。

業種別 業況DI



	第44回 R2.8	第45回 R3.2	第46回 R3.8	第47回 R4.2	第48回 R4.8	第49回 R5.2	第50回 R5.8	第51回 R6.2	第52回 R6.8	第53回 R7.2	第54回 R7.8	見通し 半年後
● 総合	▲ 58.9	▲ 50.7	▲ 38.5	▲ 37.0	▲ 11.7	▲ 7.3	0.2	▲ 2.9	▲ 7.7	▲ 5.9	▲ 9.2	▲ 5.6
■ 製造業	▲ 74.2	▲ 50.0	▲ 27.9	▲ 28.0	▲ 15.2	▲ 4.0	▲ 2.9	▲ 18.9	▲ 26.4	▲ 22.1	▲ 8.7	4.3
▲ 卸売業	▲ 78.0	▲ 71.2	▲ 48.9	▲ 42.2	▲ 22.2	▲ 7.3	▲ 7.0	0.0	▲ 25.6	▲ 25.0	▲ 16.7	▲ 19.0
● 小売業	▲ 62.3	▲ 60.4	▲ 56.9	▲ 54.2	▲ 31.1	▲ 20.7	▲ 4.6	▲ 16.4	▲ 25.0	▲ 20.0	▲ 21.3	▲ 21.2
▲ 飲食・観光業	▲ 67.0	▲ 72.1	▲ 51.5	▲ 55.5	9.0	10.2	24.0	10.0	4.5	13.4	▲ 17.4	▲ 2.3
■ 建設業	▲ 34.2	▲ 23.0	▲ 25.3	▲ 24.0	▲ 20.3	▲ 13.3	▲ 9.6	▲ 2.7	▲ 1.4	8.8	▲ 1.3	▲ 4.0
▲ 不動産業	▲ 36.8	▲ 31.0	▲ 34.8	▲ 12.0	7.2	▲ 10.7	▲ 19.1	3.7	11.6	0.0	4.4	8.7
● サービス業	▲ 48.7	▲ 43.7	▲ 24.3	▲ 28.6	▲ 10.0	2.0	12.3	5.0	0.0	▲ 4.5	0.0	0.0
▲ その他の業種	▲ 52.7	▲ 30.0	▲ 28.6	▲ 16.7	▲ 2.5	▲ 19.2	▲ 17.5	6.7	17.5	6.0	2.0	▲ 4.0

◇ 業種別景況一覧
業種別 DI

経営状況DI(第54回)	全体	製造業	卸売業	小売業	飲食・観光業	建設業	不動産業	サービス業	その他の業種
業況	▲ 9.2	▲ 8.7	▲ 16.7	▲ 21.3	▲ 17.4	▲ 1.3	4.4	0.0	2.0
売上高	▲ 6.3	▲ 10.2	▲ 7.1	▲ 21.2	▲ 11.6	1.3	4.4	1.8	8.0
経常利益	▲ 12.1	▲ 11.6	▲ 4.8	▲ 23.8	▲ 27.9	8.1	▲ 17.4	▲ 14.1	2.0
販売料金価格	29.3	26.1	52.4	51.3	26.7	27.0	▲ 4.3	21.1	12.0
資金繰り	▲ 14.0	▲ 1.5	▲ 21.4	▲ 27.5	▲ 23.2	▲ 5.4	▲ 8.7	▲ 7.0	▲ 10.0
雇用状況正規	▲ 0.2	8.7	▲ 4.7	▲ 2.5	▲ 4.7	4.1	0.0	1.7	▲ 6.0
雇用状況パート・委託	0.4	7.2	9.5	▲ 5.0	▲ 10.6	0.0	0.0	8.7	2.0
経営状況DI前回増減	全体	製造業	卸売業	小売業	飲食・観光業	建設業	不動産業	サービス業	その他の業種
業況	▲ 3.3	13.4	8.3	▲ 1.3	▲ 30.8	▲ 10.1	4.4	4.5	▲ 4.0
売上高	▲ 4.9	9.3	11.1	▲ 4.6	▲ 35.0	▲ 10.4	▲ 0.2	7.9	▲ 7.1
経常利益	2.5	19.6	20.2	2.9	▲ 26.8	9.6	9.9	▲ 3.5	▲ 4.1
販売料金価格	▲ 3.4	▲ 6.4	0.1	0.2	▲ 15.6	2.0	0.3	7.5	2.9
資金繰り	▲ 4.2	16.7	▲ 3.2	▲ 14.2	▲ 11.0	▲ 6.8	▲ 13.3	3.6	▲ 16.1
雇用状況正規	5.1	10.0	▲ 4.7	7.5	8.6	17.3	0.0	▲ 4.3	▲ 9.1
雇用状況パート・委託	3.0	8.5	16.4	1.7	▲ 5.0	5.9	▲ 4.5	1.2	2.0
前回経営状況DI(第53回)	全体	製造業	卸売業	小売業	飲食・観光業	建設業	不動産業	サービス業	その他の業種
業況	▲ 5.9	▲ 22.1	▲ 25.0	▲ 20.0	13.4	8.8	0.0	▲ 4.5	6.0
売上高	▲ 1.4	▲ 19.5	▲ 18.2	▲ 16.6	23.4	11.7	4.6	▲ 6.1	15.1
経常利益	▲ 14.6	▲ 31.2	▲ 25.0	▲ 26.7	▲ 1.1	▲ 1.5	▲ 27.3	▲ 10.6	6.1
販売料金価格	32.7	32.5	52.3	51.1	42.3	25.0	▲ 4.6	13.6	9.1
資金繰り	▲ 9.8	▲ 18.2	▲ 18.2	▲ 13.3	▲ 12.2	1.4	4.6	▲ 10.6	6.1
雇用状況正規	▲ 5.3	▲ 1.3	0.0	▲ 10.0	▲ 13.3	▲ 13.2	0.0	6.0	3.1
雇用状況パート・委託	▲ 2.6	▲ 1.3	▲ 6.9	▲ 6.7	▲ 5.6	▲ 5.9	4.5	7.5	0.0

業種別 DI 見通し

経営状況DI(第54回)	全体	製造業	卸売業	小売業	飲食・観光業	建設業	不動産業	サービス業	その他の業種
業況	▲ 5.6	4.3	▲ 19.0	▲ 21.2	▲ 2.3	▲ 4.0	8.7	0.0	▲ 4.0
売上高	▲ 2.7	8.7	▲ 7.1	▲ 18.7	0.0	▲ 4.1	4.3	3.5	▲ 2.0
経常利益	▲ 12.0	▲ 4.3	▲ 14.3	▲ 27.5	▲ 12.8	▲ 10.8	▲ 4.3	▲ 5.3	▲ 8.0
販売料金価格	19.2	18.8	47.6	38.7	17.4	14.9	0.0	3.5	0.0
資金繰り	▲ 12.3	▲ 7.3	▲ 19.0	▲ 16.3	▲ 18.6	▲ 12.2	8.7	▲ 5.3	▲ 14.0
雇用状況正規	▲ 1.0	▲ 4.3	▲ 4.7	2.5	3.5	▲ 2.7	▲ 4.3	1.8	▲ 6.0
雇用状況パート・委託	0.8	▲ 5.8	7.1	1.3	8.1	0.0	▲ 4.3	▲ 3.5	0.0
経営状況DI前回増減	全体	製造業	卸売業	小売業	飲食・観光業	建設業	不動産業	サービス業	その他の業種
業況	▲ 1.7	12.1	6.0	▲ 12.3	▲ 13.4	▲ 4.0	17.8	10.6	▲ 19.2
売上高	▲ 3.1	8.7	13.3	▲ 18.7	▲ 15.6	▲ 1.1	22.5	8.0	▲ 20.1
経常利益	▲ 1.6	3.5	13.0	▲ 9.7	▲ 13.9	▲ 9.3	27.5	9.9	▲ 8.0
販売料金価格	▲ 10.2	▲ 13.7	4.4	▲ 2.4	▲ 12.6	▲ 17.5	4.5	▲ 7.1	▲ 24.2
資金繰り	▲ 3.1	7.0	▲ 3.1	▲ 10.7	▲ 8.6	▲ 3.3	26.9	6.8	▲ 29.2
雇用状況正規	6.5	6.1	▲ 9.2	10.3	15.7	▲ 1.2	4.8	10.9	6.1
雇用状況パート・委託	4.7	2.0	0.3	0.1	17.0	1.4	▲ 4.3	1.0	15.2
前回経営状況DI(第53回)	全体	製造業	卸売業	小売業	飲食・観光業	建設業	不動産業	サービス業	その他の業種
業況	▲ 3.9	▲ 7.8	▲ 25.0	▲ 8.9	11.1	0.0	▲ 9.1	▲ 10.6	15.2
売上高	0.4	0.0	▲ 20.4	0.0	15.6	▲ 3.0	▲ 18.2	▲ 4.5	18.1
経常利益	▲ 10.4	▲ 7.8	▲ 27.3	▲ 17.8	1.1	▲ 1.5	▲ 31.8	▲ 15.2	0.0
販売料金価格	29.4	32.5	43.2	41.1	30.0	32.4	▲ 4.5	10.6	24.2
資金繰り	▲ 9.2	▲ 14.3	▲ 15.9	▲ 5.6	▲ 10.0	▲ 8.9	▲ 18.2	▲ 12.1	15.2
雇用状況正規	▲ 7.5	▲ 10.4	4.5	▲ 7.8	▲ 12.2	▲ 1.5	▲ 9.1	▲ 9.1	▲ 12.1
雇用状況パート・委託	▲ 3.9	▲ 7.8	6.8	1.2	▲ 8.9	▲ 1.4	0.0	▲ 4.5	▲ 15.2




【設備投資実施（予定）比率】

	製造業	卸売業	小売業	飲食・観光業	建設業	不動産業	サービス業	その他
現況	42.0%	33.3%	15.0%	32.6%	21.6%	26.1%	36.8%	20.0%
半年後見通し	29.0%	21.4%	16.3%	34.9%	23.0%	30.4%	19.3%	20.4%




【地区概要】

◇ 地区天気図

現況







- ・ 小田原市中心市街地は、雨時々曇り模様が続く。
- ・ 小田原市中心市街地以外は、雨時々曇り模様が続く。
- ・ 箱根町は、曇り模様から雨時々曇り模様へ。

半年後見通し

- ・ 小田原市中心市街地は、雨時々曇り模様が続く。
- ・ 小田原市中心市街地以外は、雨時々曇り模様が続く。
- ・ 箱根町は、雨時々曇り模様から曇り模様へ。

	第44回	第45回	第46回	第47回	第48回	第49回	第50回	第51回	第52回	第53回	第54回R7.8	
	R2.8	R3.2	R3.8	R4.2	R4.8	R5.2	R5.8	R6.2	R6.8	R7.2	現況	半年後
総合	 ▲58.9	 ▲50.7	 ▲38.5	 ▲37.0	 ▲11.7	 ▲7.3	0.2	 ▲2.9	 ▲7.7	 ▲5.9	 ▲9.2	 ▲5.6
小田原市中心市街地	 ▲61.8	 ▲60.4	 ▲45.6	 ▲44.0	 ▲14.8	 ▲11.6	▲1.7	 ▲3.3	 ▲14.1	 ▲8.2	 ▲9.6	 ▲10.4
小田原市中心市街地以外	 ▲52.7	 ▲39.3	 ▲30.8	 ▲28.9	 ▲13.7	 ▲9.2	▲4.6	 ▲5.5	 ▲7.9	 ▲9.7	 ▲6.3	 ▲3.1
箱根町	 ▲75.3	 ▲73.9	 ▲55.1	 ▲52.3	1.3	6.1	21.9	8.3	5.8	11.7	 ▲19.4	 ▲6.9

天気模様

低調							好調					
▲100	土砂降り	▲50	雨	▲30	雨時々曇り	0	曇り	30	晴れ時々曇り	50	晴れ	100

◇ 地区業況

現況

- ・ 地区業況 DI は、小田原市中心市街地以外、小田原市中心市街地、箱根町の順に業況が良かった。
- ・ 小田原市中心市街地以外は改善傾向、小田原市中心市街地と箱根町は悪化傾向であった。

- ・ 地区業況 DI は、小田原市中心市街地以外マイナス 6.3、小田原市中心市街地マイナス 9.6、箱根町マイナス 19.4 であった。
- ・ 地区業況 DI の推移では、小田原市中心市街地以外はプラス 3.4 pt で良化し、小田原市中心市街地はマイナス 1.4pt、箱根町はマイナス 31.1pt で悪化した。

半年後見通し

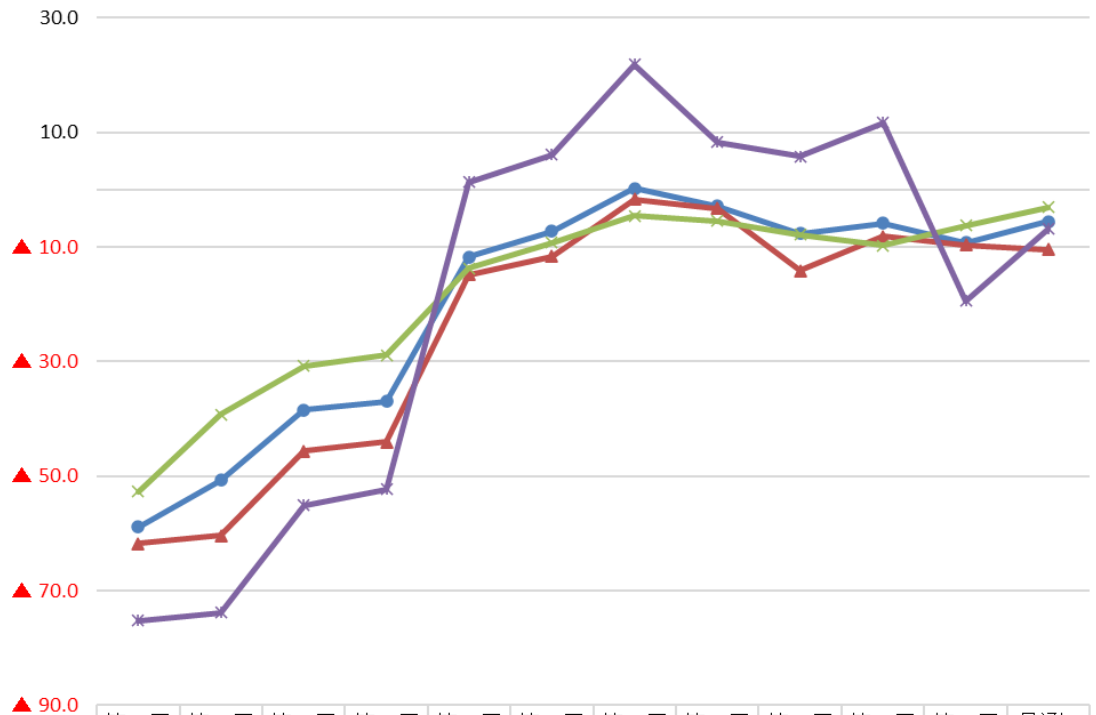
- ・ 地区業況 DI 見通しは、箱根町、小田原市中心市街地以外、小田原市中心市街地の順に業況良化。
- ・ 地区業況 DI 見通しの推移は、箱根町、小田原市中心市街地以外は改善傾向の見通し、小田原市中心市街地は悪化傾向の見通し。

- ・ 現況と比べての半年後の地区業況 DI 見通しは、小田原市中心市街地以外マイナス 3.1、箱根町マイナス 6.9、小田原市中心市街地マイナス 10.4 である。
- ・ 現況と比べての半年後の地区業況 DI 見通しの推移では、箱根町プラス 12.5pt、小田原市中心市街地以外プラス 3.2pt で改善傾向の見通し、小田原市中心市街地マイナス 0.8pt で悪化傾向の見通しである。

◇ 地区経営判断結果
第 54 回

	経営状況				経営見通し			
	全体	小田原市		箱根町	全体	小田原市		箱根町
		中心市街地	中心市街地以外			中心市街地	中心市街地以外	
業況	▲9.2	▲9.6	▲6.3	▲19.4	▲5.6	▲10.4	▲3.1	▲6.9
売上高	▲6.3	▲4.0	▲6.7	▲8.3	▲2.7	▲5.6	▲1.1	▲4.1
経常利益	▲12.1	▲11.2	▲10.2	▲20.8	▲12.0	▲13.6	▲10.2	▲16.7
販売料金価格	29.3	36.8	24.3	36.1	19.2	27.2	17.3	12.5
資金繰り	▲14.0	▲16.8	▲11.6	▲18.1	▲12.3	▲15.2	▲9.8	▲16.6
設備投資	▲43.2	▲52.8	▲40.8	▲36.2	▲51.2	▲51.6	▲50.8	▲52.8
雇用状況正規	▲0.2	0.8	▲0.3	▲1.4	▲1.0	▲0.8	▲3.2	6.9
雇用状況パート・委託	0.4	0.8	1.8	▲5.5	0.8	▲1.6	0.7	5.6

地域別総合 業況DI



	第44回 R2.8	第45回 R3.2	第46回 R3.8	第47回 R4.2	第48回 R4.8	第49回 R5.2	第50回 R5.8	第51回 R6.2	第52回 R6.8	第53回 R7.2	第54回 R7.8	見通し 半年後
● 全域	▲ 58.9	▲ 50.7	▲ 38.5	▲ 37.0	▲ 11.7	▲ 7.3	0.2	▲ 2.9	▲ 7.7	▲ 5.9	▲ 9.2	▲ 5.6
■ 小田原市中心市街地	▲ 61.8	▲ 60.4	▲ 45.6	▲ 44.0	▲ 14.8	▲ 11.6	▲ 1.7	▲ 3.3	▲ 14.1	▲ 8.2	▲ 9.6	▲ 10.4
▲ 小田原市中心市街地以外	▲ 52.7	▲ 39.3	▲ 30.8	▲ 28.9	▲ 13.7	▲ 9.2	▲ 4.6	▲ 5.5	▲ 7.9	▲ 9.7	▲ 6.3	▲ 3.1
✖ 箱根町	▲ 75.3	▲ 73.9	▲ 55.1	▲ 52.3	1.3	6.1	21.9	8.3	5.8	11.7	▲ 19.4	▲ 6.9

	経営状況				経営見通し			
	全体	小田原市		箱根町	全体	小田原市		箱根町
		中心市街地	中心市街地以外			中心市街地	中心市街地以外	
全体	▲ 9.2	▲ 9.6	▲ 6.3	▲ 19.4	▲ 5.6	▲ 10.4	▲ 3.1	▲ 6.9
製造業	▲ 8.7	▲ 40.0	▲ 1.8	▲ 25.0	4.3	▲ 10.0	7.3	0.0
卸売業	▲ 16.7	▲ 20.0	▲ 16.1	0.0	▲ 19.0	▲ 40.0	▲ 12.9	0.0
小売業	▲ 21.3	▲ 25.8	▲ 13.9	▲ 30.8	▲ 21.2	▲ 25.8	▲ 13.9	▲ 30.8
飲食・観光業	▲ 17.4	▲ 3.7	▲ 9.4	▲ 40.7	▲ 2.3	11.1	▲ 3.1	▲ 14.8
建設業	▲ 1.3	28.6	▲ 3.4	▲ 11.1	▲ 4.0	14.3	▲ 5.1	▲ 11.1
不動産業	4.4	10.0	0.0	0.0	8.7	▲ 10.0	18.2	50.0
サービス業	0.0	12.5	▲ 3.1	▲ 12.5	0.0	▲ 6.3	6.1	▲ 12.5
その他の業種	2.0	▲ 14.3	▲ 3.6	50.0	▲ 4.0	▲ 14.3	▲ 14.3	50.0

【参考】これまでのDI見通しの推移

◇ 地区別景況判断結果
参考(第53回)

	経営状況				経営見通し			
	全体	小田原市		箱根町	全体	小田原市		箱根町
		中心市街地	中心市街地以外			中心市街地	中心市街地以外	
業況	▲ 5.9	▲ 8.2	▲ 9.7	11.7	▲ 3.9	▲ 2.4	▲ 6.5	3.9
売上高	▲ 1.4	▲ 5.7	▲ 5.8	22.1	0.4	4.1	▲ 3.4	9.1
経常利益	▲ 14.6	▲ 19.7	▲ 14.7	▲ 6.5	▲ 10.4	▲ 9.8	▲ 12.7	▲ 2.6
販売料金価格	32.7	41.8	27.8	36.4	29.4	39.4	26.1	26.0
資金繰り	▲ 9.8	▲ 12.3	▲ 8.2	▲ 11.7	▲ 9.2	▲ 9.9	▲ 8.5	▲ 10.4
設備投資	▲ 40.4	▲ 55.8	▲ 37.4	▲ 27.2	▲ 52.6	▲ 64.0	▲ 51.2	▲ 40.2
雇用状況正規	▲ 5.3	1.6	▲ 7.6	▲ 7.8	▲ 7.5	▲ 8.2	▲ 7.6	▲ 6.5
雇用状況パート・委託	▲ 2.6	0.8	▲ 3.5	▲ 5.2	▲ 3.9	▲ 3.3	▲ 3.1	▲ 7.8

参考(第 52 回)

	経営状況				経営見通し			
	全体	小田原市		箱根町	全体	小田原市		箱根町
		中心市街地	中心市街地以外			中心市街地	中心市街地以外	
業況	▲ 7.7	▲ 14.1	▲ 7.9	5.8	▲ 1.2	▲ 8.8	1.5	2.9
売上高	▲ 5.2	▲ 12.6	▲ 6.2	13.0	▲ 0.4	▲ 8.9	2.6	4.4
経常利益	▲ 14.3	▲ 21.5	▲ 16.0	5.8	▲ 11.2	▲ 17.7	▲ 9.4	▲ 5.8
販売料金価格	33.0	40.7	25.7	46.4	23.6	28.9	18.8	31.9
資金繰り	▲ 11.1	▲ 11.1	▲ 11.6	▲ 8.7	▲ 11.2	▲ 14.8	▲ 11.2	▲ 4.3
設備投資	▲ 42.0	▲ 48.2	▲ 48.6	▲ 4.4	▲ 52.8	▲ 53.8	▲ 56.6	▲ 36.2
雇用状況正規	▲ 3.3	▲ 3.0	▲ 3.9	▲ 1.5	▲ 1.2	0.0	▲ 2.2	0.0
雇用状況パート・委託	▲ 0.4	▲ 2.3	▲ 0.7	4.3	1.4	▲ 0.8	1.8	4.4

参考(第 51 回)

	経営状況				経営見通し			
	全体	小田原市		箱根町	全体	小田原市		箱根町
		中心市街地	中心市街地以外			中心市街地	中心市街地以外	
業況	▲ 2.9	▲ 3.3	▲ 5.5	8.3	1.8	▲ 0.9	2.5	4.1
売上高	▲ 1.3	0.8	▲ 4.9	9.6	4.3	2.4	3.5	10.9
経常利益	▲ 10.1	▲ 8.9	▲ 9.4	▲ 15.0	▲ 6.0	▲ 6.5	▲ 6.6	▲ 2.7
販売料金価格	29.6	36.6	27.8	24.6	25.6	28.4	22.2	34.3
資金繰り	▲ 12.8	▲ 11.4	▲ 11.4	▲ 20.5	▲ 9.1	▲ 8.1	▲ 7.3	▲ 17.8
設備投資	▲ 45.0	▲ 49.6	▲ 54.2	▲ 1.4	▲ 51.6	▲ 56.0	▲ 52.8	▲ 39.8
雇用状況正規	▲ 2.9	▲ 6.5	0.4	▲ 9.6	▲ 6.0	▲ 5.7	▲ 8.0	1.4
雇用状況パート・委託	▲ 6.4	▲ 1.6	▲ 7.6	▲ 9.6	0.4	0.0	▲ 0.4	4.1

参考(第 50 回)

	経営状況				経営見通し			
	全体	小田原市		箱根町	全体	小田原市		箱根町
		中心市街地	中心市街地以外			中心市街地	中心市街地以外	
業況	0.2	▲ 1.7	▲ 4.6	21.9	▲ 8.1	▲ 10.7	▲ 8.1	▲ 4.1
売上高	0.4	2.4	▲ 6.0	21.9	▲ 4.6	▲ 8.3	▲ 3.6	▲ 2.8
経常利益	▲ 13.6	▲ 14.9	▲ 16.5	0.0	▲ 15.1	▲ 19.0	▲ 14.1	▲ 12.3
販売料金価格	33.8	43.8	27.0	43.9	24.9	36.4	20.3	23.3
資金繰り	▲ 10.7	▲ 8.2	▲ 11.9	▲ 9.6	▲ 14.8	▲ 11.6	▲ 15.8	▲ 16.5
設備投資	▲ 50.6	▲ 70.2	▲ 51.6	▲ 13.8	▲ 53.6	▲ 65.2	▲ 55.0	▲ 28.8
雇用状況正規	▲ 3.3	▲ 0.9	▲ 4.5	▲ 2.7	1.1	2.5	1.1	▲ 1.3
雇用状況パート・委託	▲ 3.0	▲ 5.8	▲ 2.4	0.0	2.3	4.9	1.7	0.0

◇ 地区業種景況判断結果

参考(第 53 回)

	経営状況				経営見通し			
	全体	小田原市		箱根町	全体	小田原市		箱根町
		中心市街地	中心市街地以外			中心市街地	中心市街地以外	
全体	▲ 5.9	▲ 8.2	▲ 9.7	11.7	▲ 3.9	▲ 2.4	▲ 6.5	3.9
製造業	▲ 22.1	▲ 30.0	▲ 23.0	50.0	▲ 7.8	▲ 30.0	▲ 4.6	0.0
卸売業	▲ 25.0	▲ 27.3	▲ 25.8	0.0	▲ 25.0	▲ 9.1	▲ 32.2	0.0
小売業	▲ 20.0	▲ 17.0	▲ 22.2	▲ 23.1	▲ 8.9	▲ 4.9	▲ 8.3	▲ 23.1
飲食・観光業	13.4	9.1	14.7	14.7	11.1	13.6	8.8	11.8
建設業	8.8	0.0	5.8	30.0	0.0	0.0	▲ 2.0	10.0
不動産業	0.0	▲ 20.0	11.1	33.3	▲ 9.1	▲ 10.0	▲ 22.2	33.3
サービス業	▲ 4.5	18.7	▲ 17.0	11.1	▲ 10.6	6.2	▲ 17.1	▲ 11.1
その他の業種	6.0	0.0	4.2	25.0	15.2	0.0	16.6	25.0

参考(第 52 回)

	経営状況				経営見通し			
	全体	小田原市		箱根町	全体	小田原市		箱根町
		中心市街地	中心市街地以外			中心市街地	中心市街地以外	
全体	▲ 7.7	▲ 14.1	▲ 7.9	5.8	▲ 1.2	▲ 8.8	1.5	2.9
製造業	▲ 26.4	▲ 42.9	▲ 21.8	▲ 33.4	1.3	0.0	3.6	▲ 33.3
卸売業	▲ 25.6	▲ 40.0	▲ 21.4	0.0	▲ 12.8	▲ 30.0	▲ 7.2	0.0
小売業	▲ 25.0	▲ 26.8	▲ 25.0	▲ 14.3	▲ 14.3	▲ 19.5	▲ 2.7	▲ 42.9
飲食・観光業	4.5	12.5	2.9	0.0	7.8	4.2	17.6	0.0
建設業	▲ 1.4	▲ 25.0	▲ 5.7	25.0	8.7	25.0	▲ 1.9	50.0
不動産業	11.6	9.1	7.7	50.0	▲ 19.2	▲ 18.2	▲ 30.8	50.0
サービス業	0.0	▲ 15.8	5.9	14.3	0.0	0.0	2.9	▲ 14.3
その他の業種	17.5	16.7	17.4	20.0	5.0	▲ 8.4	13.0	0.0

参考(第 51 回)

	経営状況				経営見通し			
	全体	小田原市		箱根町	全体	小田原市		箱根町
		中心市街地	中心市街地以外			中心市街地	中心市街地以外	
全体	▲ 2.9	▲ 3.3	▲ 5.5	8.3	1.8	▲ 0.9	2.5	4.1
製造業	▲ 18.9	▲ 50.0	▲ 15.8	0.0	▲ 5.4	▲ 25.0	1.5	▲ 100.0
卸売業	0.0	▲ 60.0	14.3	100.0	▲ 7.5	▲ 20.0	▲ 3.5	0.0
小売業	▲ 16.4	▲ 16.2	▲ 11.8	▲ 37.5	▲ 3.8	▲ 5.4	▲ 5.9	12.5
飲食・観光業	10.0	14.3	6.1	12.5	11.4	14.3	15.2	0.0
建設業	▲ 2.7	33.3	▲ 9.1	8.4	2.7	16.7	1.8	0.0
不動産業	3.7	25.0	▲ 14.3	0.0	▲ 7.4	0.0	▲ 14.3	0.0
サービス業	5.0	26.7	0.0	▲ 11.1	6.5	6.7	5.4	11.1
その他の業種	6.7	0.0	▲ 4.2	22.7	11.6	0.0	12.5	18.2

参考(第 50 回)

	経営状況				経営見通し			
	全体	小田原市		箱根町	全体	小田原市		箱根町
		中心市街地	中心市街地以外			中心市街地	中心市街地以外	
全体	0.2	▲ 1.7	▲ 4.6	21.9	▲ 8.1	▲ 10.7	▲ 8.1	▲ 4.1
製造業	▲ 2.9	▲ 33.3	3.6	▲ 33.3	▲ 3.0	▲ 33.3	3.6	▲ 33.3
卸売業	▲ 7.0	▲ 9.1	▲ 10.0	50.0	▲ 16.3	▲ 9.1	▲ 20.0	0.0
小売業	▲ 4.6	▲ 10.8	▲ 13.9	38.5	▲ 15.1	▲ 21.6	▲ 16.7	7.7
飲食・観光業	24.0	10.0	19.4	40.7	2.4	▲ 5.0	2.8	7.4
建設業	▲ 9.6	33.3	▲ 10.4	▲ 16.7	▲ 8.2	0.0	▲ 5.2	▲ 25.0
不動産業	▲ 19.1	▲ 11.1	▲ 20.0	▲ 50.0	▲ 28.6	▲ 33.3	▲ 20.0	▲ 50.0
サービス業	12.3	31.2	▲ 2.5	44.5	▲ 4.7	12.5	▲ 10.0	▲ 11.1
その他の業種	▲ 17.5	▲ 6.3	▲ 26.3	▲ 20.0	▲ 10.0	6.2	▲ 26.3	0.0

【本件に関するお問い合わせ先】

小田原箱根商工会議所 経営支援部 経営支援二課(担当:佐々木・小林)
電話番号:0465-23-1811